



## Observation des Marées au débarquement - OBSDEB

# Sennes de plage

La Réunion

Navires de moins de 12 mètres inscrits au fichier flotte

**2022**

La senne de plage permet la capture de petits poissons pélagiques tels que les pêche-cavales, les sardines et les capucins nains. Les bichiques peuvent également être capturés à l'embouchure des rivières avec des sennes de plage spécifiques.

Elle est mise en œuvre à partir d'une ou plusieurs barques, voire à pied ou à la nage dans certains cas. Le banc, une fois encerclé, est rabattu vers la plage. La senne est ensuite halée par les pêcheurs.

Les caractéristiques de la senne dépendent de l'espèce ciblée. Elle peut mesurer jusqu'à 800 mètres de long avec une maille de 14 mm de côté minimum.

La senne à capucins nains a une longueur maximum de 10 m, une hauteur de chute de 3 m maximum et une maille de 8 mm de côté minimum.



## Chiffres clés en 2022 pour les navires pratiquant ce métier toutes espèces confondues



# 18

## navires

de moins de 12 m inscrits au fichier  
flotte

# 62 t

volume débarqué estimé

# 78 900 €

valeur débarquée estimée

### Navire moyen en 2022

# 45,4

Puissance  
moyenne (kW)

# 6

Longueur  
moyenne (m)



# 1,3

Marins à bord

# 2,8

mois d'activité par an

# 8

marées par an

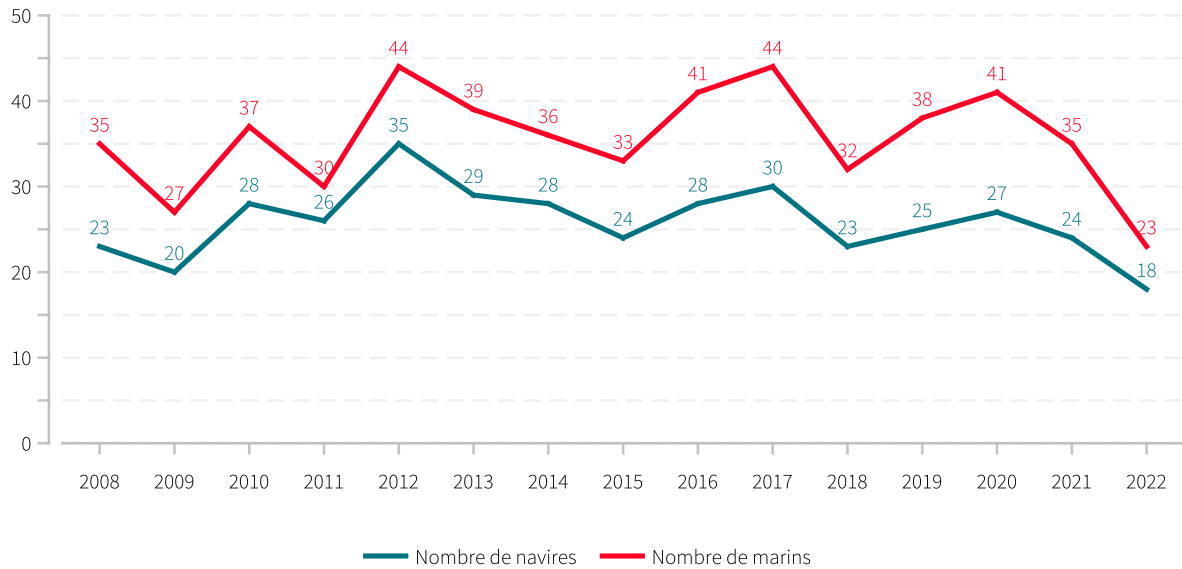


# 3,5 t

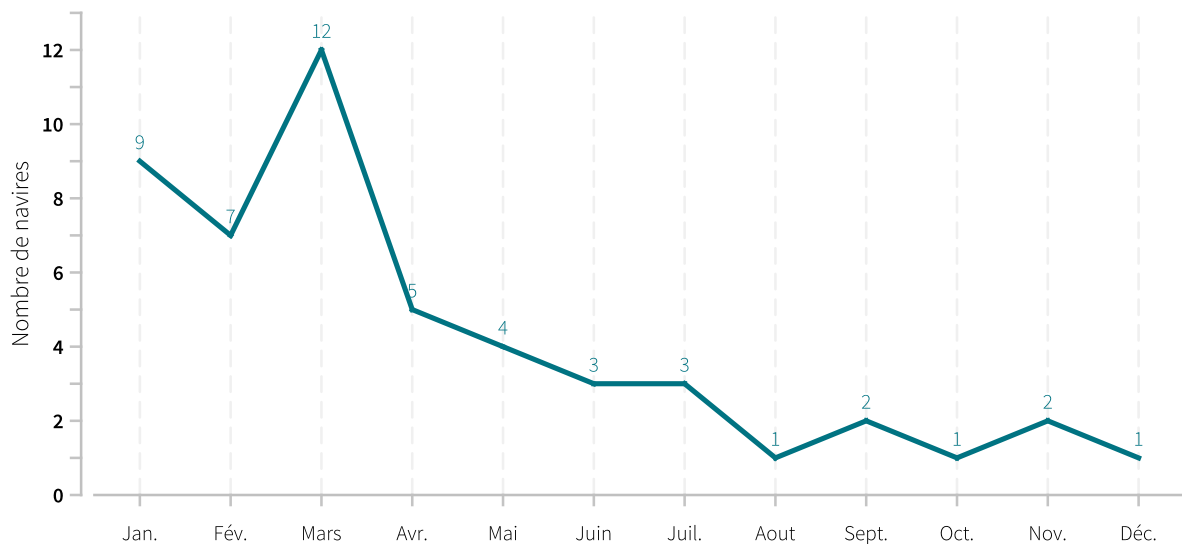
en moyenne pour  
4 383 €



## Evolution du nombre de navires et du nombre de marins entre 2008 et 2022

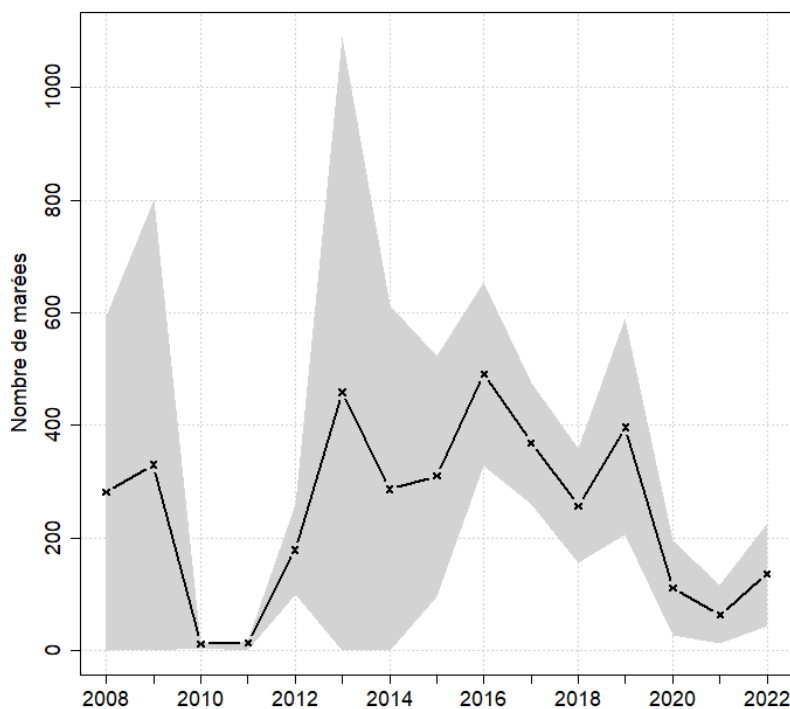


## Saisonnalité du métier en 2022





## Evolution du nombre total de marées estimées à l'année entre 2008 et 2022



## Caractéristiques des marées

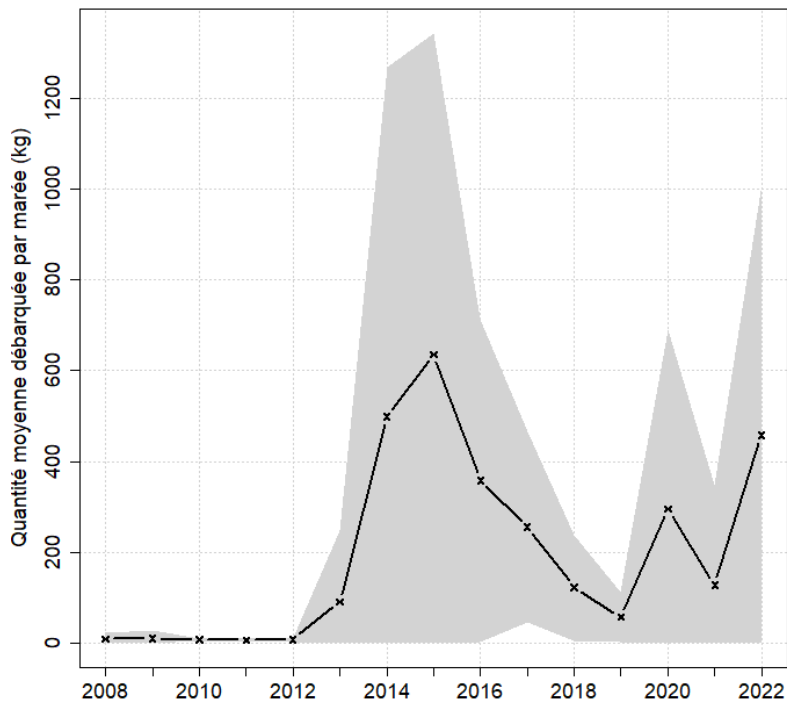
Chiffres clefs de l'année pour le métier toutes espèces confondues

	Moyenne
Quantité (kg) débarquée par marée	457.4
Quantité (kg) débarquée par litre de carburant	25.9
Valeur (euro) débarquée par marée	580
Valeur (euro) débarquée par litre de carburant	26.3
Consommation (L) de carburant par marée	17.7

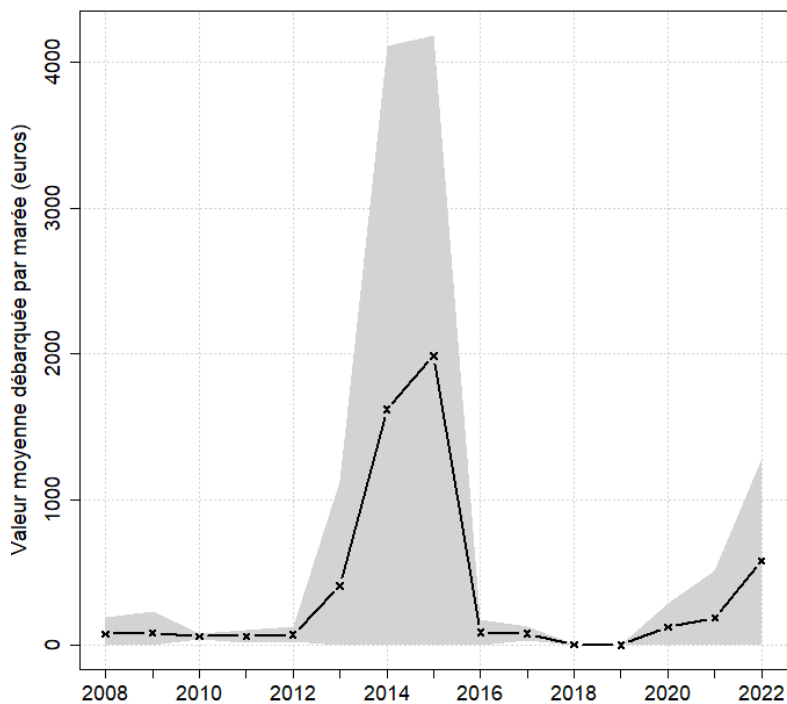


## Evolution de la production par marée toutes espèces confondues

en volume (kg/marée)

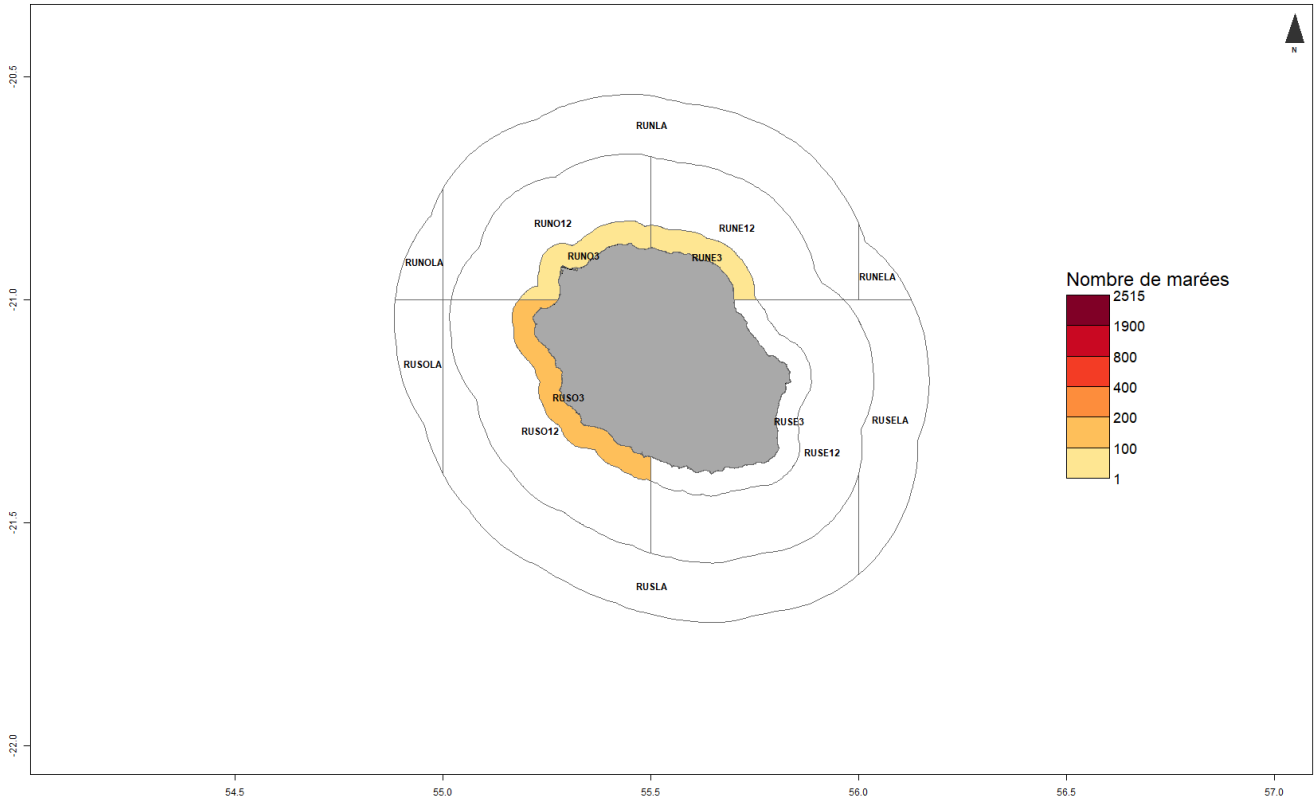


en valeur (€/marée)



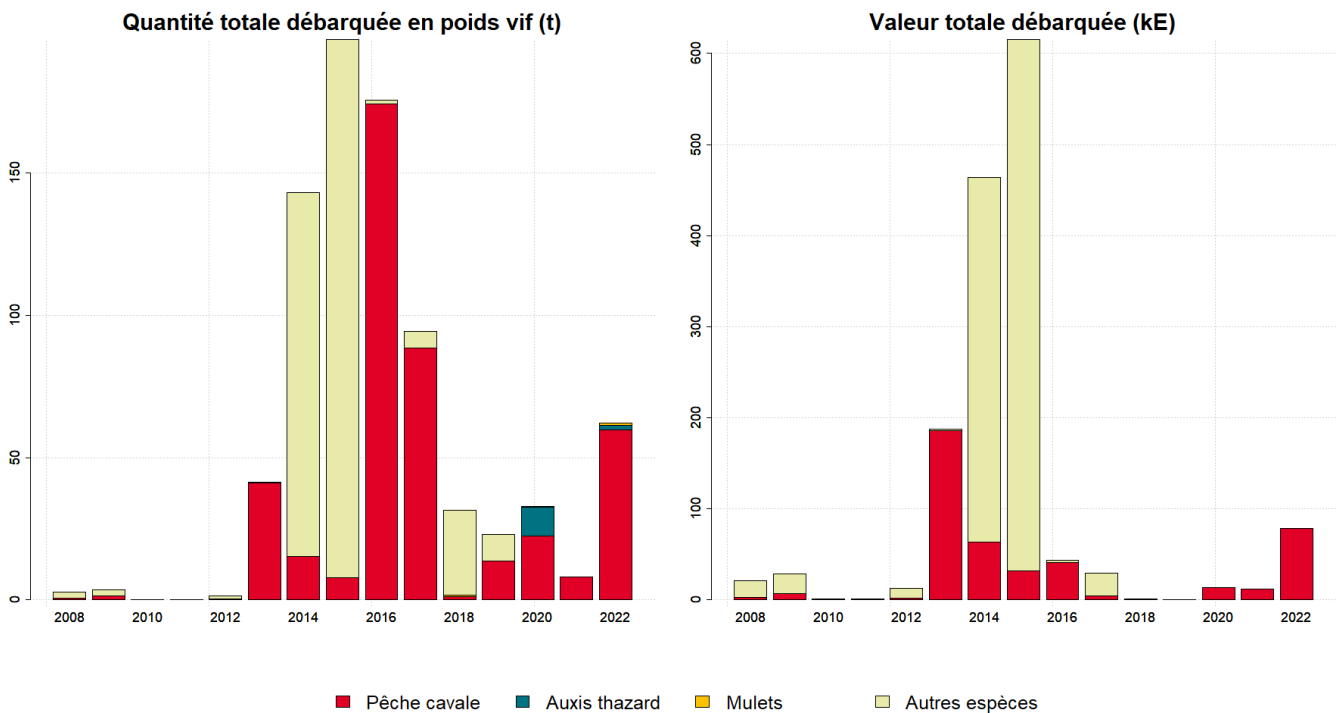


## Zones de pêche fréquentées en 2022



## Production et composition spécifique

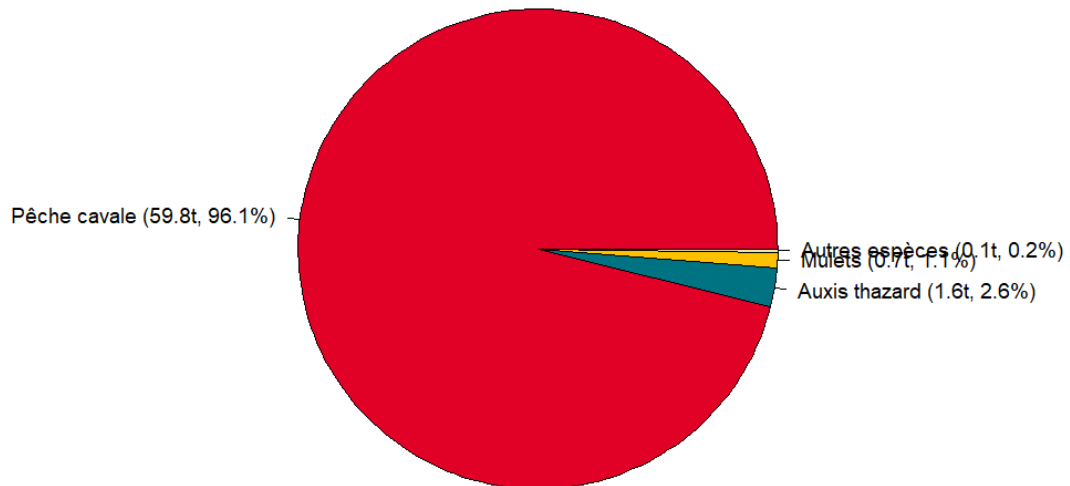
Evolution de la production totale pour les 3 principales espèces



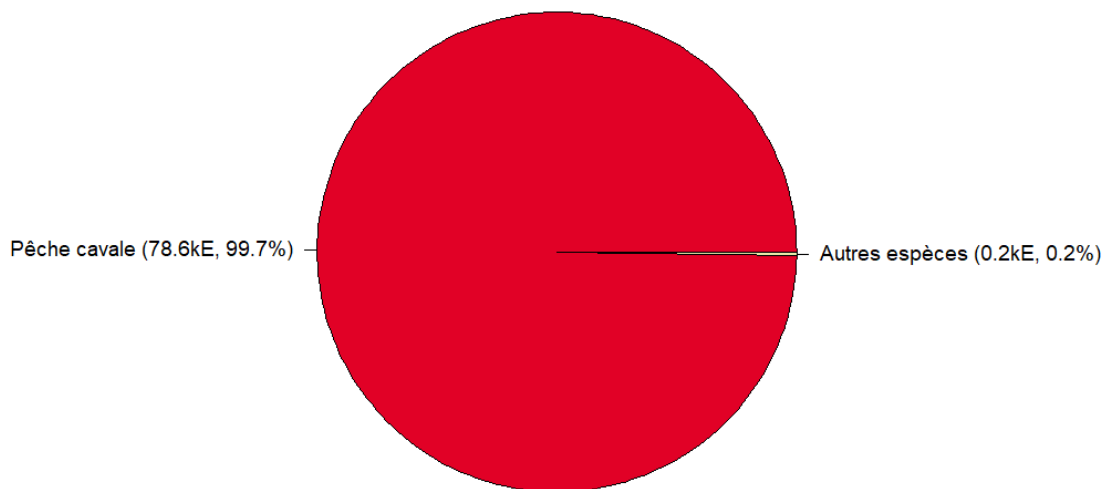


## Composition spécifique des débarquements

en volume



en valeur





# MERCI !

à tous les pêcheurs qui accueillent des observateurs et à tous ceux qui le feront à l'avenir. Ce travail est le fruit de votre collaboration avec l'Ifremer.

---

Pour plus d'informations et d'autres fiches de synthèses :

<https://sih.ifremer.fr/> - Rubrique "Publication"

Contact du Système d'Informations Halieutiques :

[harmonie@ifremer.fr](mailto:harmonie@ifremer.fr)

---







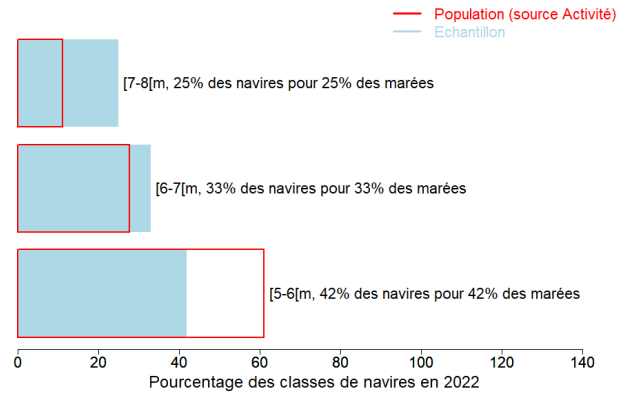
## Annexes

Echantillonnage des marées au débarquement des navires de moins de 12 mètres

### Caractéristiques techniques du navire moyen échantillonné

	Longueur (m)	Puissance (kW)	Jauge (U.M.S.)	Age (ans)	Effectif à bord (hommes)
Echantillon	6.5	69	2	20	1.7
Population	6	45	2	25	1.3

### Répartition des navires échantillonnés par catégorie de longueur



### Distribution des navires par nombre de marins





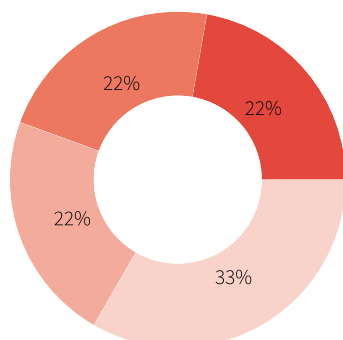
### Liste des métiers mis en oeuvre par les 18 navires pratiquant le métier *Sennes de plage*.

Le métier *Sennes de plage* en 2022 représente 50 mois d'activité cumulés sur les 18 navires le pratiquant, soit 2,8 mois d'activité en moyenne par navire. Ces navires pratiquent en complément les métiers présentés dans le tableau ci-joint.

Métiers	Nombre de navires	Nombre moyen de mois d'activité par navire
<b>Sennes de plage</b>	18 (100 %)	2,8
Palangres et lignes à grands pélagiques	11 (61 %)	8,5
Lignes et cannes manuelles à Petits pélagiques	9 (50 %)	7,1
Lignes et cannes manuelles à Poissons démersaux	9 (50 %)	5,6
Lignes et cannes mécanisées à Poissons démersaux	6 (33 %)	8,8
Charter de pêche récréative à grands pélagiques	3 (16 %)	4,7
Filets calés	1 (5 %)	3

### Polyvalence des navires en termes de métiers pratiqués

- 5 métiers et +
- 4 métiers
- 3 métiers
- 1 métier



En 2022 le nombre moyen de métiers pratiqués par les navires actifs au métier *Sennes de plage* s'élève à 3,2.



## Saisonnalité des métiers pratiqués

Nombre de navires actifs par mois et par métier pour les navires actifs à la pêche pour le métier étudié.

	Jan.	Fév.	Mars	Avr.	Mai	Juin	Juil.	Aout	Sept.	Oct.	Nov.	Déc.	Nbre de navires
<b>Sennes de plage</b>	9	7	12	5	4	3	3	1	2	1	2	1	18
Palangres et lignes à grands pélagiques	10	6	8	7	8	8	9	9	6	8	8	7	11
Lignes et cannes manuelles à Petits pélagiques	9	2	7	4	5	5	6	6	4	5	6	5	9
Lignes et cannes mécanisées à Poissons démersaux	6	4	4	6	5	6	5	3	3	2	4	5	6
Lignes et cannes manuelles à Poissons démersaux	7	4	6	6	4	3	5	5	3	2	4	1	9
Charter de pêche récréative à grands pélagiques	2	1	2	1	2	2	2		1		1		3
Filets calés	1	1	1										1
<b>Nombre de navires</b>	<b>12</b>	<b>7</b>	<b>14</b>	<b>10</b>	<b>11</b>	<b>10</b>	<b>11</b>	<b>10</b>	<b>9</b>	<b>9</b>	<b>10</b>	<b>9</b>	<b>18</b>

de 0 à 2 navires

de 3 à 5 navires

de 6 à 8 navires

de 9 à 12 navires

## Estimation du nombre total de marées

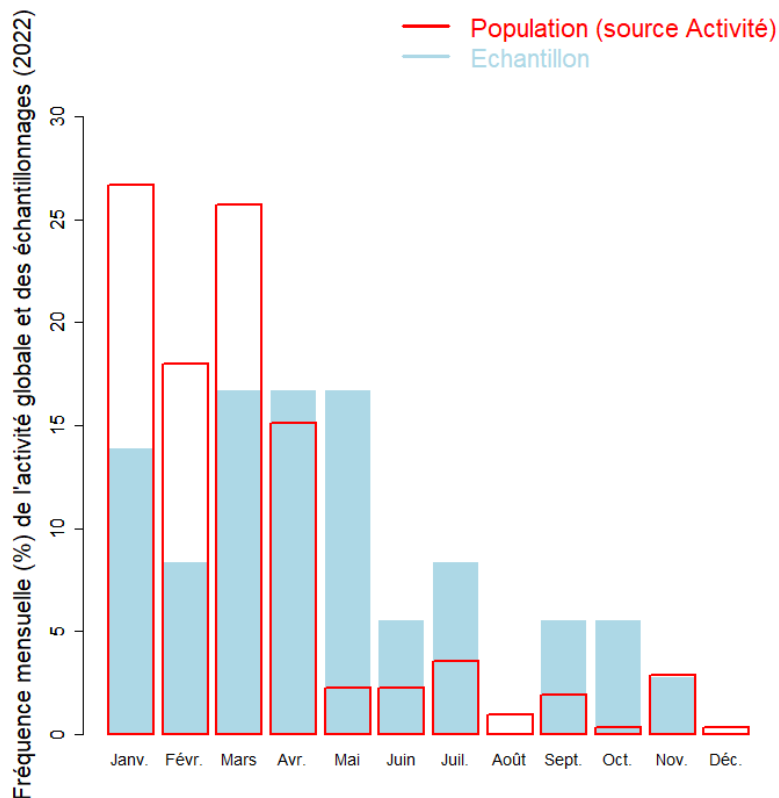
	Nombre total de marées estimé
Estimation basse	44
Estimation moyenne	136
Estimation haute	227

## Marées échantillonnées du métier

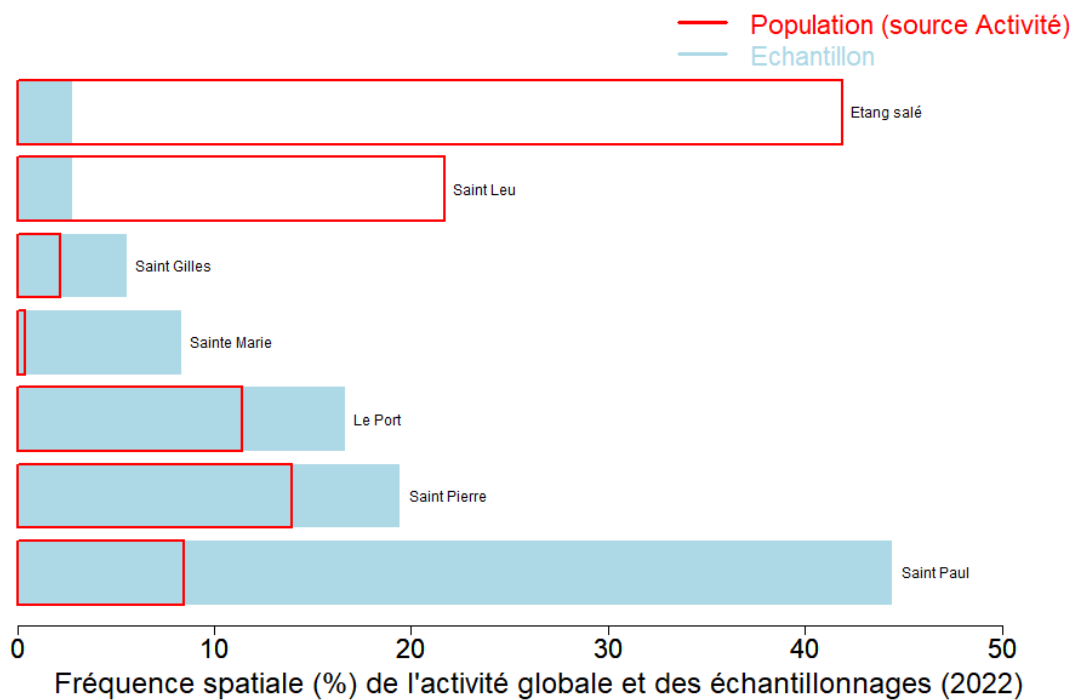
Marées échantillonnées	36
Navires distincts échantillonnés	14 (78% de la population)
Taux d'échantillonnage	24% des marées estimées



### Répartition mensuelle des marées échantillonnées



### Répartition spatiale des marées échantillonnées



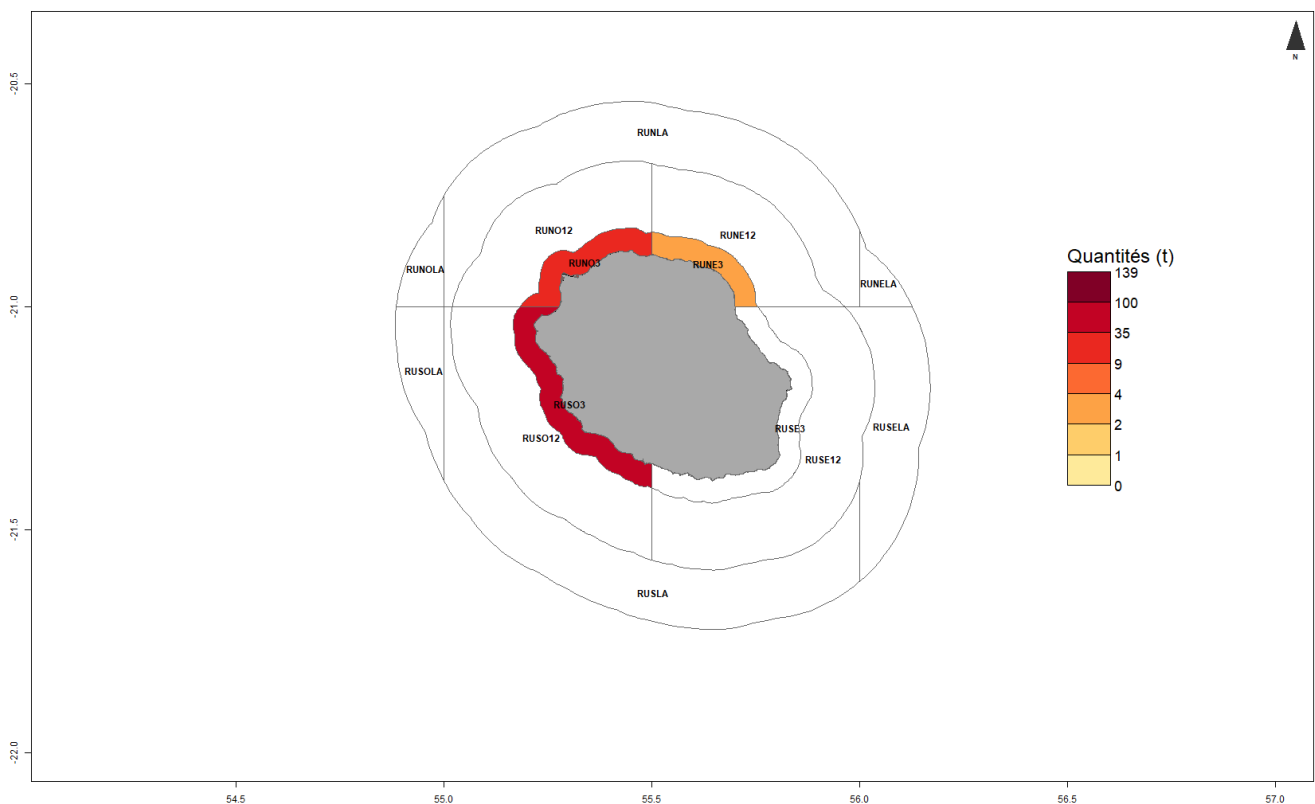


## Production estimée en poids vif du métier par espèces

Espèce	Nom local	Pourcentage dans les captures (%)	Estimation basse des captures (t)	Estimation moyenne des captures (t)	Estimation haute des captures (t)	Prix moyen de l'espèce (euro/kg)	Valeur débarquée estimée (milliers euros)
Selar coulisou	Pêche cavale	96.1	3.2	59.8	117	1.3	78.7
Auxis thazard	Auxis thazard	2.6	0.1	1.6	3.2		
Mulets nca	Mulets	1	<0.1	0.6	1.3		
Capucin a bande jaune	Capucin à bande jaune	0.2	<0.1	0.1	0.2	0	0
Poissons marins nca	Poissons divers	<0.1	<0.1	<0.1	<0.1	13.2	0.2
Clupeides nca	Clupéidés	<0.1	<0.1	<0.1	<0.1	0	0
Chirurgiens nca	Chirurgiens, nasons	<0.1	<0.1	<0.1	<0.1	11.1	0
<b>Total</b>		<b>100</b>	<b>3.3</b>	<b>62.2</b>	<b>121.7</b>	<b>1.3</b>	<b>78.9</b>

Le prix moyen de l'espèce (euro/kg) est directement issu des données recueillies par les observateurs. Les estimations des valeurs débarquées combinent ce prix moyen avec les tonnages annuels.

## Distribution géographique des débarquements du métier

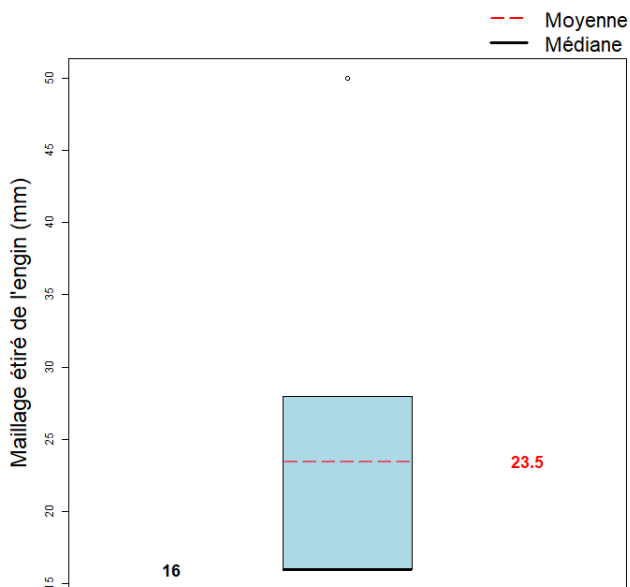




## Caractéristiques générales des marées

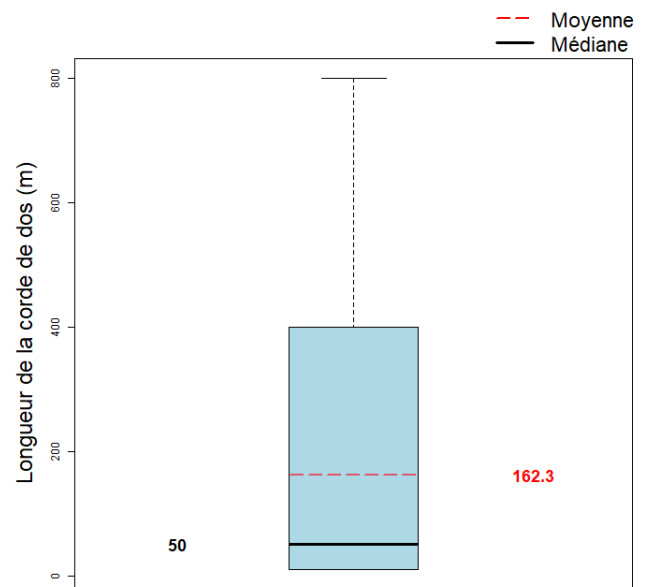
	Moyenne
Maillage étiré de l'engin (mm)	23.5
Dimension/Quantité de l'engin	162.3
Durée (heures) des marées	6.3
Quantité (kg) débarquée par heure de mer	72.5
Quantité (kg) débarquée par heure de pêche engin	119.3
Quantité débarquée par unité d'effort (kg/Longueur de la corde de dos (m))	2.3
Quantité (kg) débarquée par marée	457.4
Consommation (L) de carburant par marée	17.7
Quantité (kg) débarquée par litre de carburant	25.9
Valeur (euro) débarquée par marée	580
Valeur (euro) débarquée par litre de carburant	26.3

### Maillage de l'engin



Le maillage moyen de l'engin dans l'échantillon est 23.5 (Maillage étiré de l'engin (mm)) (min : 16 (Maillage étiré de l'engin (mm)), max : 50 (Maillage étiré de l'engin (mm)))

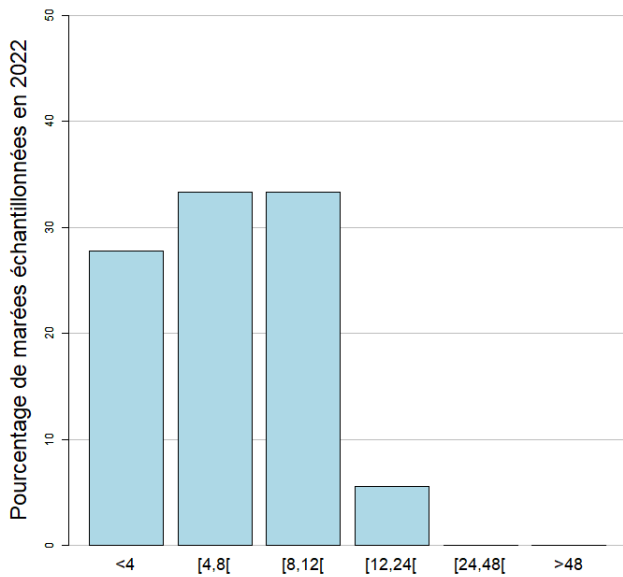
### Dimension/Quantité de l'engin



La dimension moyenne de l'engin dans l'échantillon est 162.3 (Longueur de la corde de dos (m)) (min : 10 (Longueur de la corde de dos (m)), max : 800 (Longueur de la corde de dos (m)))

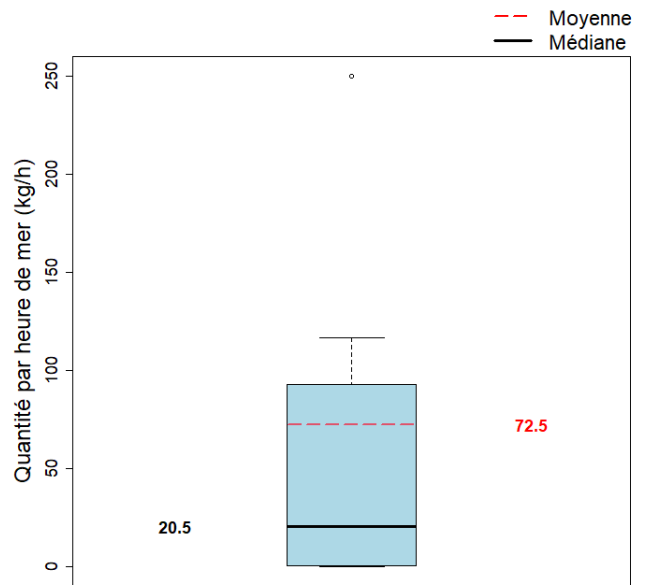


### Durées des marées (h)



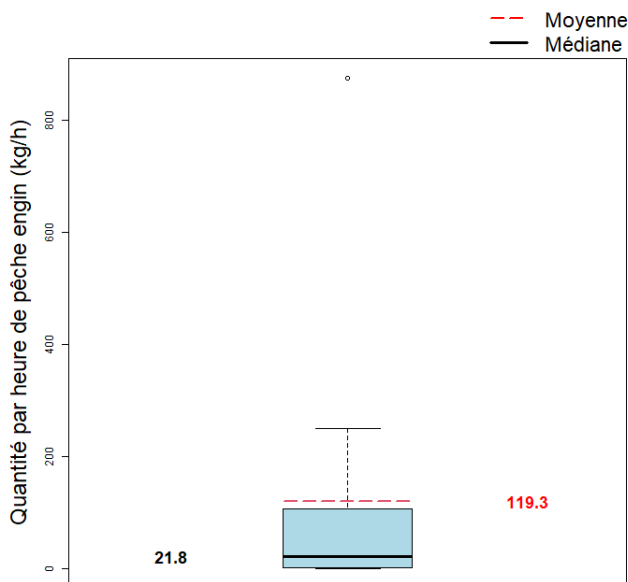
La durée moyenne des marées dans l'échantillon est 6.3 heures. (min : 1.7, max : 13)

### Quantité par heure de mer (toutes espèces confondues)



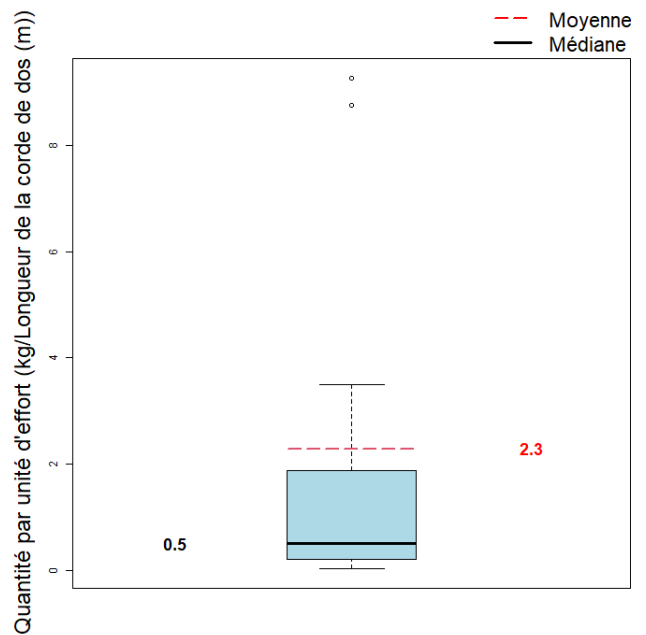
La quantité moyenne débarquée par heure de mer dans l'échantillon est 72.5 kg.

### Quantité par heure de pêche engin



La quantité moyenne débarquée par heure de pêche engin dans l'échantillon est 119.3 kg.

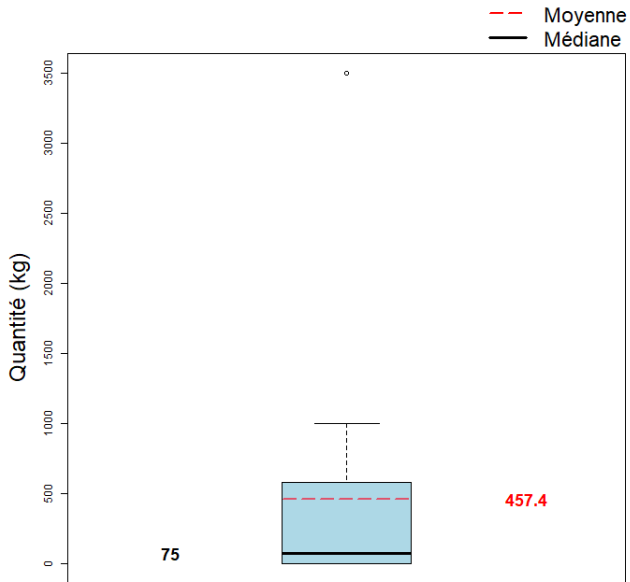
### Quantité par unité d'effort



La quantité moyenne débarquée par unité d'effort dans l'échantillon est 2.3 kg/Longueur de la corde de dos (m).



### Quantité par marée (toutes espèces confondues)



La quantité moyenne débarquée par marée (toutes espèces confondues) dans l'échantillon est 457.4 kg.





**SECRETARIAT D'ÉTAT  
CHARGÉ DE LA MER**

*Liberté  
Égalité  
Fraternité*



---

Pour plus d'informations et d'autres fiches de synthèses :

<https://sih.ifremer.fr/> - Rubrique "**Publication**"

Contact du Système d'Informations Halieutiques :

[harmonie@ifremer.fr](mailto:harmonie@ifremer.fr)

---