



Observation des Marées au débarquement - OBSDEB

Palangres et lignes à grands pélagiques

La Réunion

Navires de moins de 12 mètres inscrits au fichier flotte

2022

Ce métier regroupe les différentes techniques de pêche à la ligne utilisées par la Pêche Artisanale Côtière pour cibler les grands pélagiques.

Les palangres horizontales dérivantes de surface (Long-line) ne sont pas incluses dans ce métier.

On peut citer, entre autres :

- la dérive : ligne simple lestée et appâtée (appât parfois vivant), maintenue directement à la main entre deux eaux.
- le jig : ligne simple équipée d'une canne et munie d'un leurre fortement plombé permettant de pêcher profond tout en donnant un mouvement vertical saccadé.
- la fouet : ligne simple équipée d'une canne et munie d'un leurre permettant de pêcher en surface tout en donnant un mouvement horizontal saccadé.
- la traine : ligne simple équipée d'une canne et munie d'un leurre (ou d'un appât naturel) qui est trainée par un bateau près de la surface ou à une certaine profondeur.
- la palangre verticale : ligne verticale équipée de plusieurs hameçons appâtés, soutenue par un flotteur en surface et dérivant librement avec le courant.

Ces techniques sont particulièrement bien adaptées pour pêcher autour des DCP.



Chiffres clés en 2022 pour les navires pratiquant ce métier toutes espèces confondues



108

navires

de moins de 12 m inscrits au fichier
flotte

276 t

volume débarqué estimé

2 129 000 €

valeur débarquée estimée

Navire moyen en 2022

89,5

Puissance
moyenne (kW)

6,9

Longueur
moyenne (m)



1,3

Marins à bord



8,7

mois d'activité par an

58

marées par an

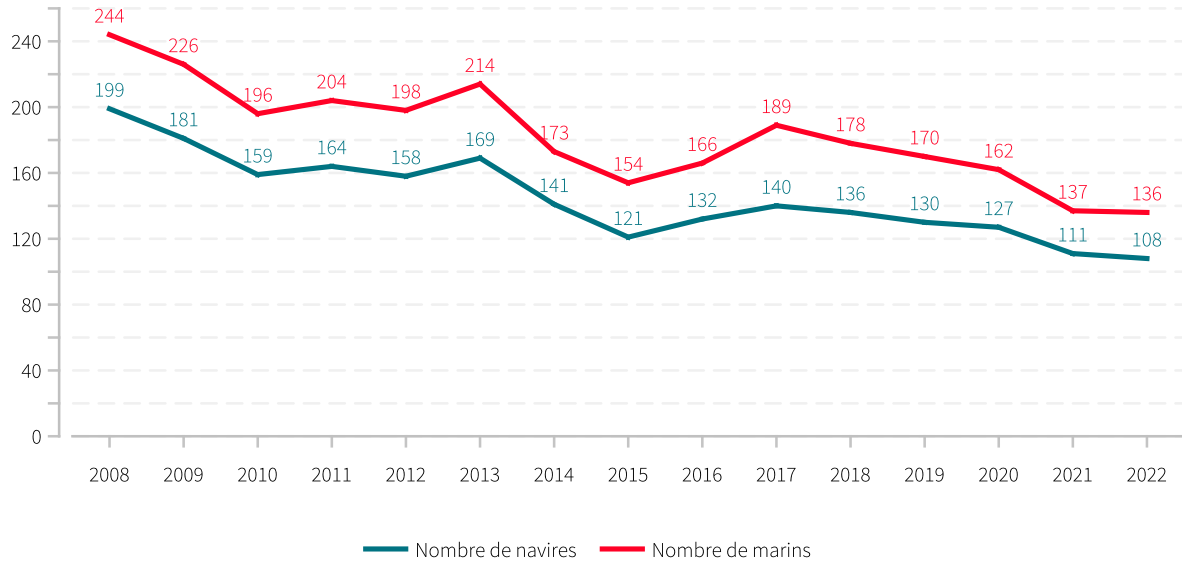


2,6 t

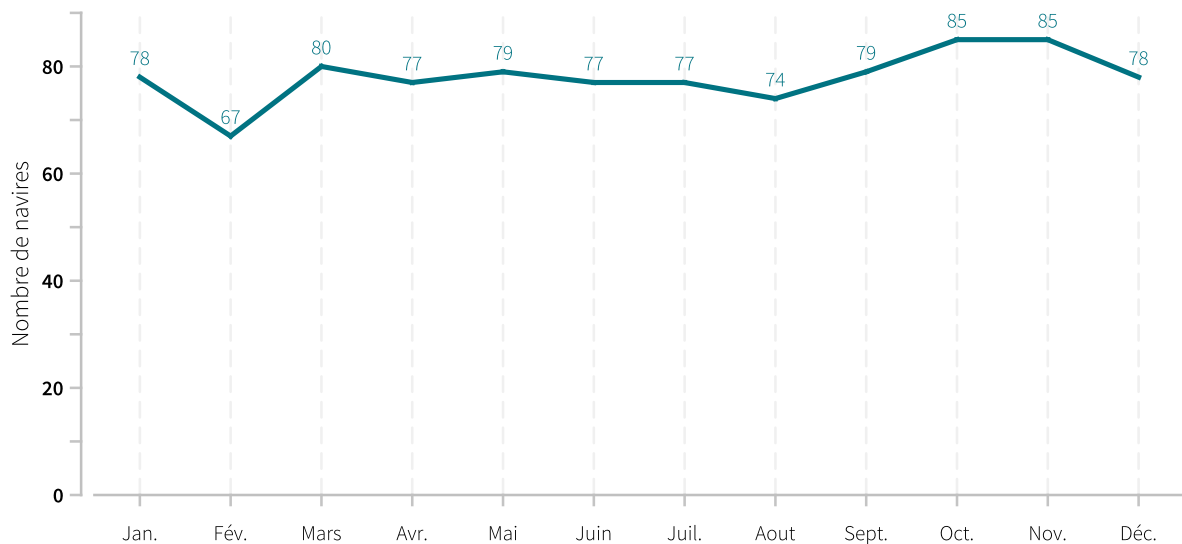
en moyenne pour
19 713 €



Evolution du nombre de navires et du nombre de marins entre 2008 et 2022

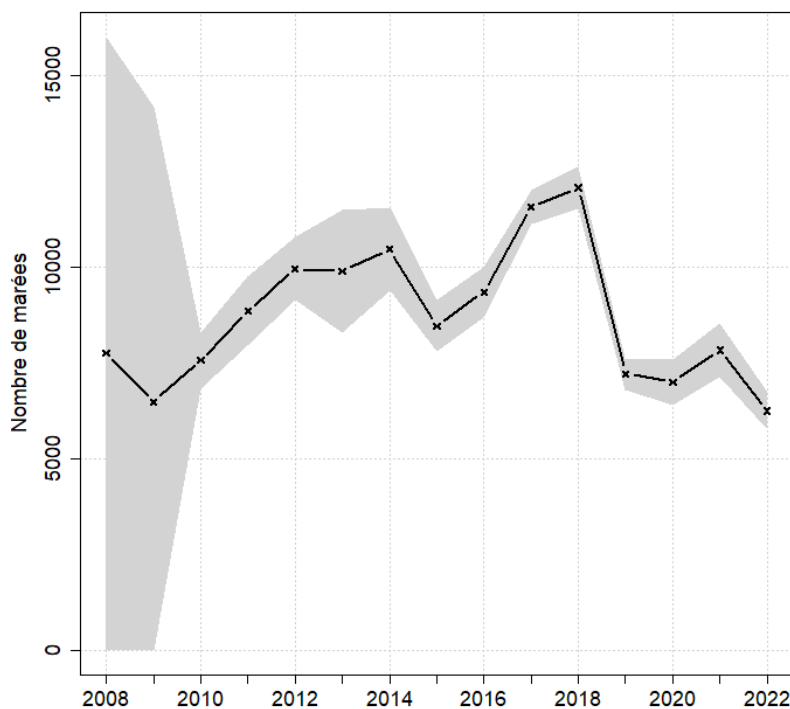


Saisonnalité du métier en 2022





Evolution du nombre total de marées estimées à l'année entre 2008 et 2022



Caractéristiques des marées

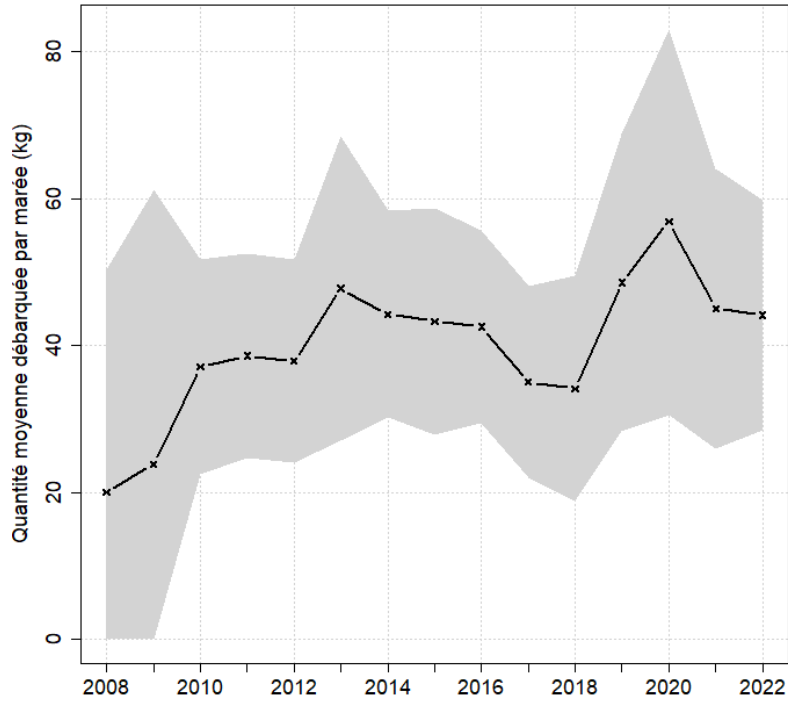
Chiffres clefs de l'année pour le métier toutes espèces confondues

	Moyenne
Quantité (kg) débarquée par marée	44.1
Quantité (kg) débarquée par litre de carburant	0.7
Valeur (euro) débarquée par marée	340.4
Valeur (euro) débarquée par litre de carburant	5.5
Consommation (L) de carburant par marée	63.7

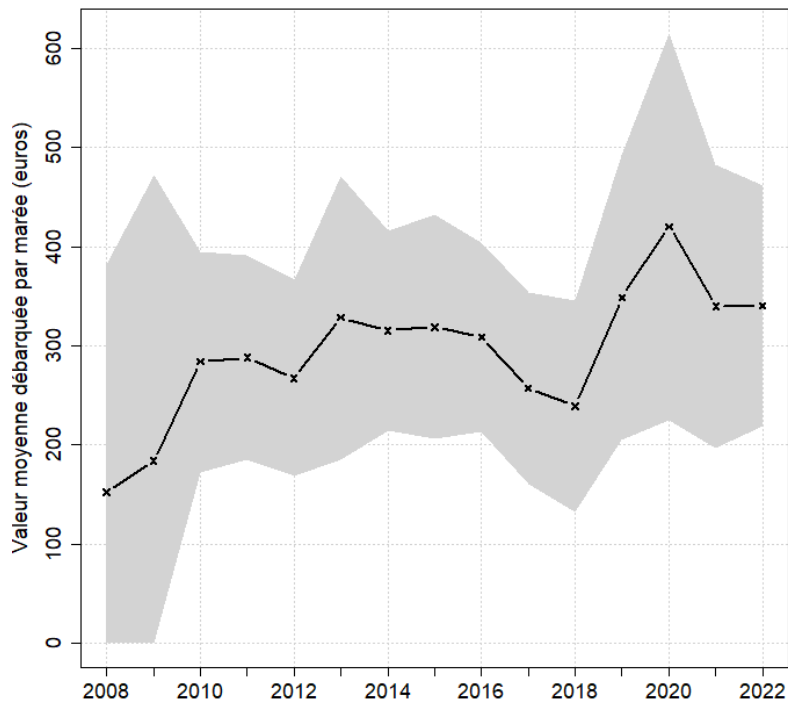


Evolution de la production par marée toutes espèces confondues

en volume (kg/marée)

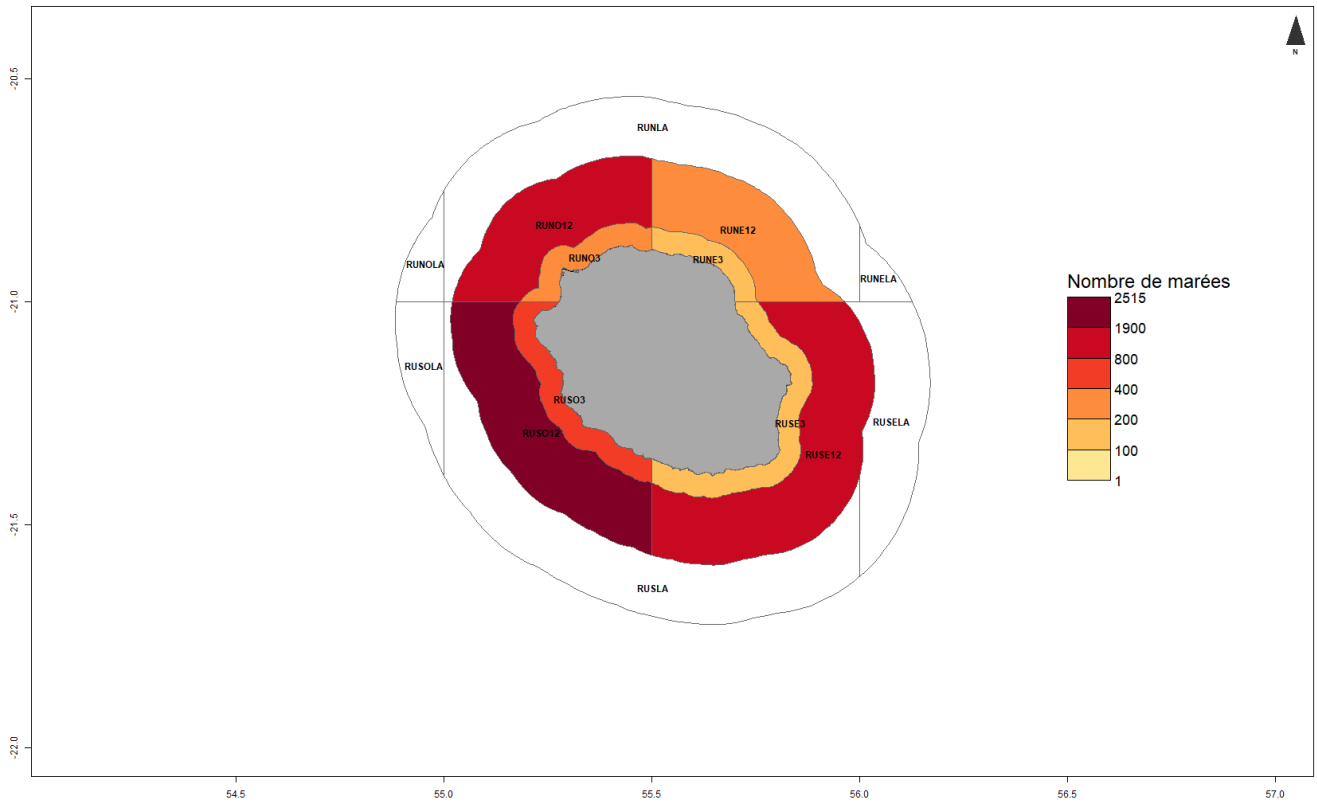


en valeur (€/marée)



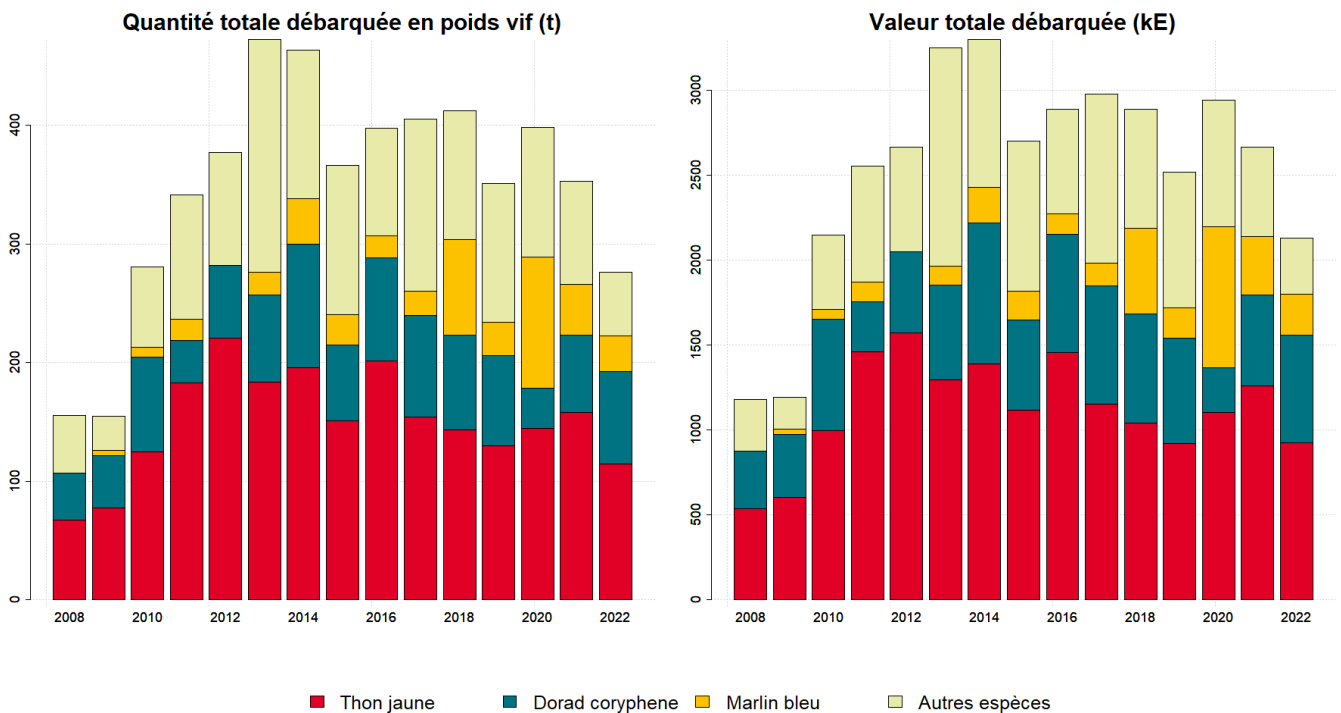


Zones de pêche fréquentées en 2022



Production et composition spécifique

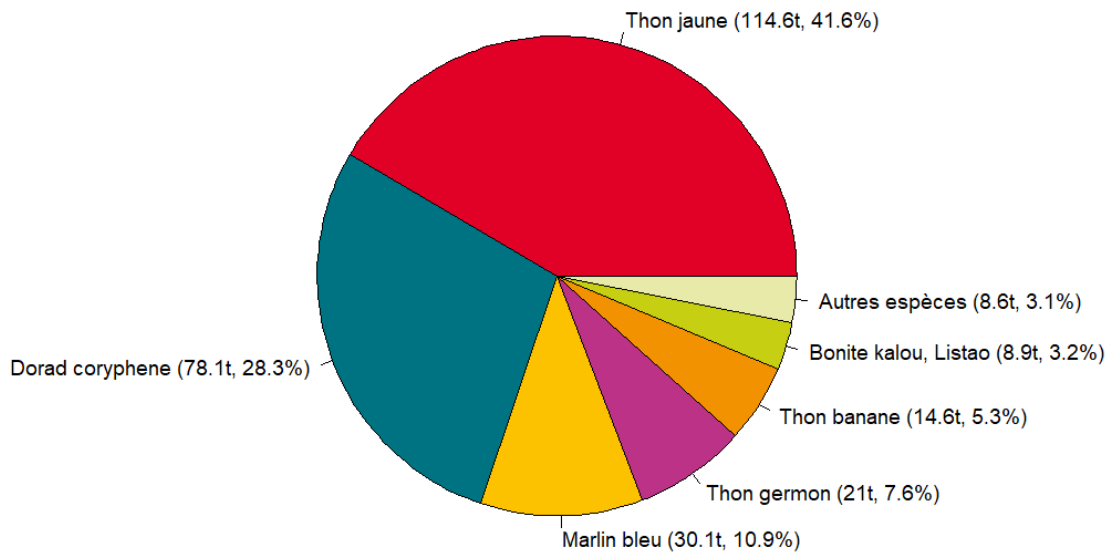
Evolution de la production totale pour les 3 principales espèces



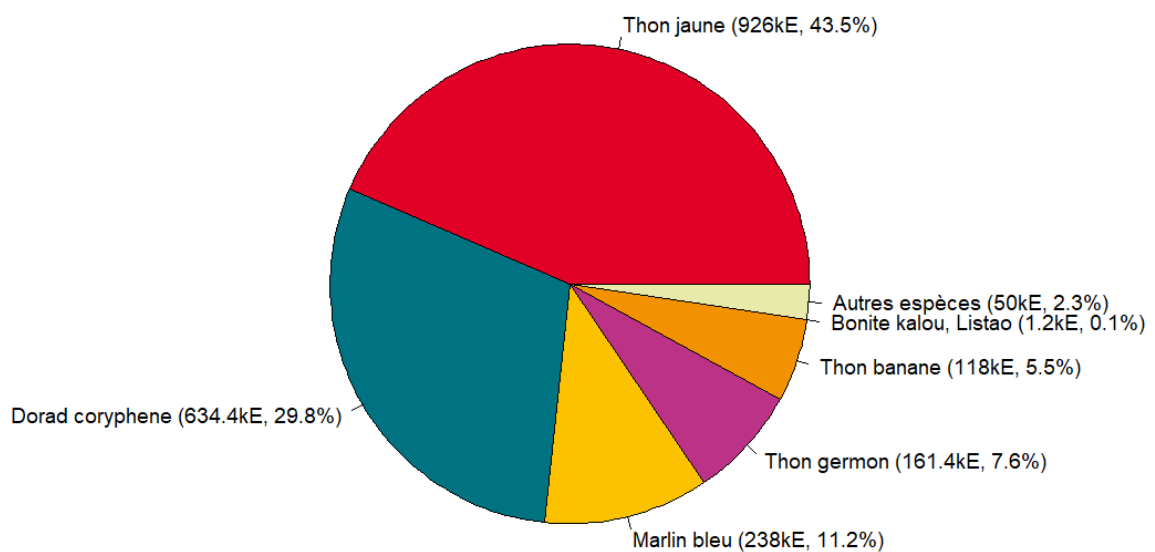


Composition spécifique des débarquements

en volume



en valeur





MERCI !

à tous les pêcheurs qui accueillent des observateurs et à tous ceux qui le feront à l'avenir. Ce travail est le fruit de votre collaboration avec l'Ifremer.

Pour plus d'informations et d'autres fiches de synthèses :

<https://sih.ifremer.fr/> - Rubrique "Publication"

Contact du Système d'Informations Halieutiques :

harmonie@ifremer.fr





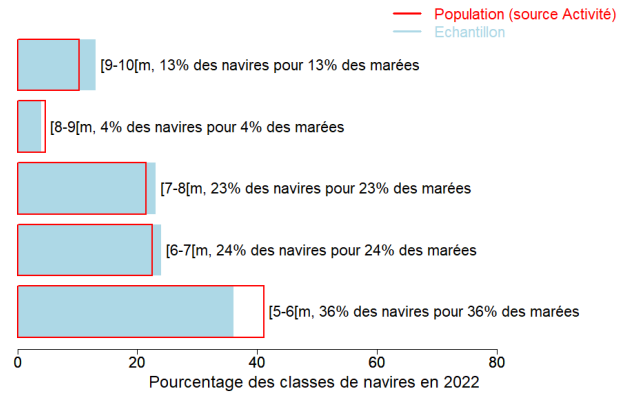
Annexes

Echantillonnage des marées au débarquement des navires de moins de 12 mètres

Caractéristiques techniques du navire moyen échantillonné

	Longueur (m)	Puissance (kW)	Jauge (U.M.S.)	Age (ans)	Effectif à bord (hommes)
Echantillon	7.1	112	3	20	1.6
Population	6.8	89	3	21	1.2

Répartition des navires échantillonnés par catégorie de longueur



Distribution des navires par nombre de marins





Liste des 10 principaux métiers mis en oeuvre par les 108 navires pratiquant le métier *Palangres et lignes à grands pélagiques*.

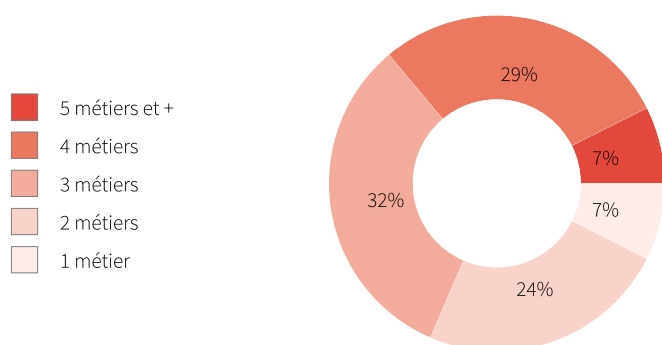
Le métier *Palangres et lignes à grands pélagiques* en 2022

représente **936** mois d'activité cumulés sur les 108 navires le pratiquant, soit **8,7** mois d'activité en moyenne par navire.

Ces navires pratiquent en complément les métiers présentés dans le tableau ci-joint.

Métiers	Nombre de navires	Nombre moyen de mois d'activité par navire
Palangres et lignes à grands pélagiques	108 (100 %)	8,7
Lignes et cannes manuelles à Petits pélagiques	70 (64 %)	8,6
Lignes et cannes mécanisées à Poissons démersaux	70 (64 %)	6,9
Lignes et cannes manuelles à Poissons démersaux	48 (44 %)	5
Charter de pêche récréative à grands pélagiques	17 (15 %)	9
Sennes de plage	11 (10 %)	2,8
Balances à crabes girafes	3 (2 %)	5
Filets calés	2 (1 %)	2
Divers nasses	1 (0 %)	10
Palangres dérivantes à Espadons	1 (0 %)	8

Polyvalence des navires en termes de métiers pratiqués



En 2022 le nombre moyen de métiers pratiqués par les navires actifs au métier *Palangres et lignes à grands pélagiques* s'élève à **3,1**.



Saisonnalité des métiers pratiqués

Nombre de navires actifs par mois et par métier pour les navires actifs à la pêche pour le métier étudié.

	Jan.	Fév.	Mars	Avr.	Mai	Juin	Juil.	Aout	Sept.	Oct.	Nov.	Déc.	Nbre de navires
Palangres et lignes à grands pélagiques	78	67	80	77	79	77	77	74	79	85	85	78	108
Lignes et cannes manuelles à Petits pélagiques	47	35	47	44	48	48	54	52	52	58	60	55	70
Lignes et cannes mécanisées à Poissons démersaux	38	33	40	43	42	41	39	42	43	48	40	37	70
Lignes et cannes manuelles à Poissons démersaux	20	20	25	22	22	18	26	19	16	20	16	14	48
Charter de pêche récréative à grands pélagiques	15	14	14	12	13	12	14	12	14	12	11	10	17
Sennes de plage	8	6	7	3	2	1	2		1		1		11
Balances à crabes girafes	1		2	2	2	1		1	2	1	2	1	3
Divers nasses	1			1	1	1	1	1	1	1	1	1	1
Palangres dérivantes à Espadons	1		1			1		1	1	1	1	1	1
Palangres calées à Poissons démersaux				1	1	1	1	1					1
Filets calés	2	1	1										2
Nombre de navires	81	68	82	80	81	78	81	80	84	90	88	83	108

de 0 à 16 navires
 de 17 à 33 navires
 de 34 à 50 navires
 de 51 à 67 navires
 de 68 à 85 navires

Estimation du nombre total de marées

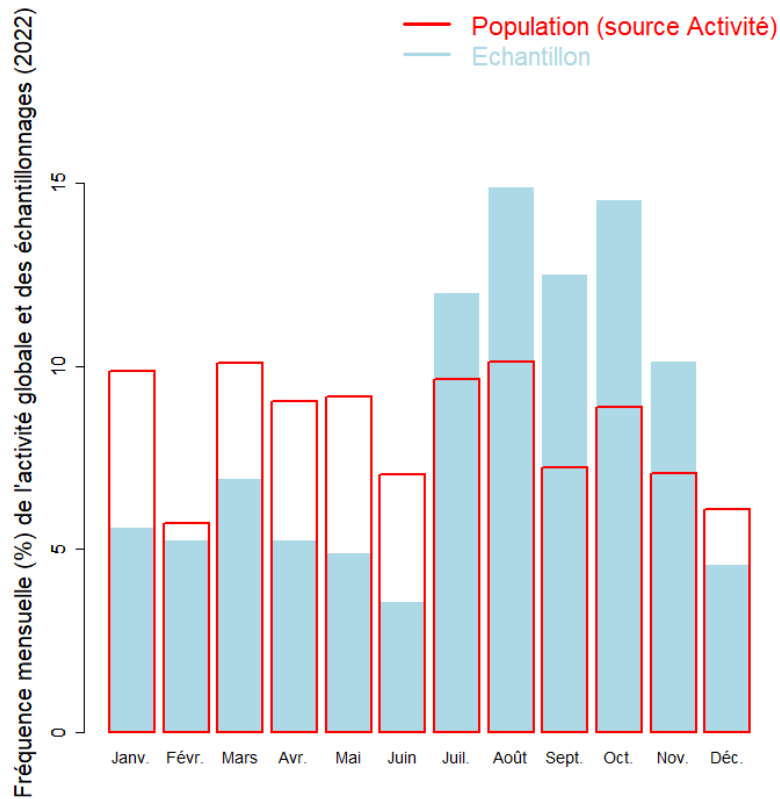
	Nombre total de marées estimé
Estimation basse	5777
Estimation moyenne	6255
Estimation haute	6734

Marées échantillonnées du métier

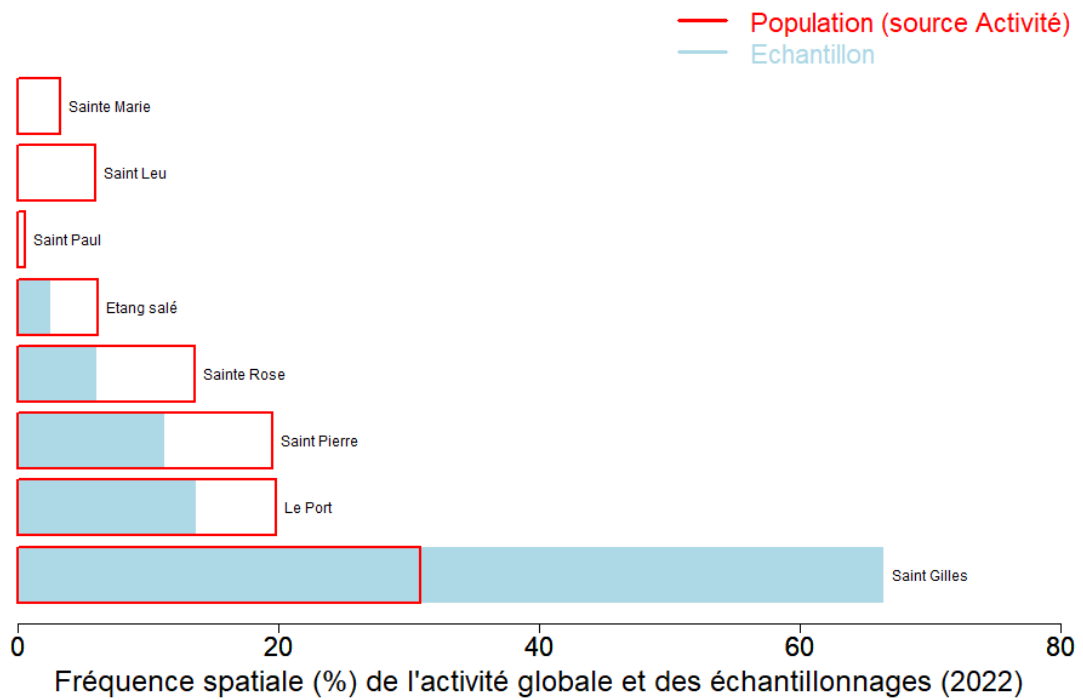
Marées échantillonnées	592
Navires distincts échantillonnés	70 (65% de la population)
Taux d'échantillonnage	7% des marées estimées



Répartition mensuelle des marées échantillonnées



Répartition spatiale des marées échantillonnées





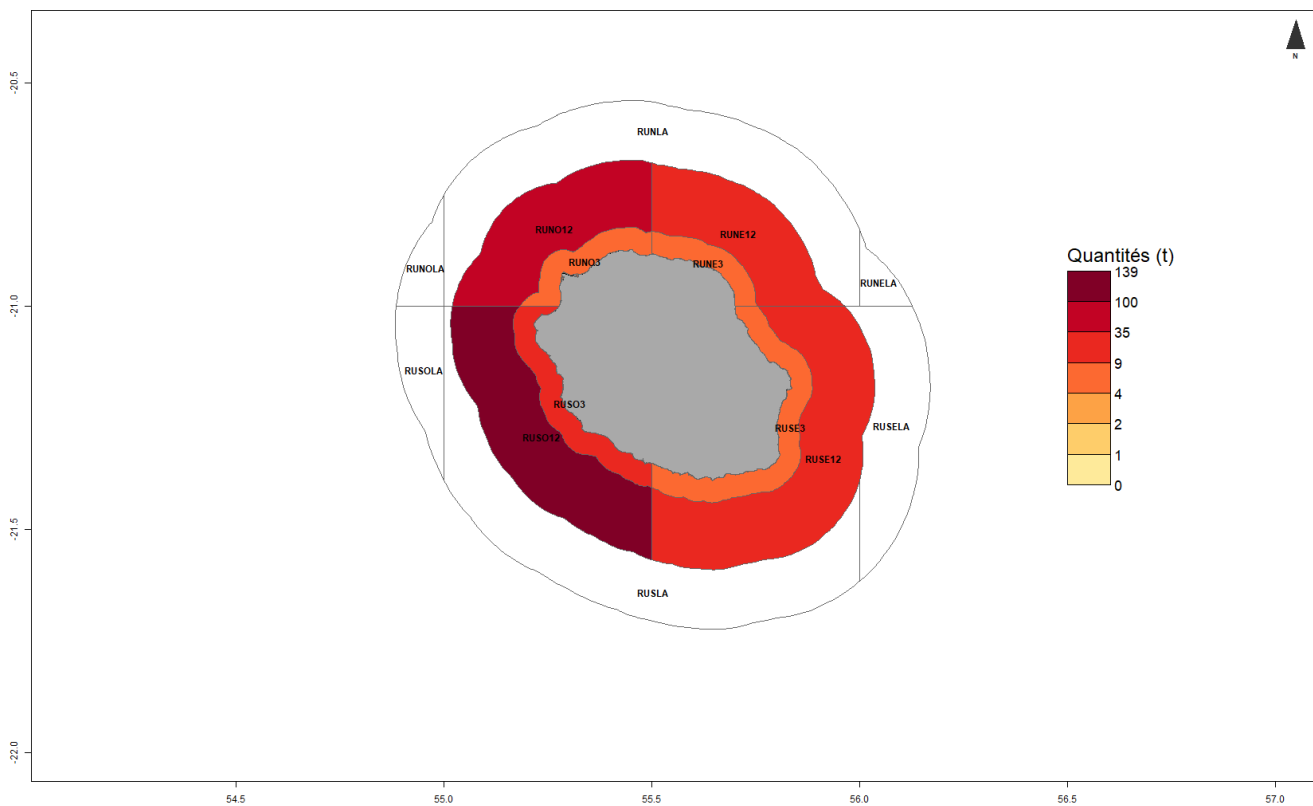
Production estimée en poids vif du métier par espèces

Espèce	Nom local	Pourcentage dans les captures (%)	Estimation basse des captures (t)	Estimation moyenne des captures (t)	Estimation haute des captures (t)	Prix moyen de l'espèce (euro/kg)	Valeur débarquée estimée (milliers euros)
Albacore	Thon jaune	41.6	77.5	114.6	152.2	8.1	926
Coryphene commune	Dorad coryphene	28.3	52.5	78.1	104.2	8.1	634.4
Makaire bleu	Marlin bleu	10.9	19.9	30.1	41.5	7.9	238
Germon	Thon germon	7.6	11.7	21	30.3	7.7	161.4
Thazard-batard	Thon banane	5.3	10.1	14.6	19	8.1	118
Listao	Bonite kalou, Listao	3.2	6.1	8.9	11.7	0.1	1.2
Makaire noir	Marlin noir	0.9	2	2.6	3.2	6.7	17.5
Espadon	Espadon	0.5	0.7	1.3	1.9	7.6	9.9
Barracuda	Barracuda	0.4	0.7	1	1.4	0	0
Bonite a gros yeux	Thon dent de chien	0.4	0.3	1	1.6	7.7	7.5
Thonine orientale	Thonine orientale	0.3	0.5	0.9	1.3	0.7	0.7
Voilier indo-pacifique	Voilier	0.3	0.4	0.8	1.1	7.4	5.8
Carangues nca	Carangues	0.3	0.4	0.7	1	9.9	6.8
Requins nca	Requins	0.1	0.1	0.2	0.3	4.9	0.9
Seriote limon	Carangue batar	<0.1	0.1	0.1	0.1	11.3	1
Balistes nca	Bourses	<0.1	<0.1	<0.1	<0.1		
Total		100	183	275.9	370.8	7.7	2129

Le prix moyen de l'espèce (euro/kg) est directement issu des données recueillies par les observateurs. Les estimations des valeurs débarquées combinent ce prix moyen avec les tonnages annuels.



Distribution géographique des débarquements du métier

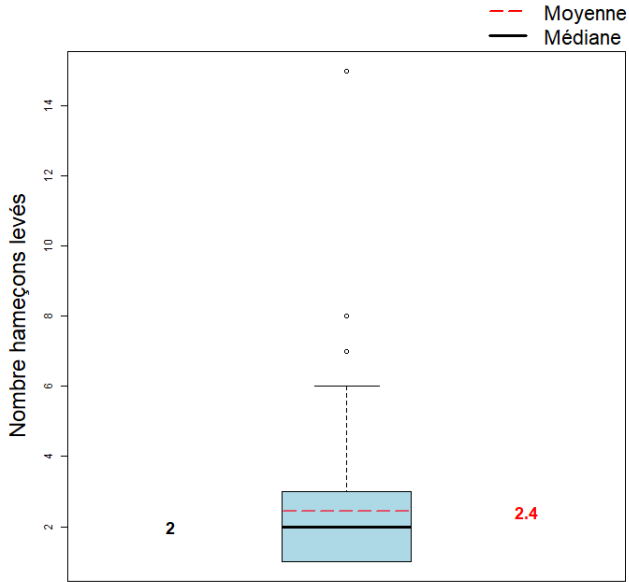


Caractéristiques générales des marées

	Moyenne
Dimension/Quantité de l'engin	2.4
Durée (heures) des marées	8.1
Quantité (kg) débarquée par heure de mer	5.4
Quantité (kg) débarquée par heure de pêche engin	8.3
Quantité débarquée par unité d'effort (kg/hameçons levés)	24
Quantité (kg) débarquée par marée	44.1
Consommation (L) de carburant par marée	63.7
Quantité (kg) débarquée par litre de carburant	0.7
Valeur (euro) débarquée par marée	340.4
Valeur (euro) débarquée par litre de carburant	5.5

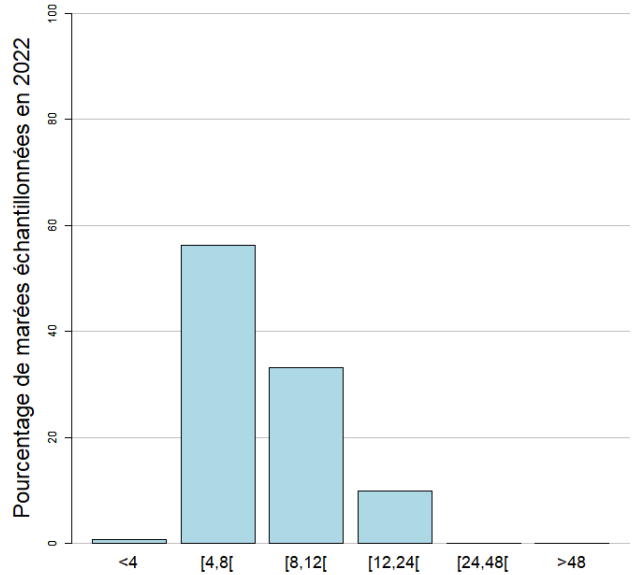


Dimension/Quantité de l'engin



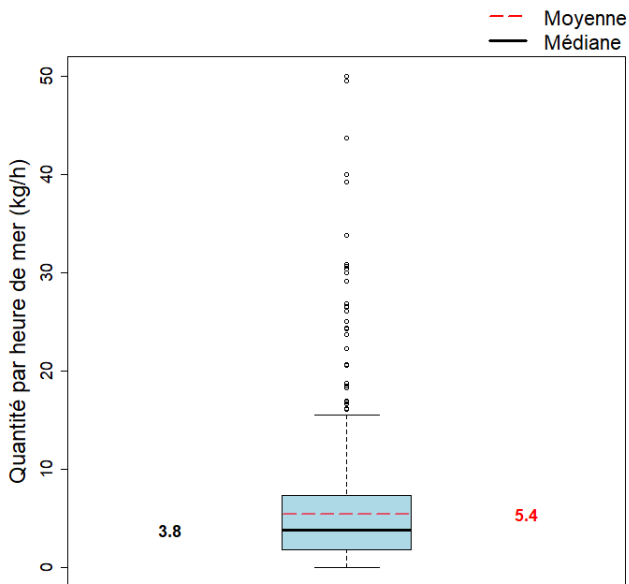
La dimension moyenne de l'engin dans l'échantillon est 2.4 (hameçons levés) (min : 1 (hameçons levés), max : 15 (hameçons levés))

Durées des marées (h)



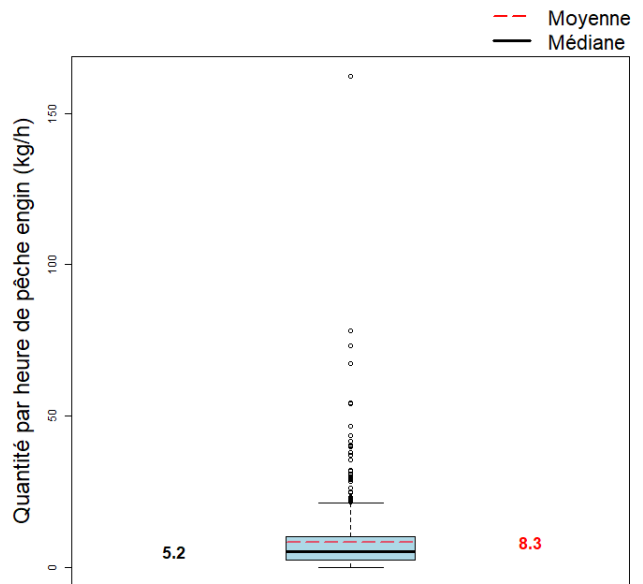
La durée moyenne des marées dans l'échantillon est 8.1 heures. (min : 0.3, max : 23)

Quantité par heure de mer (toutes espèces confondues)



La quantité moyenne débarquée par heure de mer dans l'échantillon est 5.4 kg.

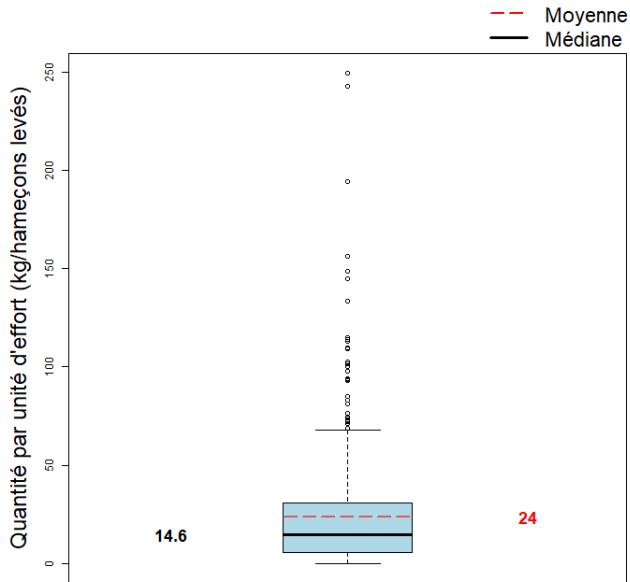
Quantité par heure de pêche engin



La quantité moyenne débarquée par heure de pêche engin dans l'échantillon est 8.3 kg.

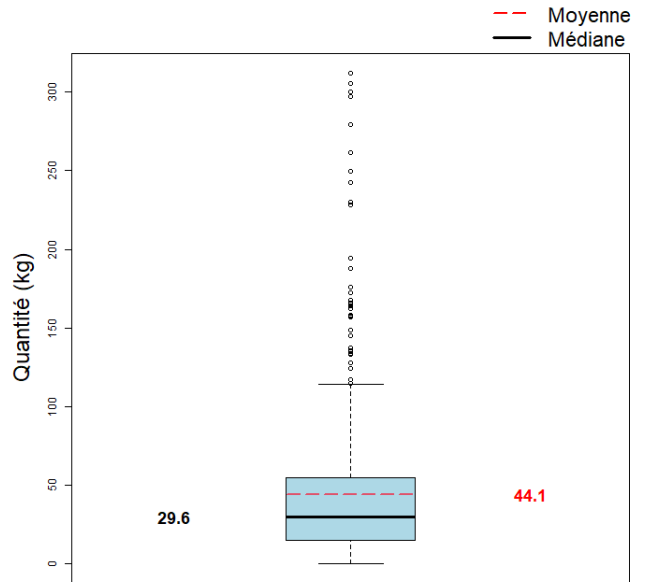


Quantité par unité d'effort



La quantité moyenne débarquée par unité d'effort dans l'échantillon est 24 kg/hameçons levés.

Quantité par marée (toutes espèces confondues)



La quantité moyenne débarquée par marée (toutes espèces confondues) dans l'échantillon est 44.1 kg.



**SECRETARIAT D'ÉTAT
CHARGÉ DE LA MER**

*Liberté
Égalité
Fraternité*



Pour plus d'informations et d'autres fiches de synthèses :

<https://sih.ifremer.fr/> - Rubrique "**Publication**"

Contact du Système d'Informations Halieutiques :

harmonie@ifremer.fr
