



Observation des Marées au débarquement - OBSDEB

Lignes et cannes mécanisées à Poissons démersaux

La Réunion

Navires de moins de 12 mètres inscrits au fichier flotte

2022

La ligne mécanisée à poissons démersaux regroupe deux types d'engins :

- Le vire-ligne, petit treuil monté sur le plat-bord du bateau et assisté mécaniquement (couplage moteur), hydrauliquement ou électriquement afin de permettre de virer une ligne,
- Le moulinet électrique, tambour monté sur une canne à pêche et assisté par une alimentation électrique.

Le montage est identique, une ligne principale suivie d'un bas de ligne (ou d'une perche), puis d'un lest.

Chacun des hameçons appâtés (entre 4 et 20) est fixé sur un avançon.

Cet engin permet de pêcher très profond, jusqu'à 800 mètres de fond.



Chiffres clés en 2022 pour les navires pratiquant ce métier toutes espèces confondues



76

navires

de moins de 12 m inscrits au fichier
flotte

43 t

volume débarqué estimé

722 900 €

valeur débarquée estimée

Navire moyen en 2022

70,2

Puissance
moyenne (kW)

6,5

Longueur
moyenne (m)

1,1

Marins à bord

6,9

mois d'activité par an

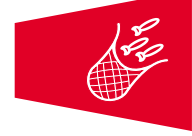
23

marées par an

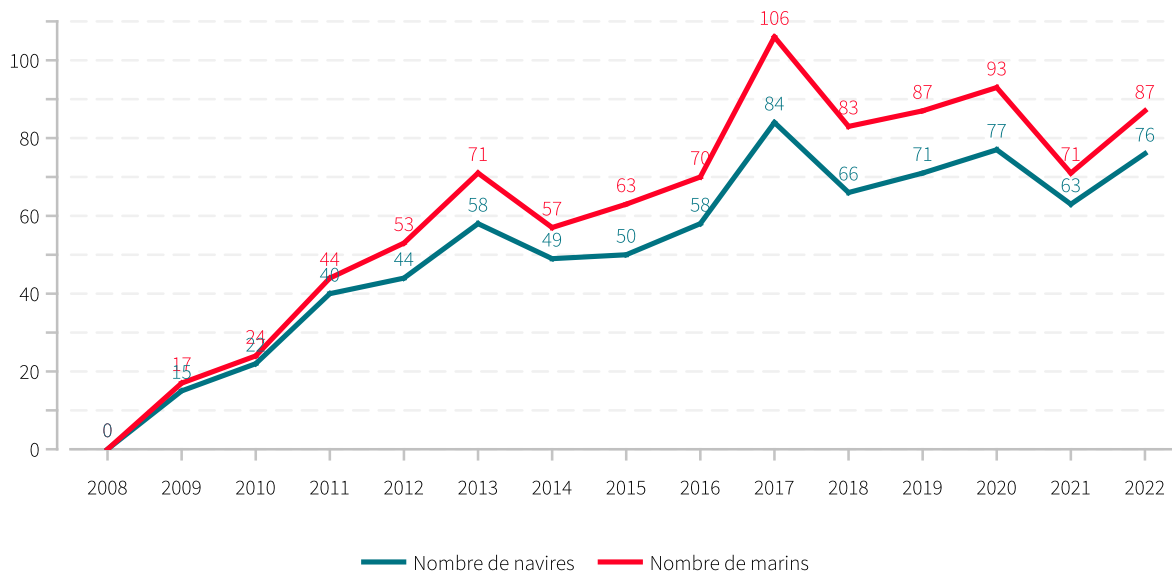
0,6 t

en moyenne pour
9 512 €

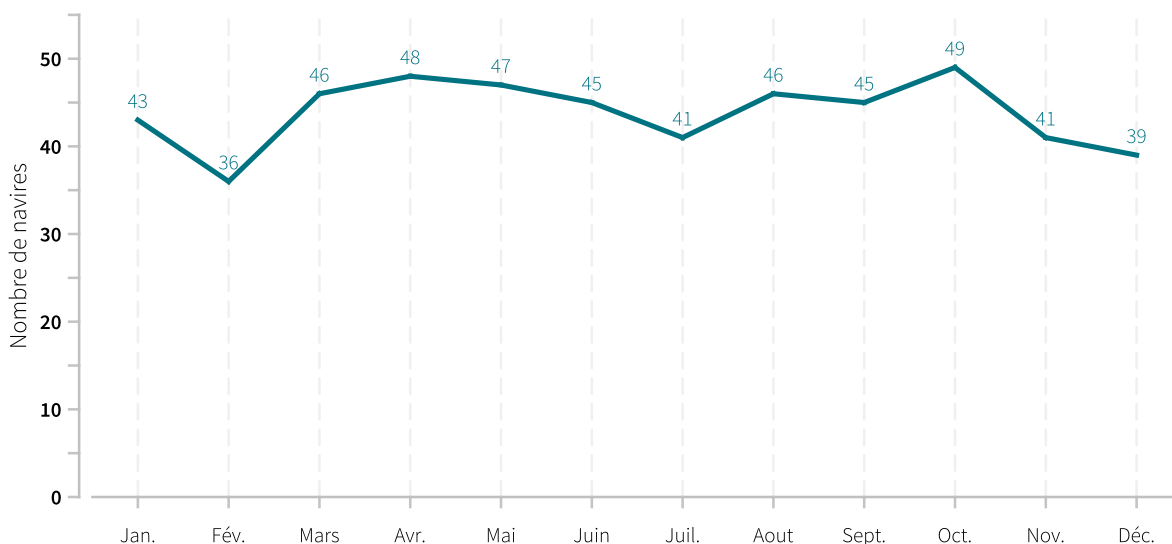
"Il existe par ailleurs 1 navire de 12 mètres et plus pratiquant ce métier en 2022."



Evolution du nombre de navires et du nombre de marins entre 2008 et 2022

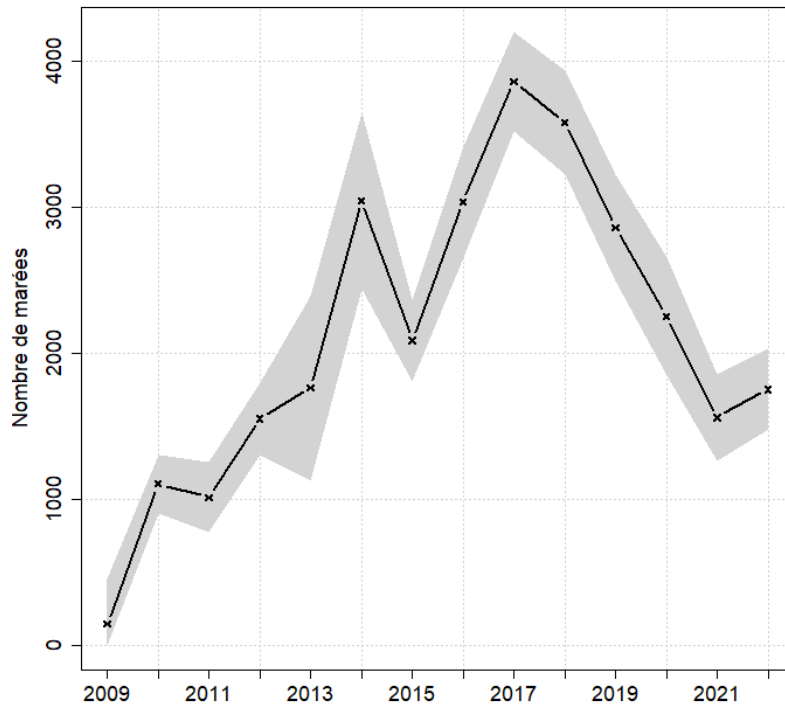


Saisonnalité du métier en 2022





Evolution du nombre total de marées estimées à l'année entre 2008 et 2022



Caractéristiques des marées

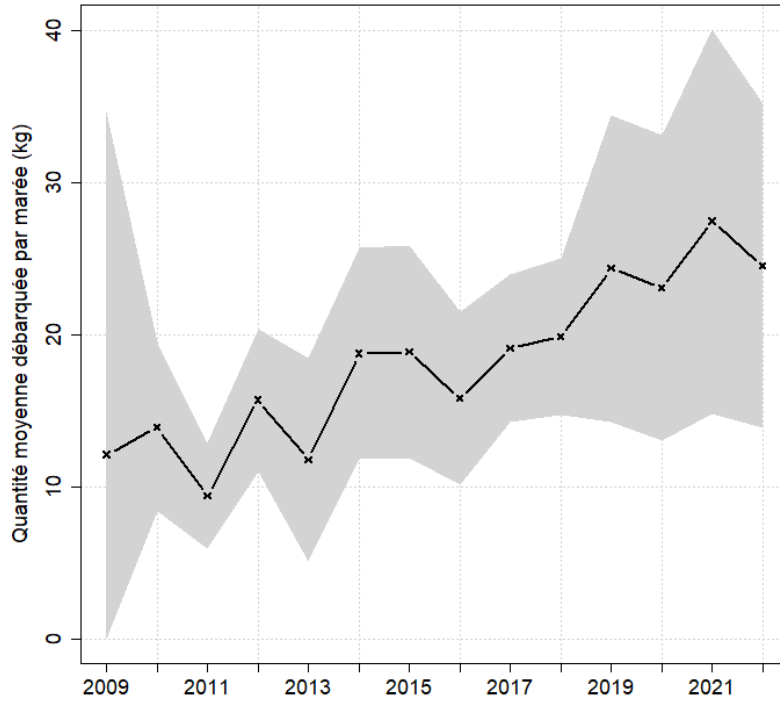
Chiffres clefs de l'année pour le métier toutes espèces confondues

	Moyenne
Quantité (kg) débarquée par marée	24.5
Quantité (kg) débarquée par litre de carburant	0.7
Valeur (euro) débarquée par marée	412.1
Valeur (euro) débarquée par litre de carburant	11.4
Consommation (L) de carburant par marée	35.3

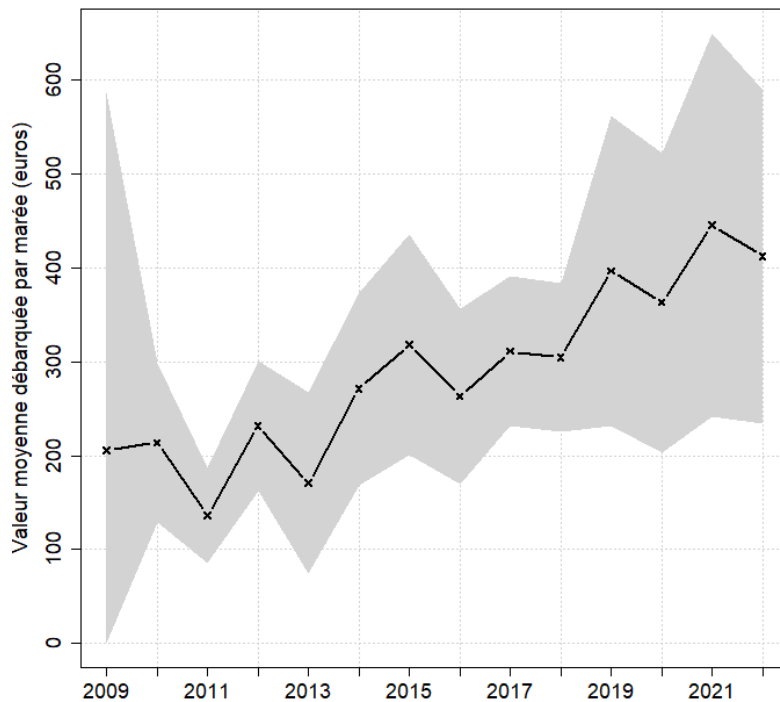


Evolution de la production par marée toutes espèces confondues

en volume (kg/marée)

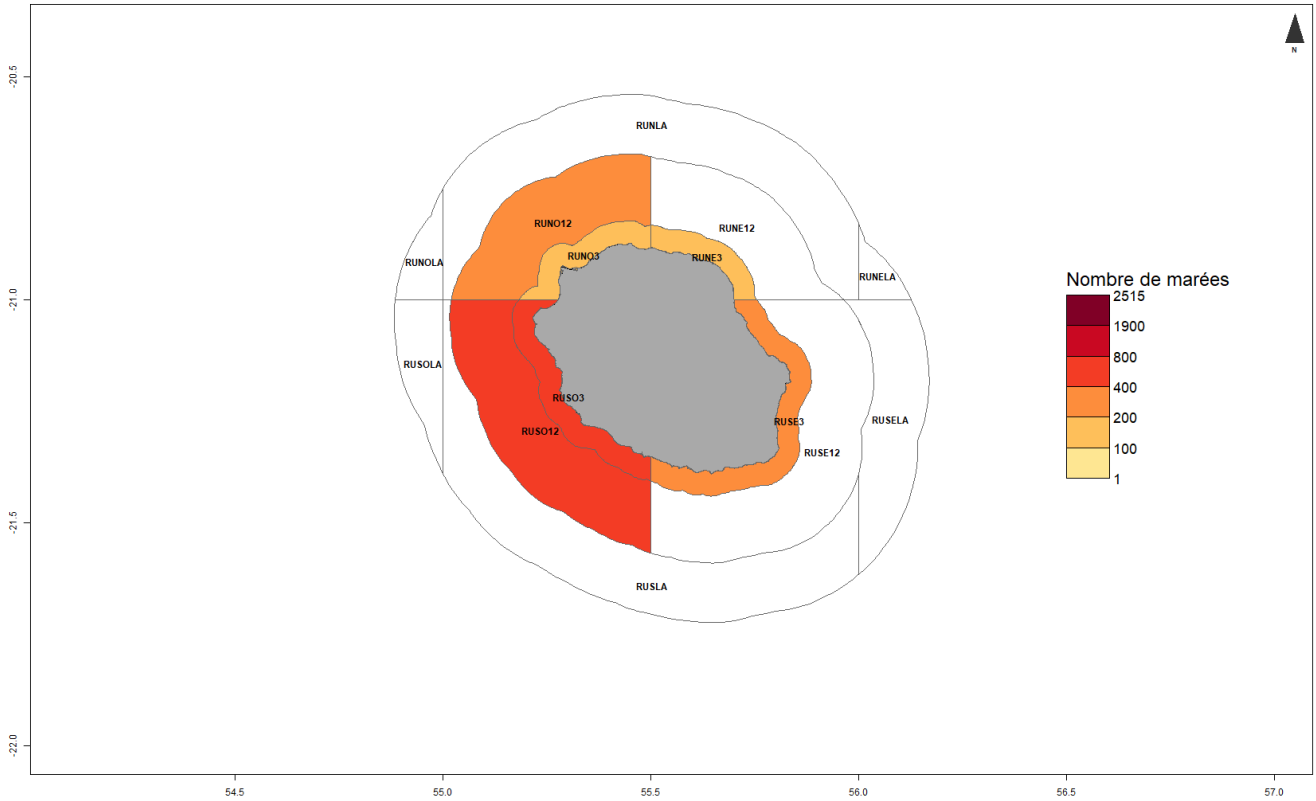


en valeur (€/marée)



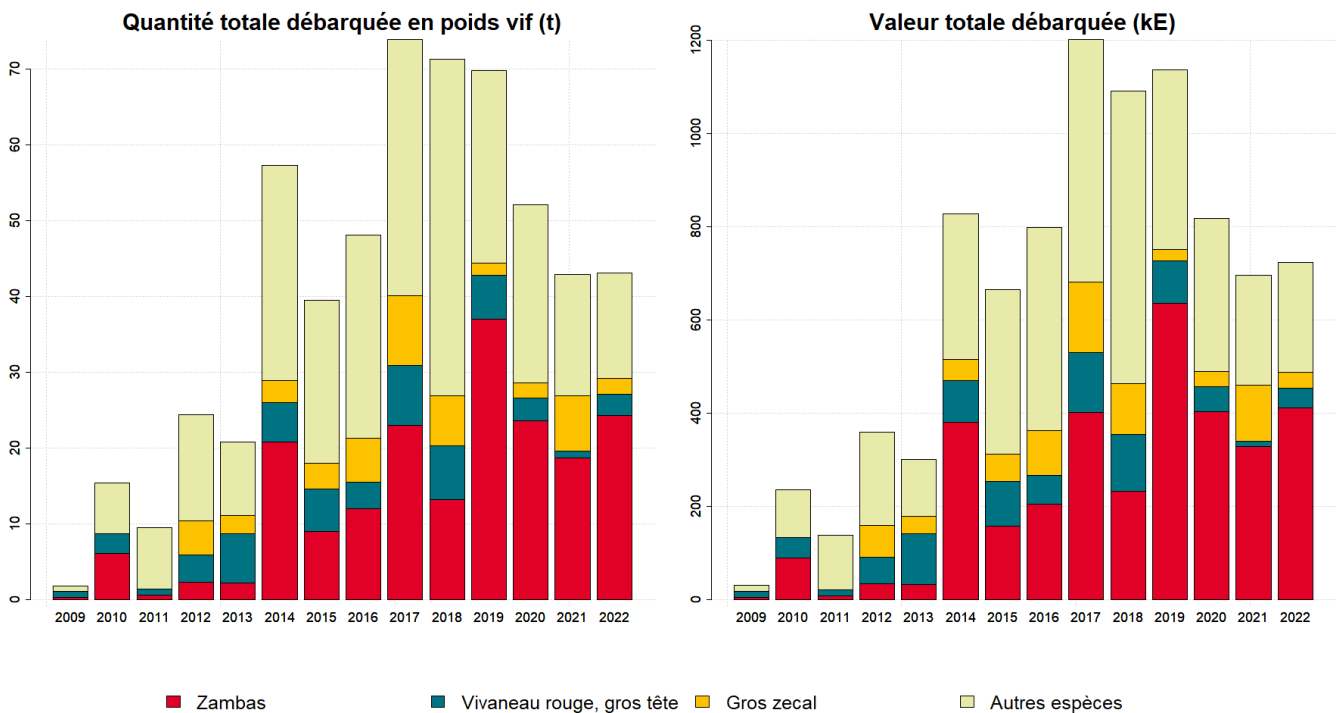


Zones de pêche fréquentées en 2022



Production et composition spécifique

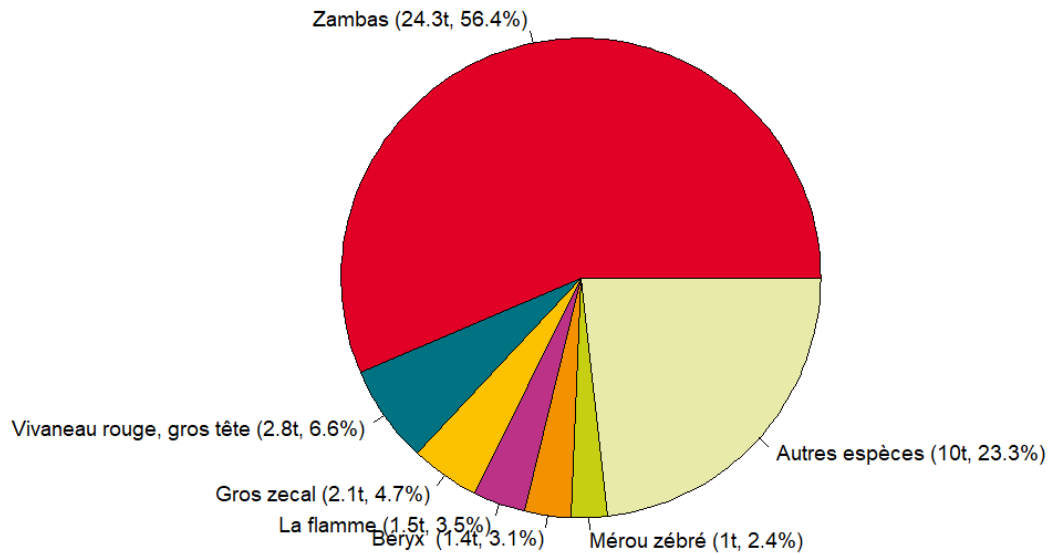
Evolution de la production totale pour les 3 principales espèces



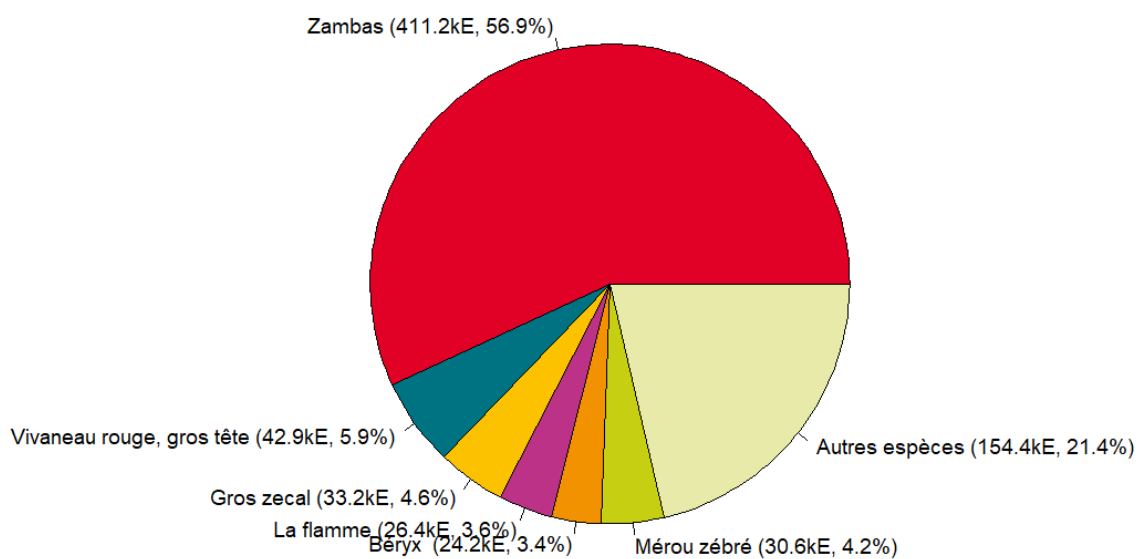


Composition spécifique des débarquements

en volume



en valeur





MERCI !

à tous les pêcheurs qui accueillent des observateurs et à tous ceux qui le feront à l'avenir. Ce travail est le fruit de votre collaboration avec l'Ifremer.

Pour plus d'informations et d'autres fiches de synthèses :
<https://sih.ifremer.fr/> - Rubrique "Publication"
Contact du Système d'Informations Halieutiques :
harmonie@ifremer.fr





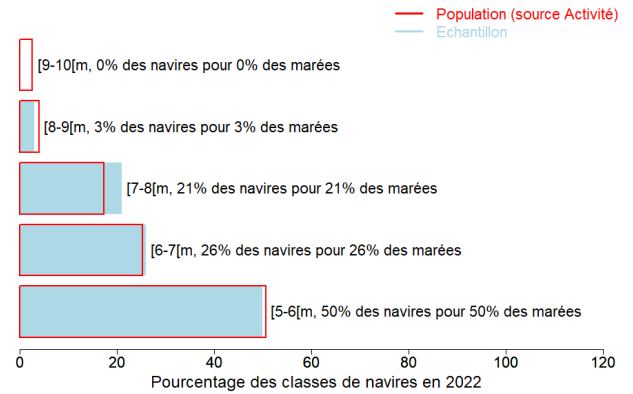
Annexes

Echantillonnage des marées au débarquement des navires de moins de 12 mètres

Caractéristiques techniques du navire moyen échantillonné

	Longueur (m)	Puissance (kW)	Jauge (U.M.S.)	Age (ans)	Effectif à bord (hommes)
Echantillon	6.6	68	2	20	1.3
Population	6.5	69	2	21	1.1

Répartition des navires échantillonnés par catégorie de longueur



Distribution des navires par nombre de marins



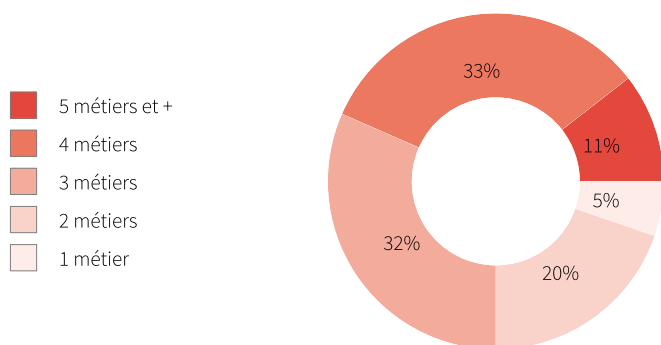


Liste des 10 principaux métiers mis en oeuvre par les 76 navires pratiquant le métier *Lignes et cannes mécanisées à Poissons démersaux*.

Le métier *Lignes et cannes mécanisées à Poissons démersaux* en 2022 représente 526 mois d'activité cumulés sur les 76 navires le pratiquant, soit 6,9 mois d'activité en moyenne par navire. Ces navires pratiquent en complément les métiers présentés dans le tableau ci-joint.

Métiers	Nombre de navires	Nombre moyen de mois d'activité par navire
Lignes et cannes mécanisées à Poissons démersaux	76 (100 %)	6,9
Palangres et lignes à grands pélagiques	70 (92 %)	9
Lignes et cannes manuelles à Petits pélagiques	48 (63 %)	8,7
Lignes et cannes manuelles à Poissons démersaux	34 (44 %)	4,9
Charter de pêche récréative à grands pélagiques	8 (10 %)	7,8
Sennes de plage	6 (7 %)	3,3
Balances à crabes girafes	3 (3 %)	5
Divers nasses	1 (1 %)	10
Palangres dérivantes à Espadons	1 (1 %)	8
Palangres calées à Poissons démersaux	1 (1 %)	5

Polyvalence des navires en termes de métiers pratiqués



En 2022 le nombre moyen de métiers pratiqués par les navires actifs au métier *Lignes et cannes mécanisées à Poissons démersaux* s'élève à 3,3.



Saisonnalité des métiers pratiqués

Nombre de navires actifs par mois et par métier pour les navires actifs à la pêche pour le métier étudié.

	Jan.	Fév.	Mars	Avr.	Mai	Juin	Juil.	Aout	Sept.	Oct.	Nov.	Déc.	Nbre de navires
Lignes et cannes mécanisées à Poissons démersaux	43	36	46	48	47	45	41	46	45	49	41	39	76
Palangres et lignes à grands pélagiques	53	44	53	52	53	54	51	50	55	58	54	50	70
Lignes et cannes manuelles à Petits pélagiques	31	23	31	30	33	36	37	37	39	42	41	38	48
Lignes et cannes manuelles à Poissons démersaux	14	13	18	15	15	13	19	12	11	15	11	9	34
Charter de pêche récréative à grands pélagiques	7	6	6	5	6	6	6	4	5	4	4	3	8
Sennes de plage	5	5	5	2	1	1	1						6
Balances à crabes girafes	1		2	2	2	1		1	2	1	2	1	3
Divers nasses	1			1	1	1	1	1	1	1	1	1	1
Palangres dérivantes à Espadons	1		1			1		1	1	1	1	1	1
Palangres calées à Poissons démersaux				1	1	1	1	1					1
Filets calés	1	1	1										1
Nombre de navires	61	48	61	60	59	59	57	59	61	64	58	57	76

de 0 à 11 navires
 de 12 à 22 navires
 de 23 à 34 navires
 de 35 à 45 navires
 de 46 à 58 navires

Estimation du nombre total de marées

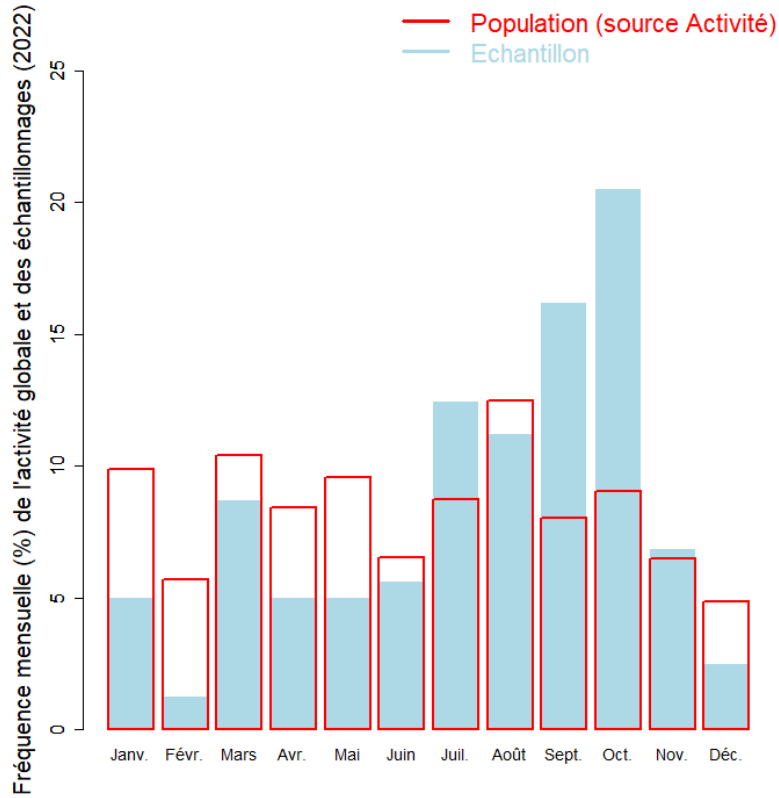
	Nombre total de marées estimé
Estimation basse	1478
Estimation moyenne	1754
Estimation haute	2030

Marées échantillonnées du métier

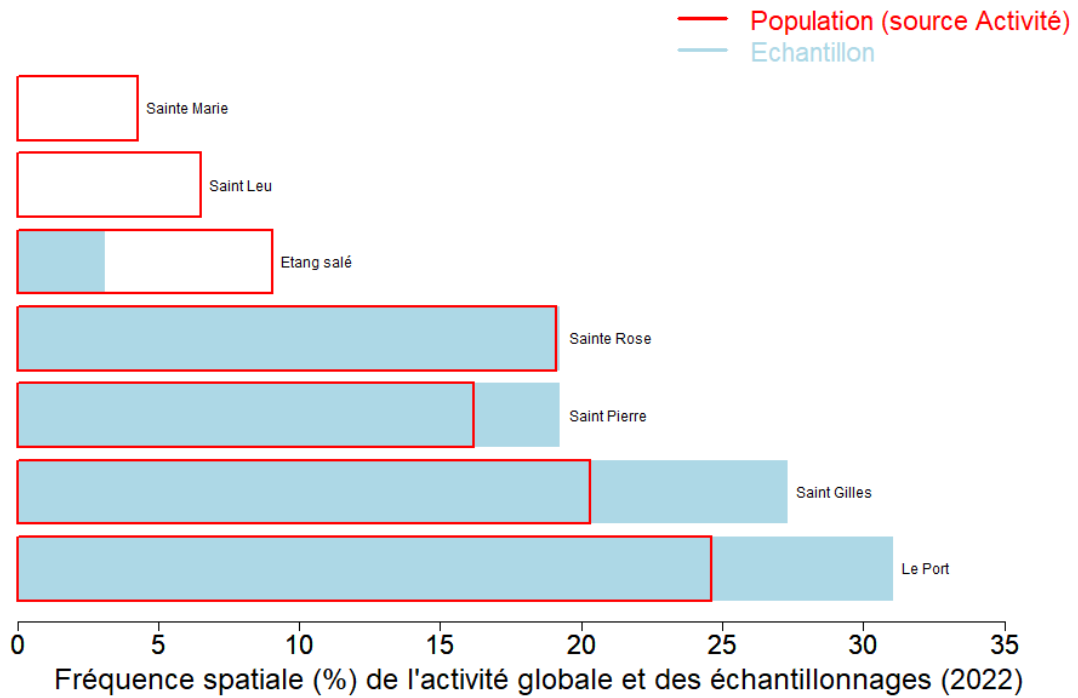
Marées échantillonnées	161
Navires distincts échantillonnés	34 (45% de la population)
Taux d'échantillonnage	6% des marées estimées



Répartition mensuelle des marées échantillonnées



Répartition spatiale des marées échantillonnées





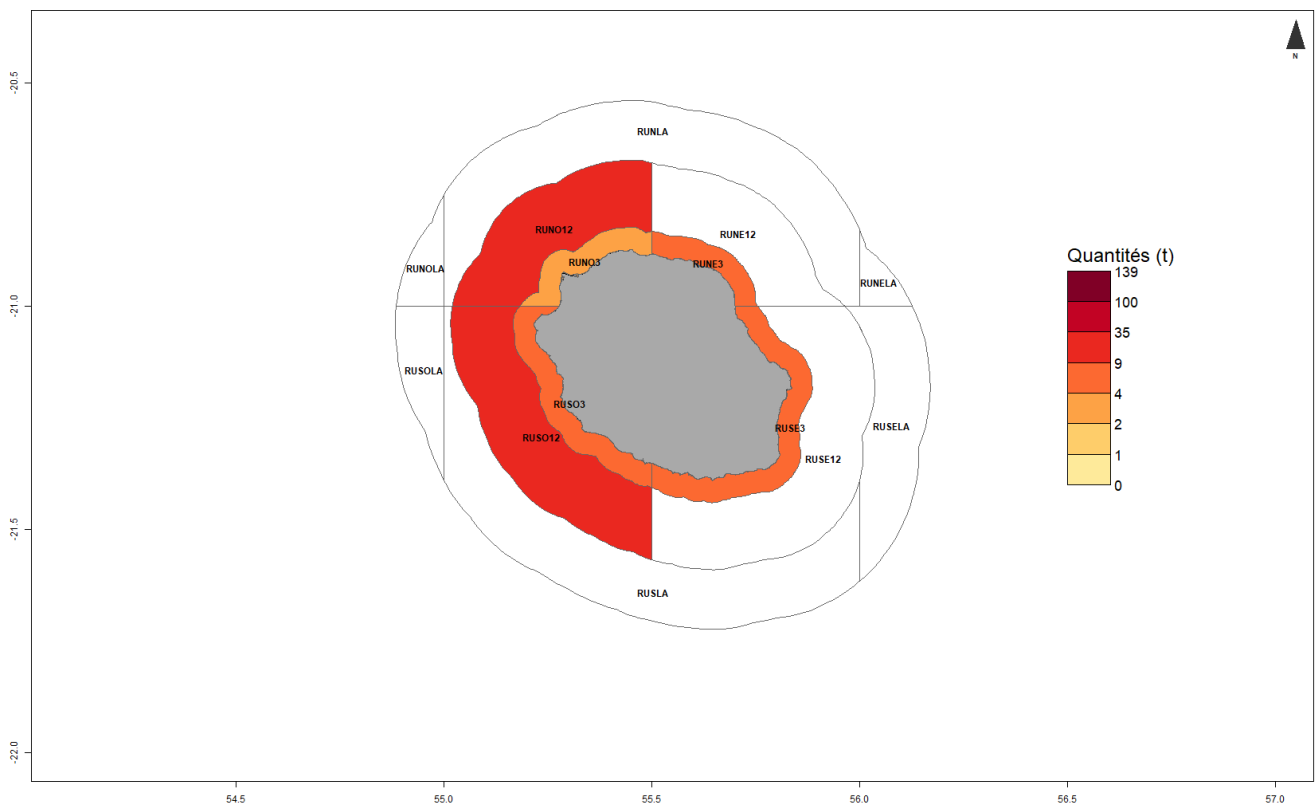
Production estimée en poids vif du métier par espèces

Espèce	Nom local	Pourcentage dans les captures (%)	Estimation basse des captures (t)	Estimation moyenne des captures (t)	Estimation haute des captures (t)	Prix moyen de l'espèce (euro/kg)	Valeur débarquée estimée (milliers euros)
Breme noire	Zambas	56.4	13.9	24.3	34.7	16.9	411.2
Vivaneau rubis	Vivaneau rouge, gros tête	6.6	2	2.8	3.7	15	42.9
Colas a bandes dorees	Gros zecal	4.7	1.5	2	2.6	16.3	33.2
Vivaneau flamme	La flamme	3.5	1	1.5	2	17.4	26.3
Beryx	Béryx	3.1	0.8	1.3	1.9	18.1	24.2
Vivaneau rouille	Vivaneau rouillé	2.7	0.8	1.2	1.5	17.1	19.7
Merou zebre	Mérou zébré	2.4	0.7	1	1.3	29.6	30.6
Colas fil	Vivaneau blanc	2.3	0.8	1	1.2	16.7	16.8
Bonite a gros yeux	Thon dent de chien	2.2	0.5	1	1.4	7.7	7.4
Vivaneau a raies bleues	Ti jaune	1.8	0.6	0.8	0.9	11.9	9
Vieille doree	Rouge batar	1.3	0.5	0.6	0.7	30.9	17.8
Colas orne	Colas orné	1.3	0.4	0.5	0.7	15	8.2
Lutjanus notatus	ti-jaune gueule rose	1.2	0.4	0.5	0.6	10	5
Merous nca	Mérous divers	1	0.3	0.4	0.5	26.6	12.2
Croissant queue jaune	Grand queue	0.9	0.3	0.4	0.5	28.1	11.3
Squales nca	Requins	0.9	0.2	0.4	0.5	0.6	0.2
Escoliers	Escoliers, rouvets	0.8	0.3	0.3	0.4	0	0
Carangues nca	Carangues	0.8	0.3	0.3	0.4	9.9	3.4
Capitaines, empereurs nca	Capitaines	0.8	0.3	0.3	0.4	11.9	3.9
Autres espèces	Carangue batar	5.3	1.6	2.1	2.6	17.4	39.5
Total		100	25.7	43.1	56.6	16.8	722.9

Le prix moyen de l'espèce (euro/kg) est directement issu des données recueillies par les observateurs. Les estimations des valeurs débarquées combinent ce prix moyen avec les tonnages annuels.



Distribution géographique des débarquements du métier

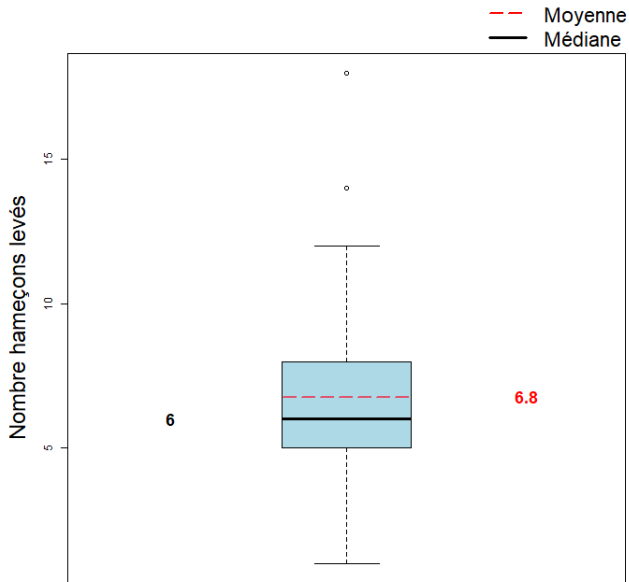


Caractéristiques générales des marées

	Moyenne
Dimension/Quantité de l'engin	6.8
Durée (heures) des marées	8.7
Quantité (kg) débarquée par heure de mer	2.8
Quantité (kg) débarquée par heure de pêche engin	3.1
Quantité débarquée par unité d'effort (kg/hameçons levés)	3.2
Quantité (kg) débarquée par marée	24.5
Consommation (L) de carburant par marée	35.3
Quantité (kg) débarquée par litre de carburant	0.7
Valeur (euro) débarquée par marée	412.1
Valeur (euro) débarquée par litre de carburant	11.4

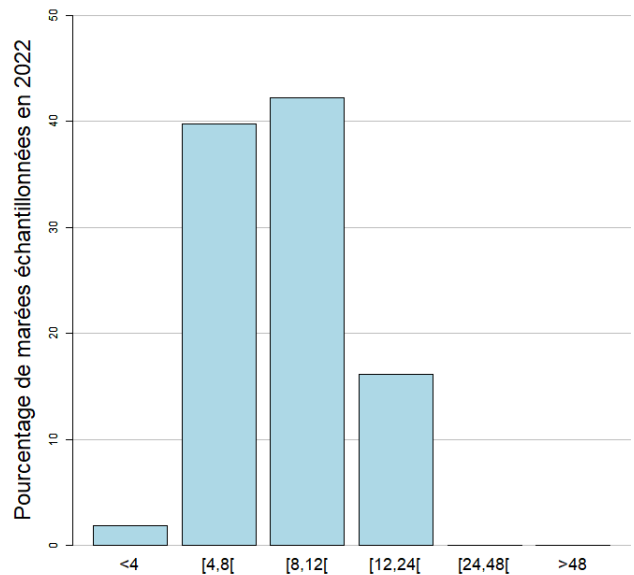


Dimension/Quantité de l'engin



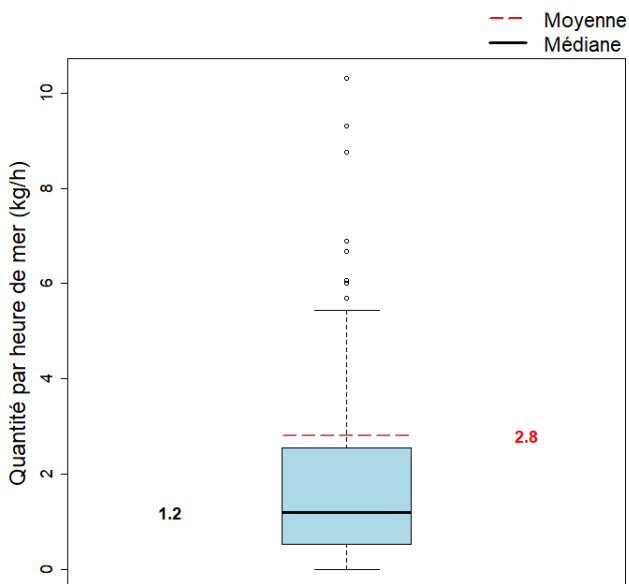
La dimension moyenne de l'engin dans l'échantillon est 6.8 (hameçons levés) (min : 1 (hameçons levés), max : 18 (hameçons levés))

Durées des marées (h)



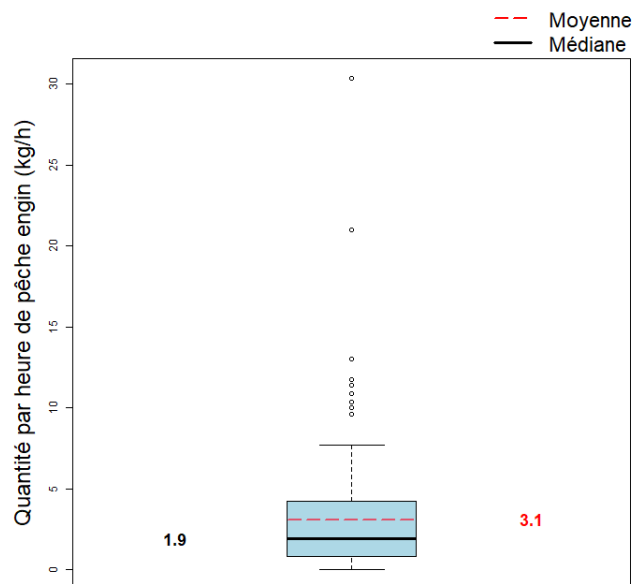
La durée moyenne des marées dans l'échantillon est 8.7 heures. (min : 3, max : 20.2)

Quantité par heure de mer (toutes espèces confondues)



La quantité moyenne débarquée par heure de mer dans l'échantillon est 2.8 kg.

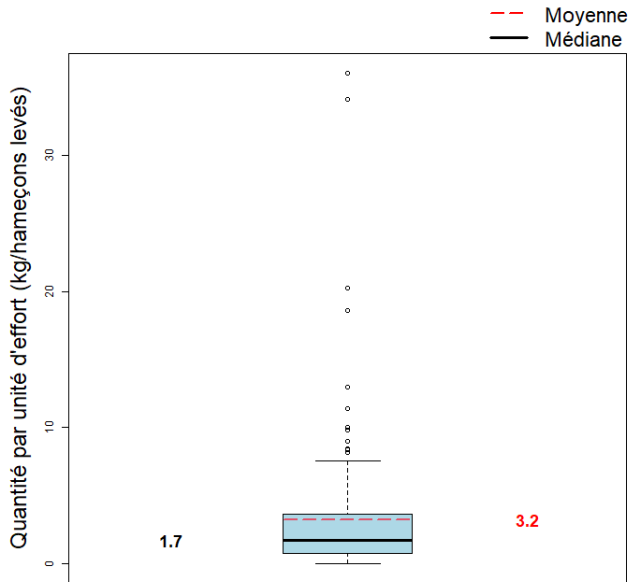
Quantité par heure de pêche engin



La quantité moyenne débarquée par heure de pêche engin dans l'échantillon est 3.1 kg.

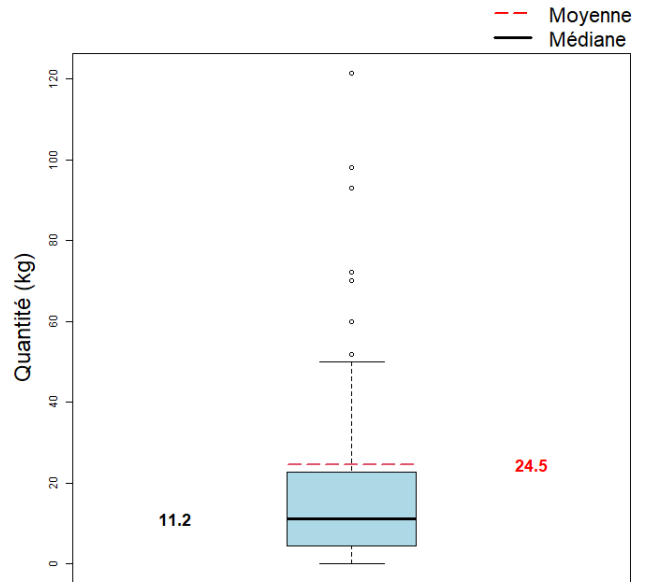


Quantité par unité d'effort



La quantité moyenne débarquée par unité d'effort dans l'échantillon est 3.2 kg/hameçons levés.

Quantité par marée (toutes espèces confondues)



La quantité moyenne débarquée par marée (toutes espèces confondues) dans l'échantillon est 24.5 kg.



**SECRETARIAT D'ÉTAT
CHARGÉ DE LA MER**

*Liberté
Égalité
Fraternité*



Pour plus d'informations et d'autres fiches de synthèses :

<https://sih.ifremer.fr/> - Rubrique "Publication"

Contact du Système d'Informations Halieutiques :

harmonie@ifremer.fr
