



Observation des Marées au débarquement - OBSDEB

Lignes et cannes manuelles à Petits pélagiques

La Réunion

Navires de moins de 12 mètres inscrits au fichier flotte

2022

La ligne à main (ou avec canne) à petits pélagiques est composée d'une ligne en nylon monofilament lestée à son extrémité par un petit plomb et munie d'une dizaine d'hameçons espacés d'environ un mètre.

Pratiquée de nuit, cette technique permet la capture de petits pélagiques côtiers, très près de la côte sur des fonds de 10 à 50 mètres et principalement dans les baies.

Des récifs artificiels, accessibles aux pêcheurs, ont été immergés à différents endroits pour concentrer ces petits pélagiques.

Certains petits pélagiques peuvent également être capturés de la même manière autour des DCP.

Ces poissons sont principalement utilisés comme appât.





Chiffres clefs en 2022 pour les navires pratiquant ce métier toutes espèces confondues



73

navires

de moins de 12 m inscrits au fichier
flotte

3 t

volume débarqué estimé

1 200 €

valeur débarquée estimée

Navire moyen en 2022

84,4

Puissance
moyenne (kW)

6,7

Longueur
moyenne (m)



1,3

Marins à bord



8,4

mois d'activité par an

5

marées par an

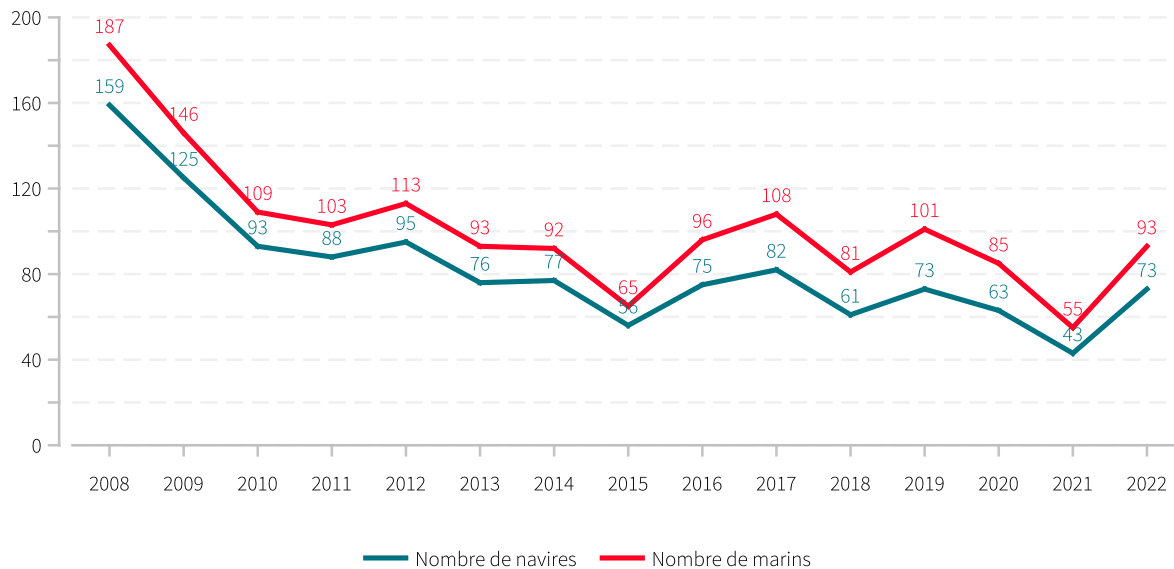


0,047 t

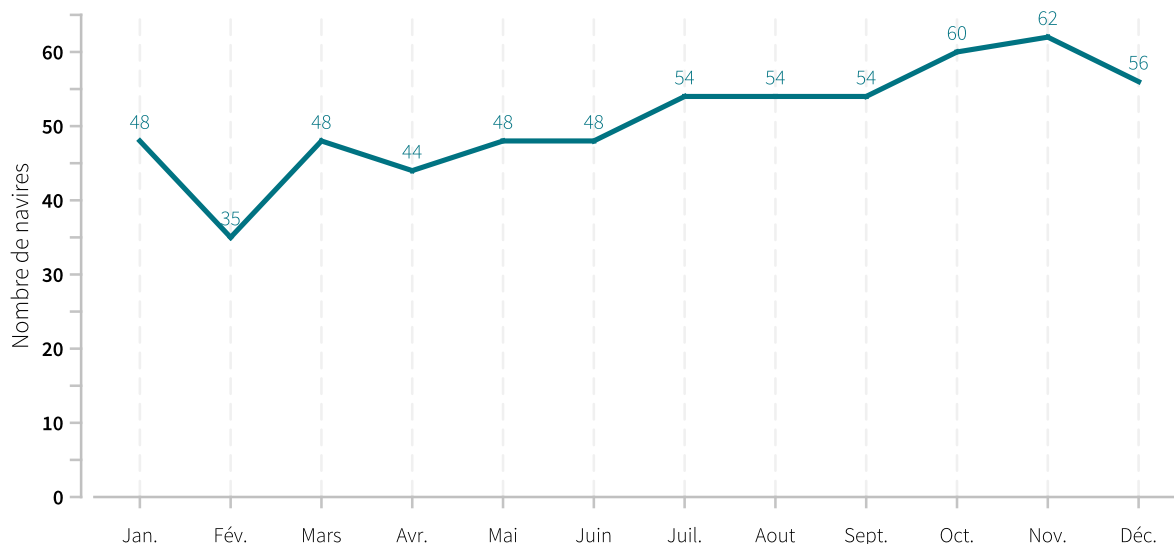
en moyenne pour
16 €



Evolution du nombre de navires et du nombre de marins entre 2008 et 2022

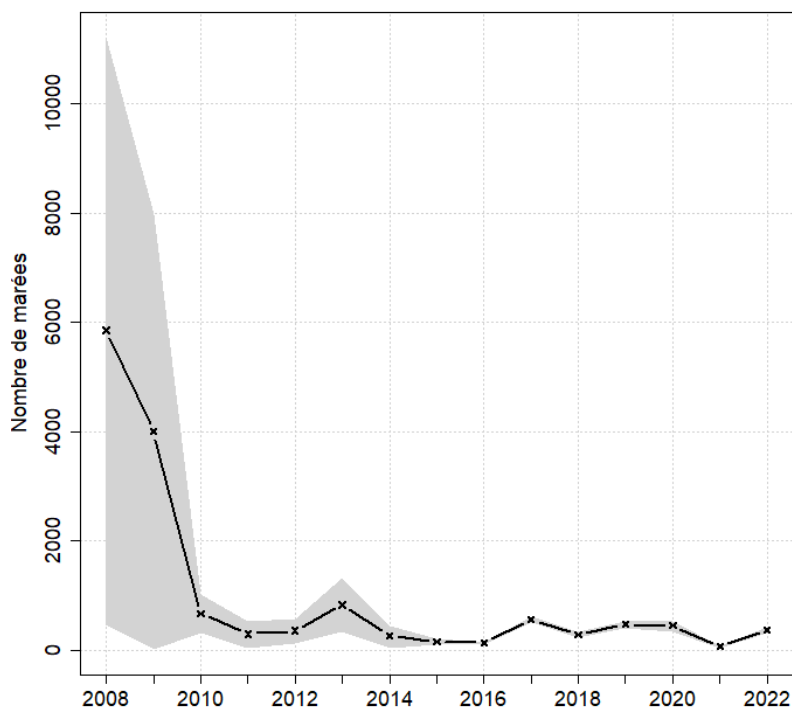


Saisonnalité du métier en 2022





Evolution du nombre total de marées estimées à l'année entre 2008 et 2022



Caractéristiques des marées

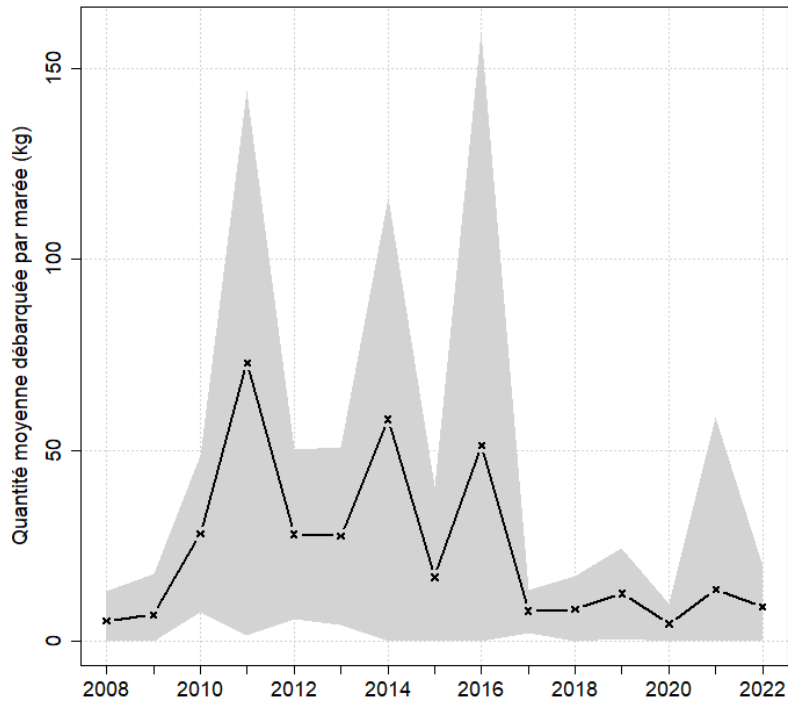
Chiffres clefs de l'année pour le métier toutes espèces confondues

	Moyenne
Quantité (kg) débarquée par marée	9.1
Quantité (kg) débarquée par litre de carburant	0.2
Valeur (euro) débarquée par marée	3.2
Valeur (euro) débarquée par litre de carburant	0.1
Consommation (L) de carburant par marée	46.1

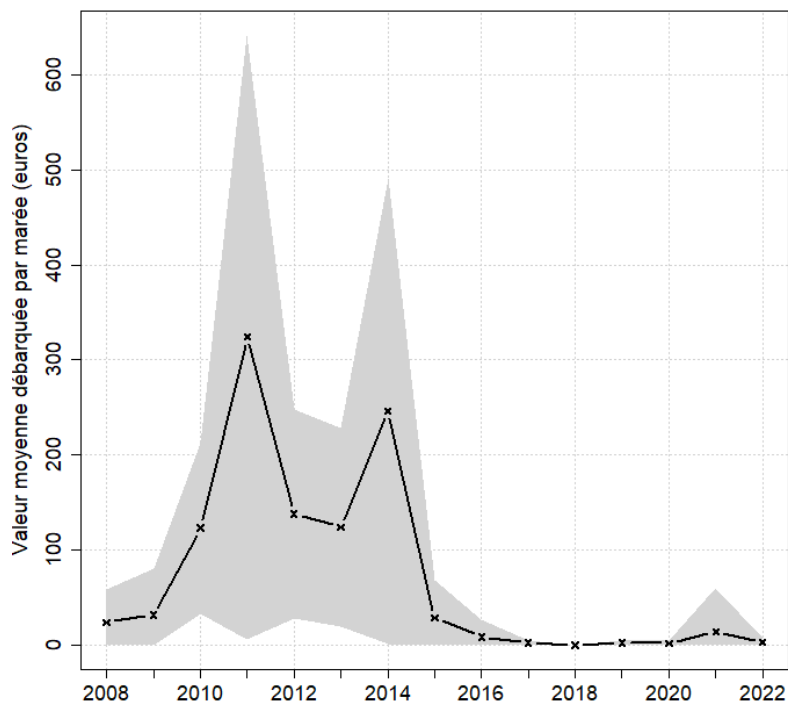


Evolution de la production par marée toutes espèces confondues

en volume (kg/marée)

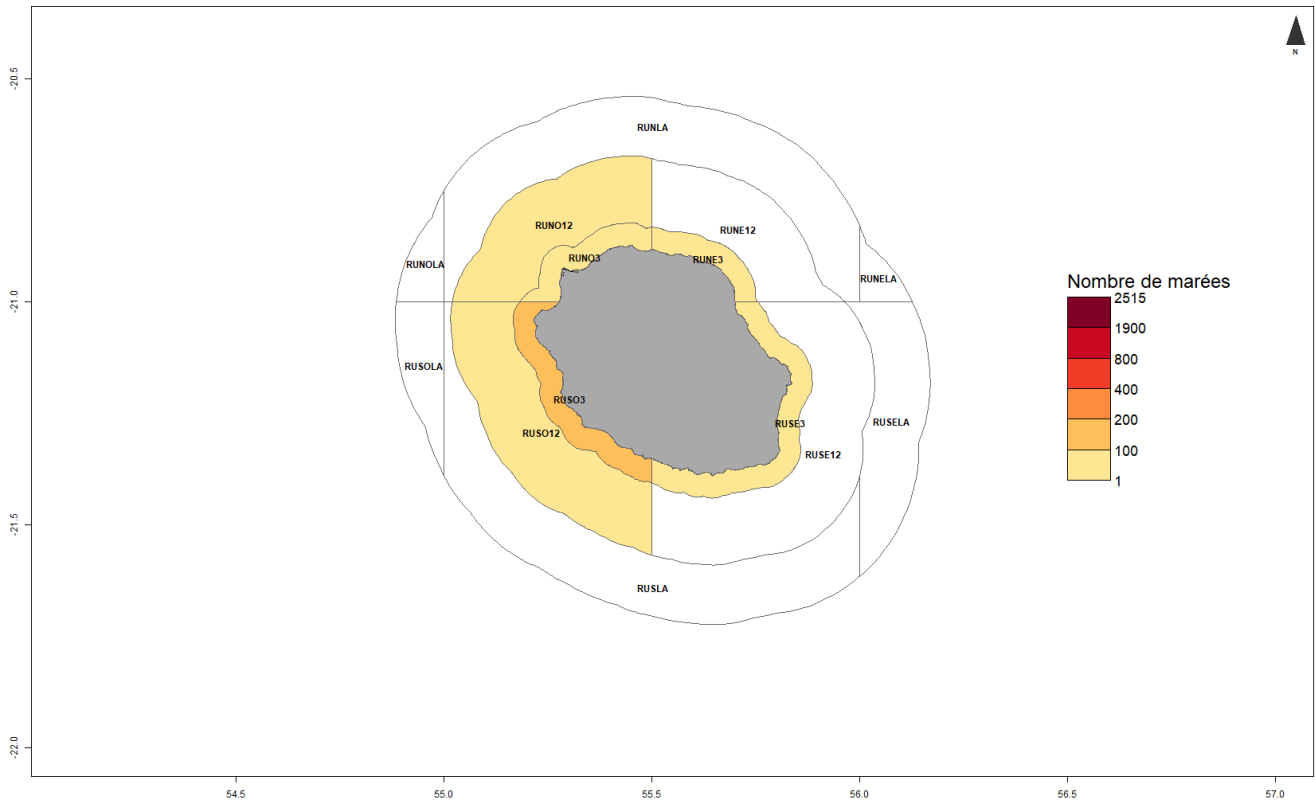


en valeur (€/marée)



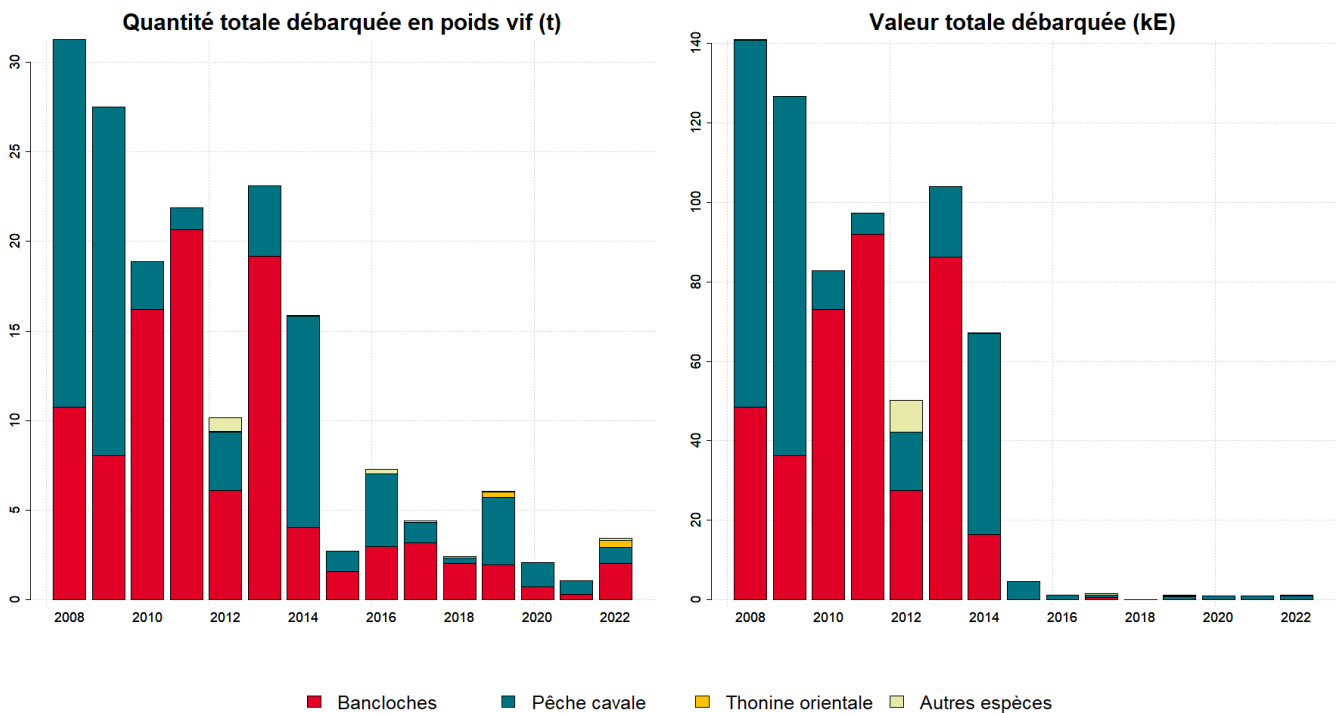


Zones de pêche fréquentées en 2022



Production et composition spécifique

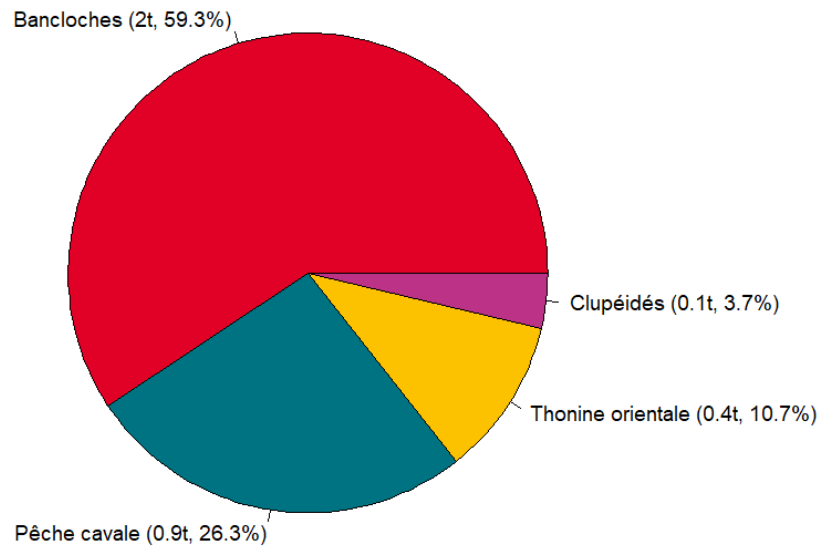
Evolution de la production totale pour les 3 principales espèces



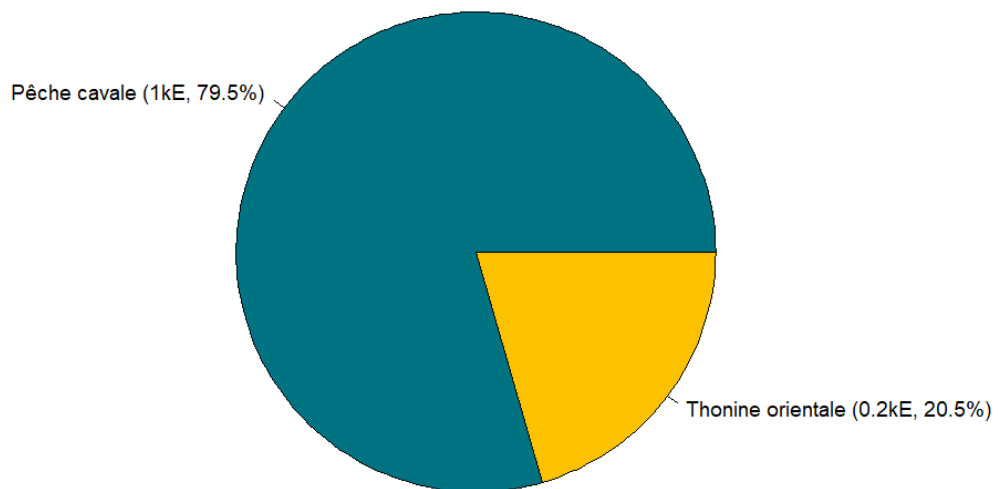


Composition spécifique des débarquements

en volume



en valeur





MERCI !

à tous les pêcheurs qui accueillent des observateurs et à tous ceux qui le feront à l'avenir. Ce travail est le fruit de votre collaboration avec l'Ifremer.

Pour plus d'informations et d'autres fiches de synthèses :

<https://sih.ifremer.fr/> - Rubrique "Publication"

Contact du Système d'Informations Halieutiques :

harmonie@ifremer.fr





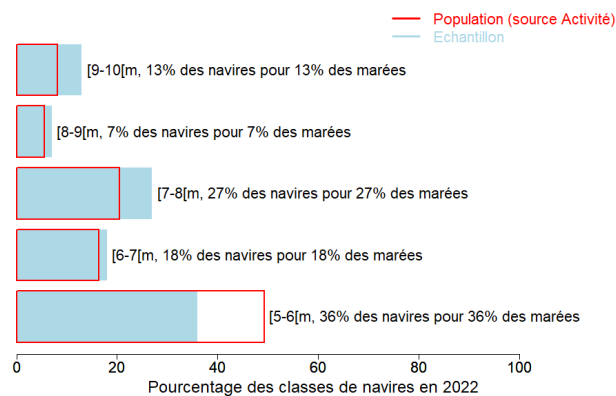
Annexes

Echantillonnage des marées au débarquement des navires de moins de 12 mètres

Caractéristiques techniques du navire moyen échantillonné

	Longueur (m)	Puissance (kW)	Jauge (U.M.S.)	Age (ans)	Effectif à bord (hommes)
Echantillon	7.1	108	3	19	1.6
Population	6.7	84	2	21	1.3

Répartition des navires échantillonnés par catégorie de longueur



Distribution des navires par nombre de marins



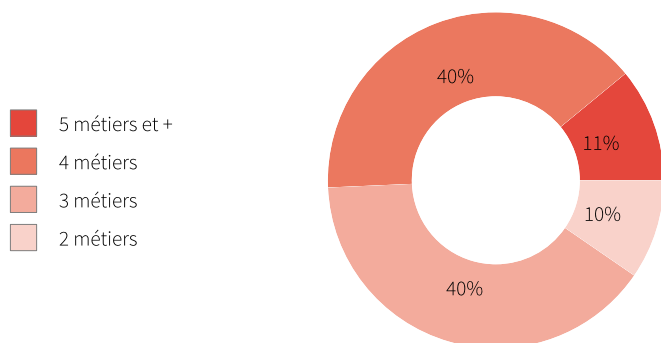


Liste des métiers mis en oeuvre par les 73 navires pratiquant le métier *Lignes et cannes manuelles à Petits pélagiques*.

Le métier *Lignes et cannes manuelles à Petits pélagiques* en 2022 représente **611** mois d'activité cumulés sur les 73 navires le pratiquant, soit **8,4** mois d'activité en moyenne par navire. Ces navires pratiquent en complément les métiers présentés dans le tableau ci-joint.

Métiers	Nombre de navires	Nombre moyen de mois d'activité par navire
Lignes et cannes manuelles à Petits pélagiques	73 (100 %)	8,4
Palangres et lignes à grands pélagiques	70 (95 %)	8,9
Lignes et cannes mécanisées à Poissons démersaux	48 (65 %)	6,6
Lignes et cannes manuelles à Poissons démersaux	44 (60 %)	4,6
Charter de pêche récréative à grands pélagiques	13 (17 %)	9,5
Sennes de plage	9 (12 %)	2,9
Divers nasses	1 (1 %)	10
Palangres calées à Poissons démersaux	1 (1 %)	5
Filets calés	1 (1 %)	3

Polyvalence des navires en termes de métiers pratiqués



En 2022 le nombre moyen de métiers pratiqués par les navires actifs au métier *Lignes et cannes manuelles à Petits pélagiques* s'élève à **3,6**.



Saisonnalité des métiers pratiqués

Nombre de navires actifs par mois et par métier pour les navires actifs à la pêche pour le métier étudié.

	Jan.	Fév.	Mars	Avr.	Mai	Juin	Juil.	Aout	Sept.	Oct.	Nov.	Déc.	Nbre de navires
Lignes et cannes manuelles à Petits pélagiques	48	35	48	44	48	48	54	54	54	60	62	56	73
Palangres et lignes à grands pélagiques	51	40	53	47	52	52	55	50	53	57	58	53	70
Lignes et cannes mécanisées à Poissons démersaux	25	19	26	26	25	26	28	29	28	33	26	24	48
Lignes et cannes manuelles à Poissons démersaux	20	16	22	19	17	14	22	17	14	17	13	11	44
Charter de pêche récréative à grands pélagiques	12	11	12	10	11	10	11	9	10	10	9	8	13
Sennes de plage	6	4	6	3	2	1	2		1		1		9
Divers nasses	1			1	1	1	1	1	1	1	1	1	1
Palangres calées à Poissons démersaux				1	1	1	1	1					1
Filets calés	1	1	1										1
Nombre de navires	55	42	57	51	54	53	59	57	59	63	62	58	73

de 0 à 11 navires
 de 12 à 24 navires
 de 25 à 36 navires
 de 37 à 49 navires
 de 50 à 62 navires

Estimation du nombre total de marées

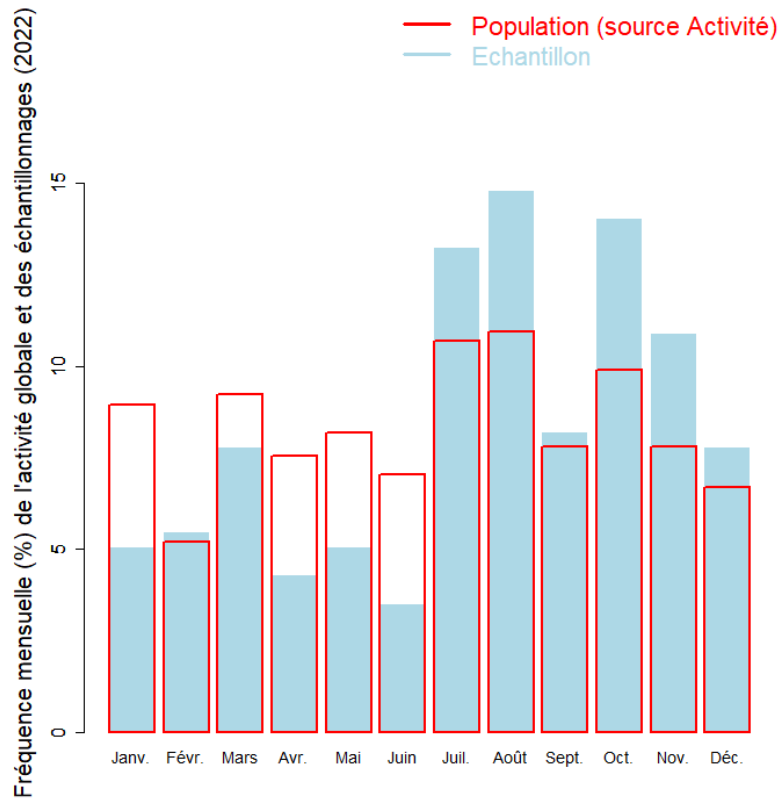
	Nombre total de marées estimé
Estimation basse	311
Estimation moyenne	380
Estimation haute	424

Marées échantillonnées du métier

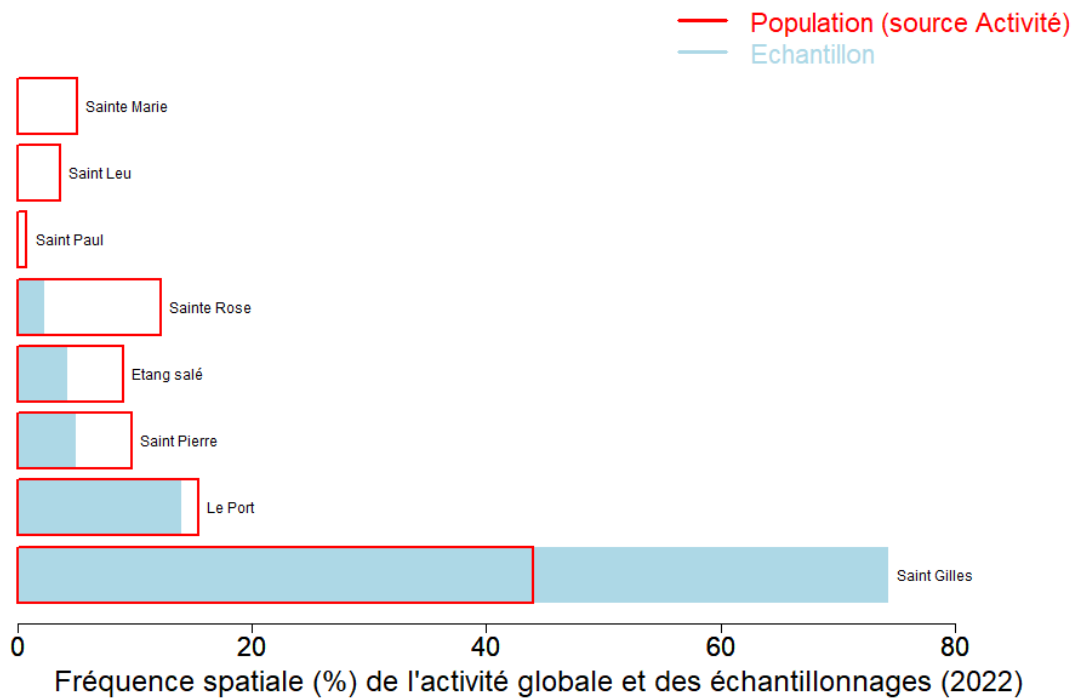
Marées échantillonnées	257
Navires distincts échantillonnés	45 (62% de la population)
Taux d'échantillonnage	12% des marées estimées



Répartition mensuelle des marées échantillonnées



Répartition spatiale des marées échantillonnées



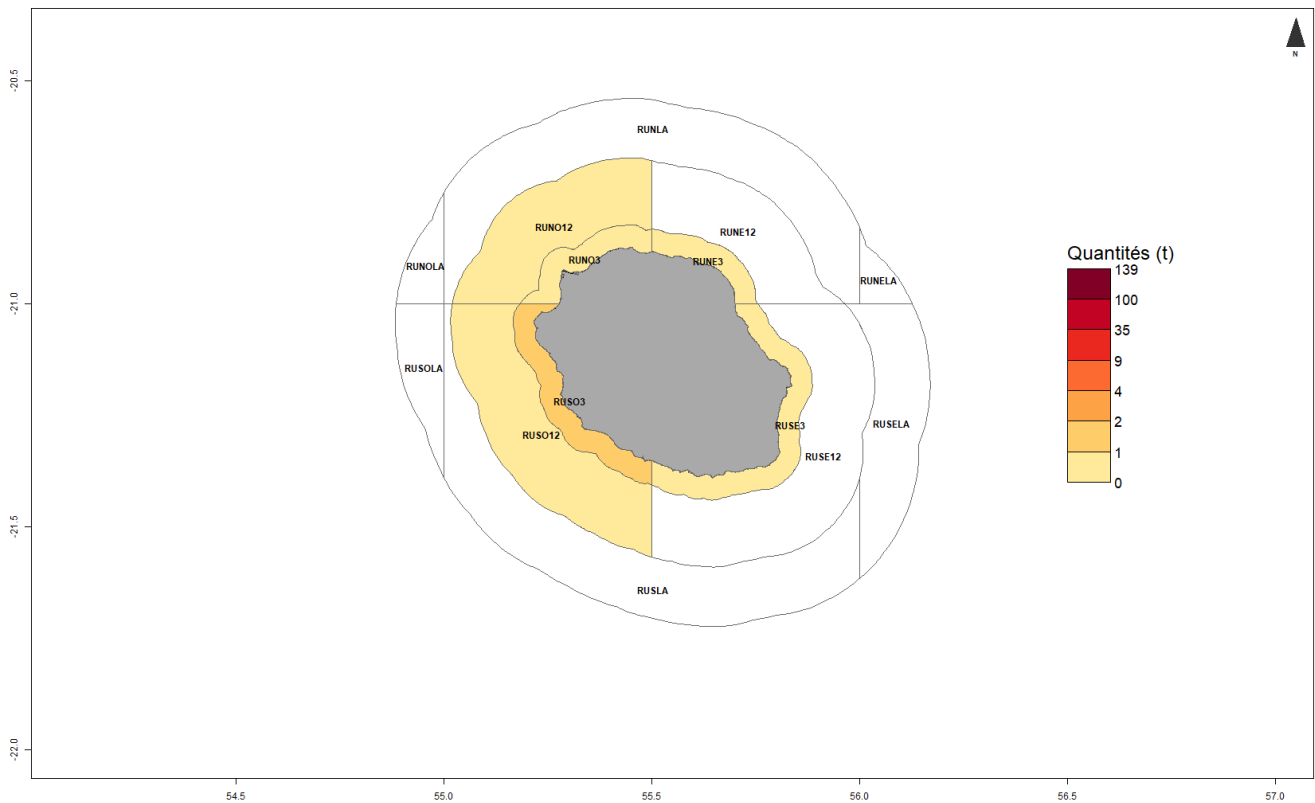


Production estimée en poids vif du métier par espèces

Espèce	Nom local	Pourcentage dans les captures (%)	Estimation basse des captures (t)	Estimation moyenne des captures (t)	Estimation haute des captures (t)	Prix moyen de l'espèce (euro/kg)	Valeur débarquée estimée (milliers euros)
Cometes nca	Bancloches	59.3	1	2	3.1	0	0
Selar coulisou	Pêche cavale	26.3	0.4	0.9	1.5	1.3	1
Thonine orientale	Thonine orientale	10.7	0.2	0.4	0.5	0.7	0.2
Clupeides nca	Clupéidés	3.7	0.1	0.1	0.2	0	0
Total		100	1.7	3.4	5.2	0.4	1.2

Le prix moyen de l'espèce (euro/kg) est directement issu des données recueillies par les observateurs. Les estimations des valeurs débarquées combinent ce prix moyen avec les tonnages annuels.

Distribution géographique des débarquements du métier

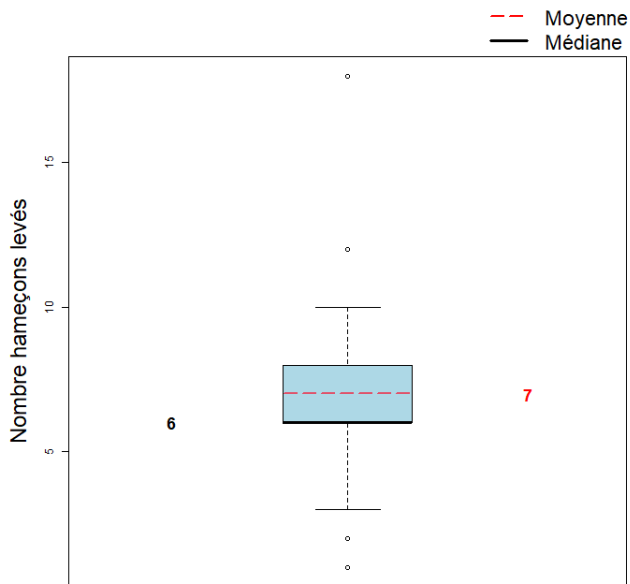




Caractéristiques générales des marées

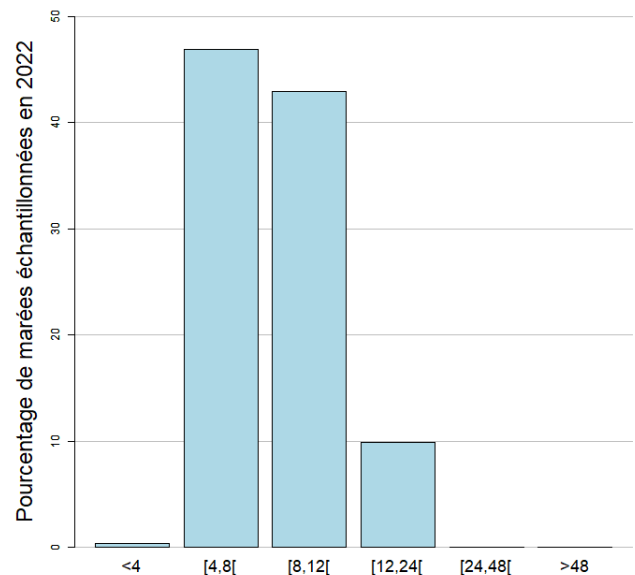
	Moyenne
Dimension/Quantité de l'engin	7
Durée (heures) des marées	8.6
Quantité (kg) débarquée par heure de mer	1.1
Quantité (kg) débarquée par heure de pêche engin	0.9
Quantité débarquée par unité d'effort (kg/hameçons levés)	0.2
Quantité (kg) débarquée par marée	9.1
Consommation (L) de carburant par marée	46.1
Quantité (kg) débarquée par litre de carburant	0.2
Valeur (euro) débarquée par marée	3.2
Valeur (euro) débarquée par litre de carburant	0.1

Dimension/Quantité de l'engin



La dimension moyenne de l'engin dans l'échantillon est 7 (hameçons levés) (min : 1 (hameçons levés), max : 18 (hameçons levés))

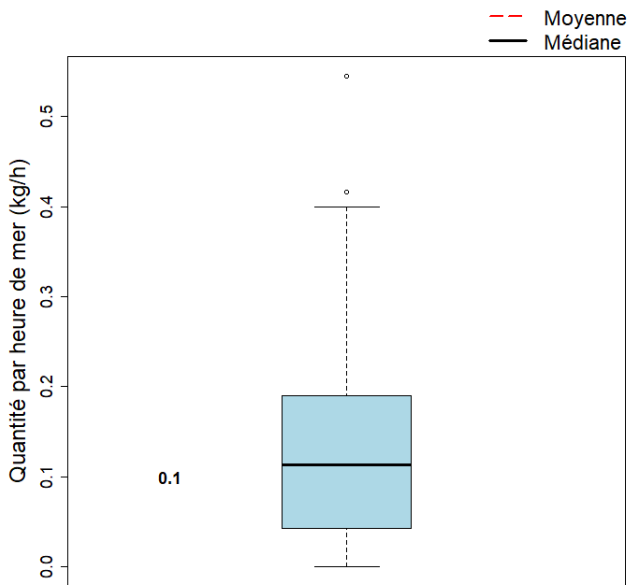
Durées des marées (h)



La durée moyenne des marées dans l'échantillon est 8.6 heures. (min : 0.3, max : 20.2)

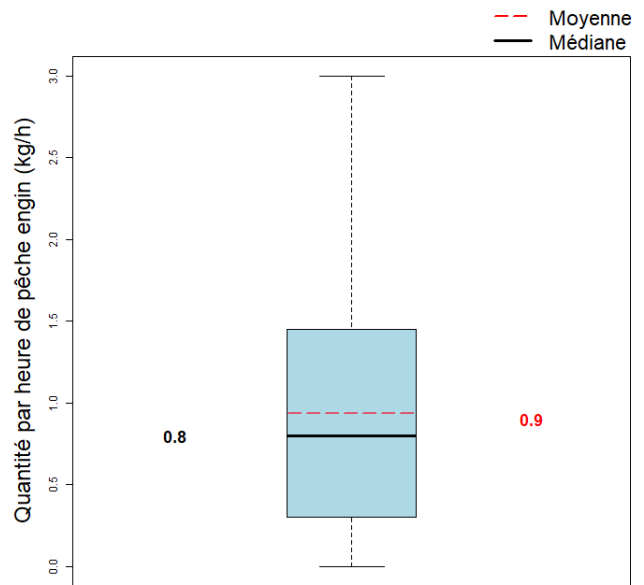


Quantité par heure de mer (toutes espèces confondues)



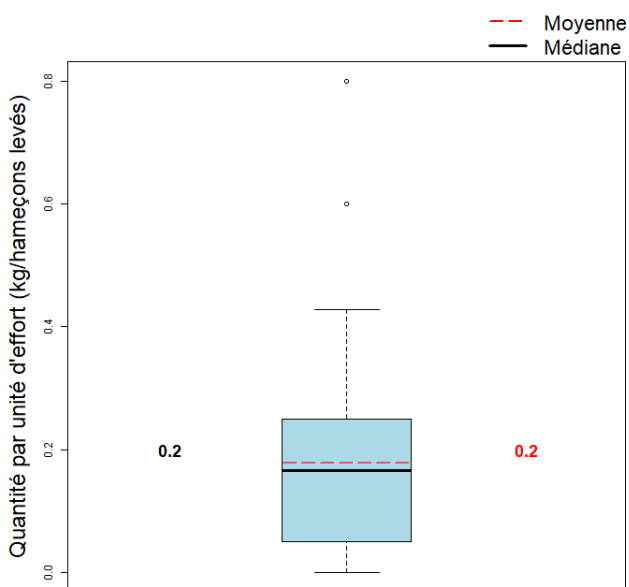
La quantité moyenne débarquée par heure de mer dans l'échantillon est 1.1 kg.

Quantité par heure de pêche engin



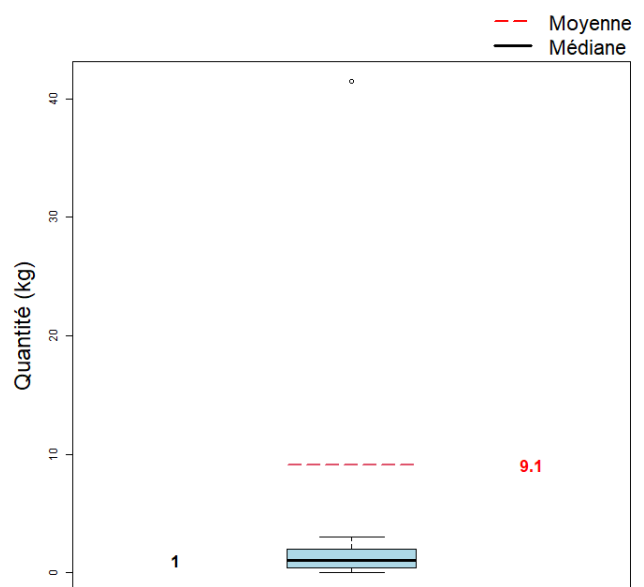
La quantité moyenne débarquée par heure de pêche engin dans l'échantillon est 0.9 kg.

Quantité par unité d'effort



La quantité moyenne débarquée par unité d'effort dans l'échantillon est 0.2 kg/hameçons levés.

Quantité par marée (toutes espèces confondues)



La quantité moyenne débarquée par marée (toutes espèces confondues) dans l'échantillon est 9.1 kg.



**SECRETARIAT D'ÉTAT
CHARGÉ DE LA MER**

*Liberté
Égalité
Fraternité*



Pour plus d'informations et d'autres fiches de synthèses :

<https://sih.ifremer.fr/> - Rubrique "**Publication**"

Contact du Système d'Informations Halieutiques :

harmonie@ifremer.fr
