



Observation des Marées au débarquement - OBSDEB

Balances à crabes girafes

La Réunion

Navires de moins de 12 mètres inscrits au fichier flotte

2022

A La Réunion, les balances ciblent les crabes girafes.

Les caractéristiques de ces engins varient selon la personne qui les fabrique car ils sont conçus artisanalement. Ils ont une armature en fer et sont recouverts d'une nappe de filet.

Ces balances sont posées en filières (environ 5 brasses entre chaque balance) sur des fonds de 20 à 100 mètres, et appâtées de chair de poissons.

Une centaine de balances, voire plus, peuvent être mises à l'eau. Une filière reste en général une heure sur le fond avant d'être virée.



Chiffres clés en 2022 pour les navires pratiquant ce métier toutes espèces confondues



6

navires

de moins de 12 m inscrits au fichier
flotte

0,6 t

volume débarqué estimé

8 100 €

valeur débarquée estimée

Navire moyen en 2022

125,8

Puissance
moyenne (kW)

7,8

Longueur
moyenne (m)

 1,5

Marins à bord

 3

mois d'activité par an

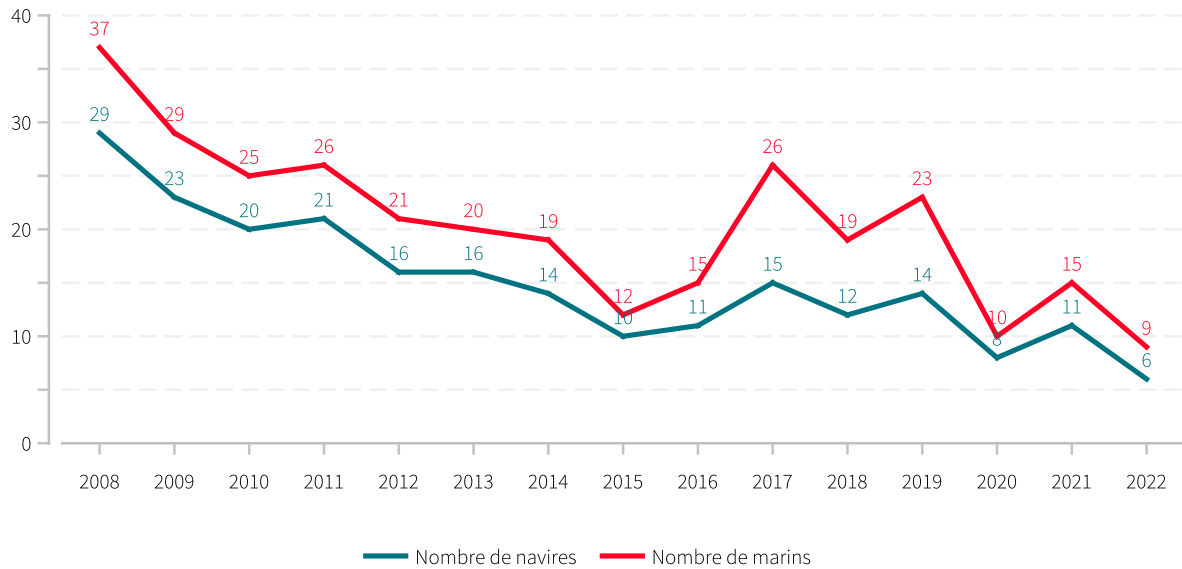
4

marées par an

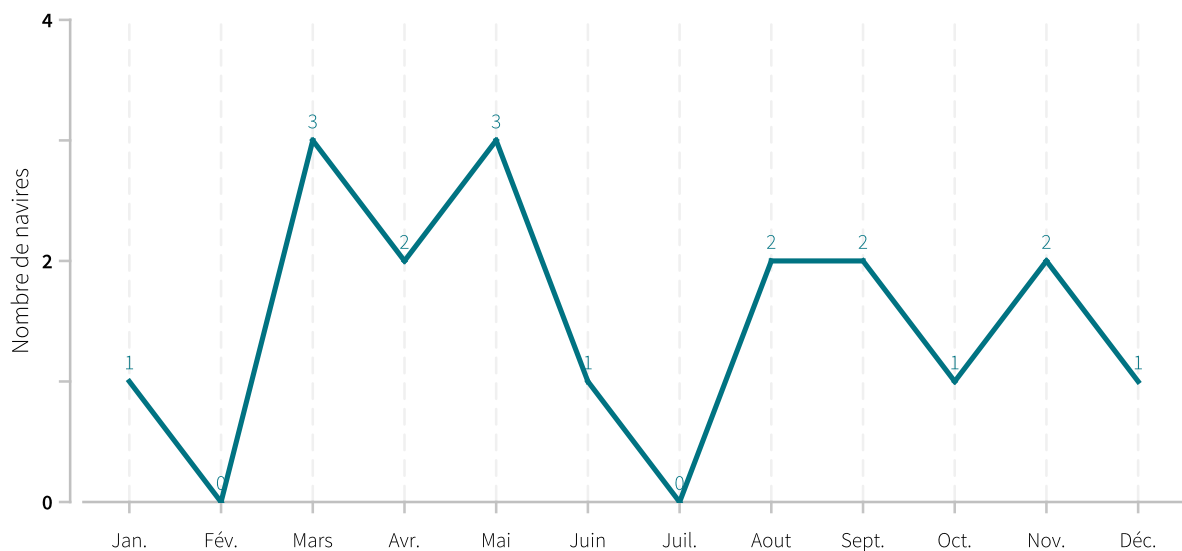
 0,1 t
en moyenne pour
1 350 €



Evolution du nombre de navires et du nombre de marins entre 2008 et 2022

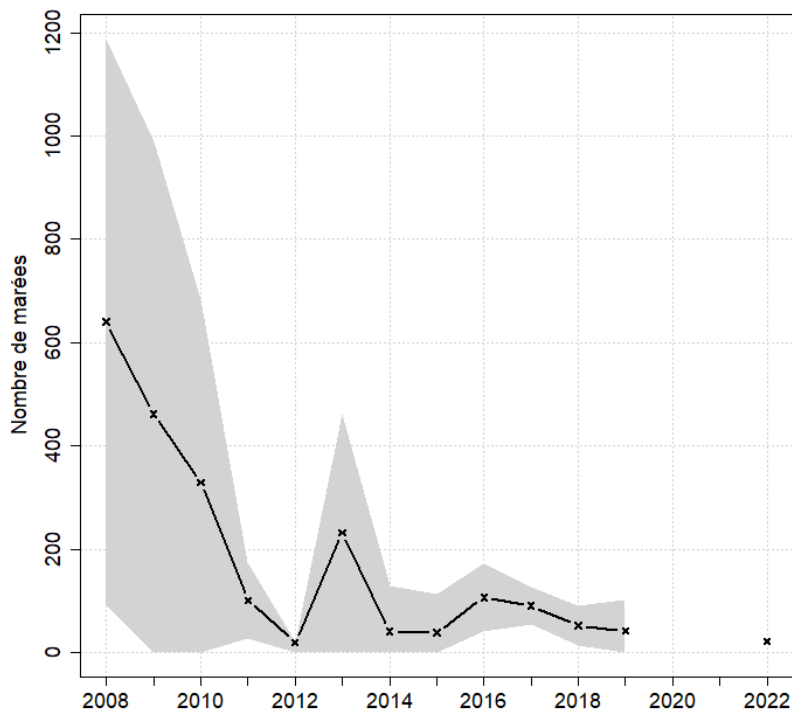


Saisonnalité du métier en 2022





Evolution du nombre total de marées estimées à l'année entre 2008 et 2022



Caractéristiques des marées

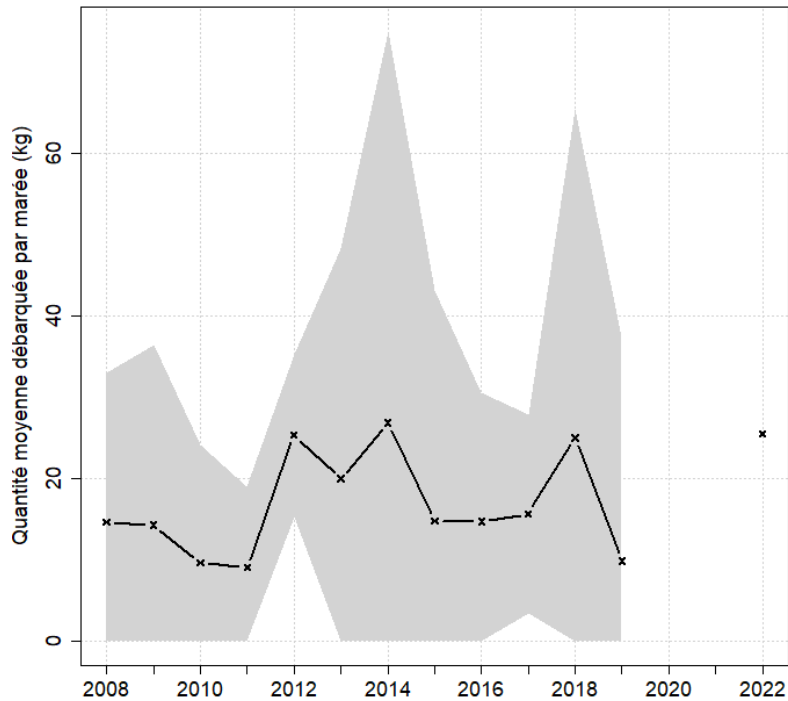
Chiffres clefs de l'année pour le métier toutes espèces confondues

	Moyenne
Quantité (kg) débarquée par marée	25.5
Valeur (euro) débarquée par marée	370

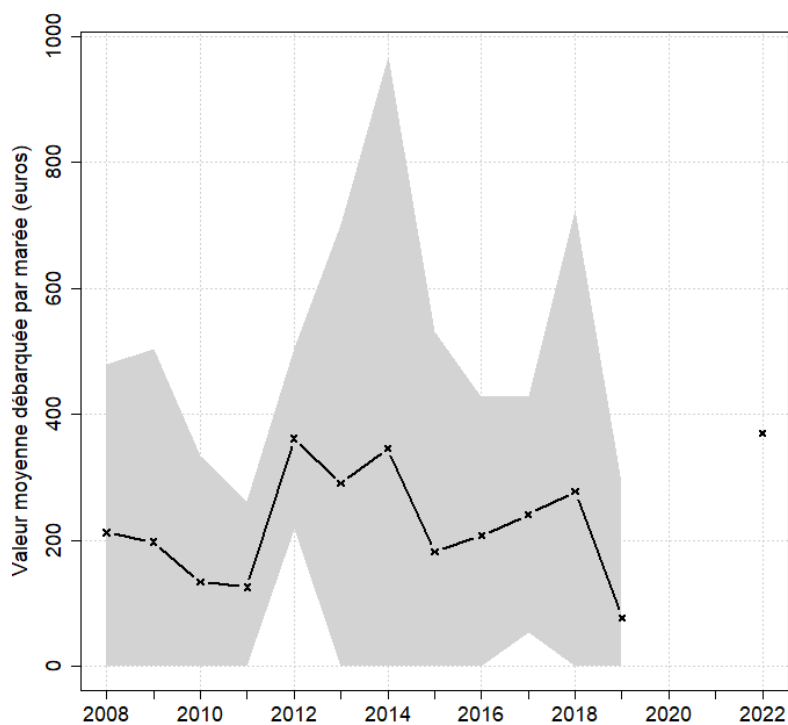


Evolution de la production par marée toutes espèces confondues

en volume (kg/marée)

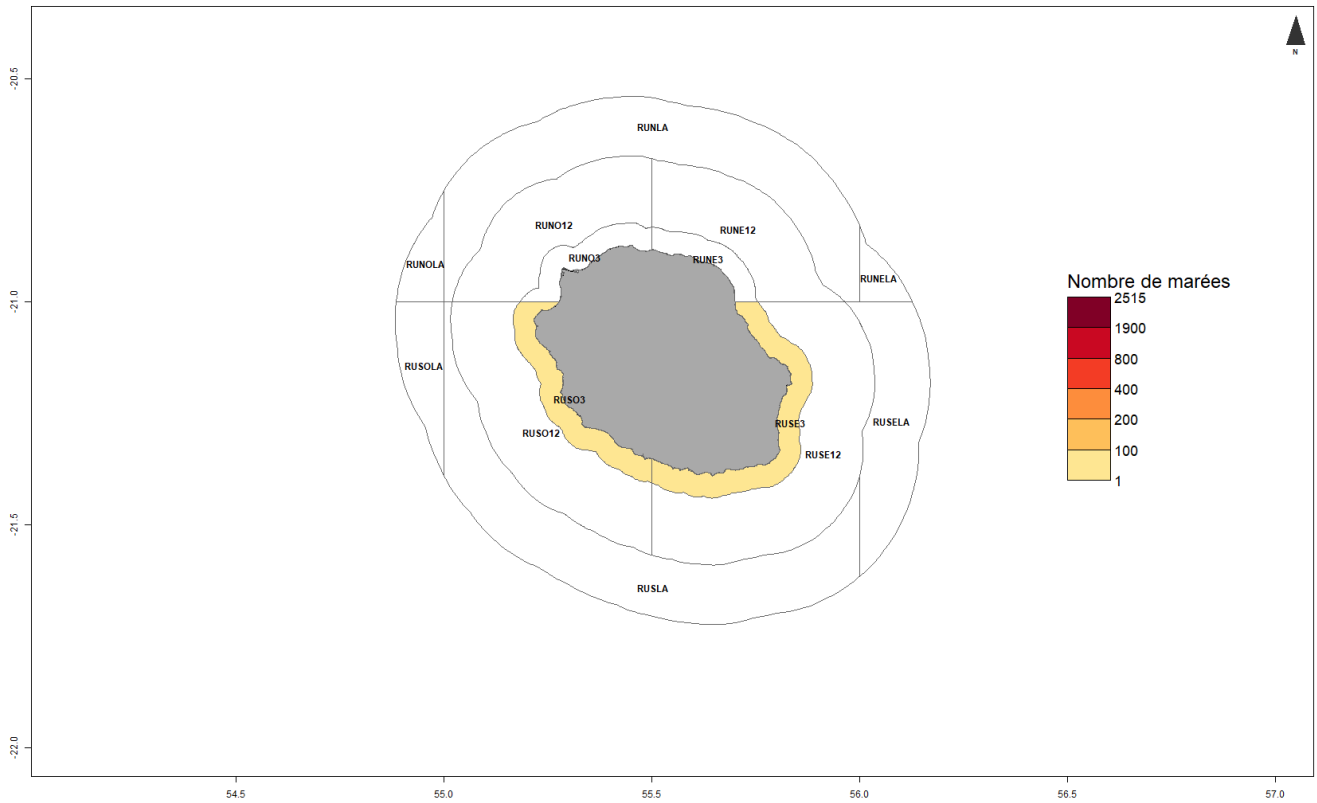


en valeur (€/marée)



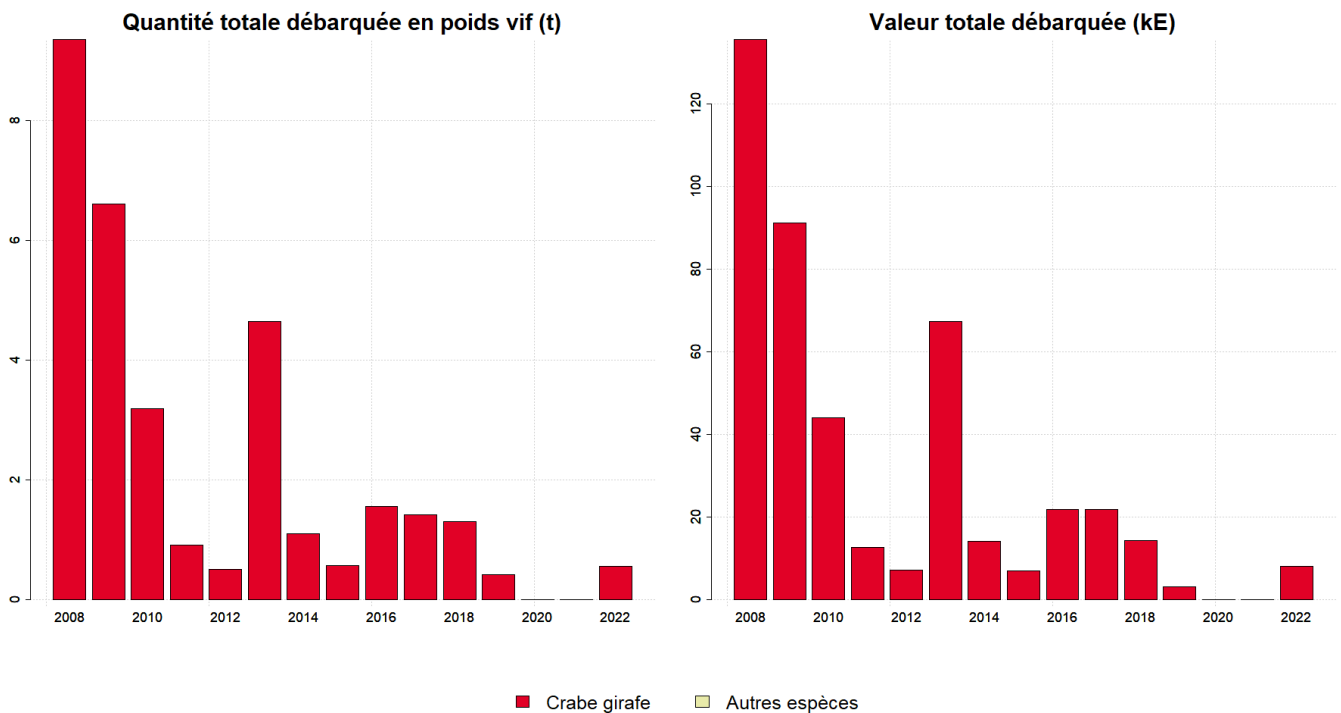


Zones de pêche fréquentées en 2022



Production et composition spécifique

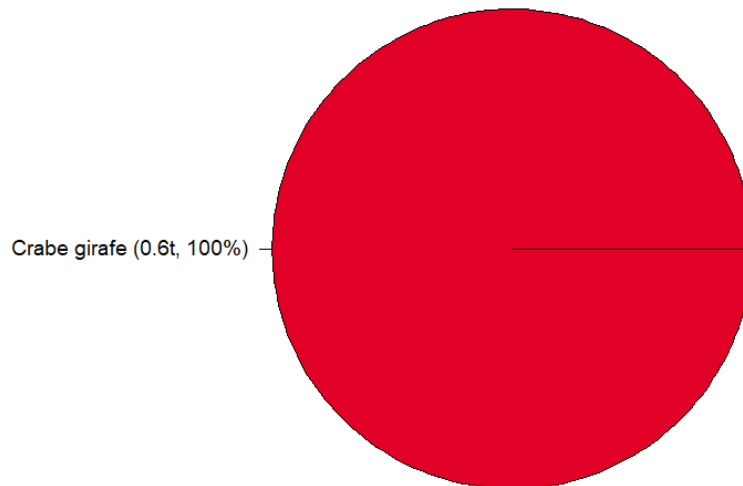
Evolution de la production totale pour les 3 principales espèces



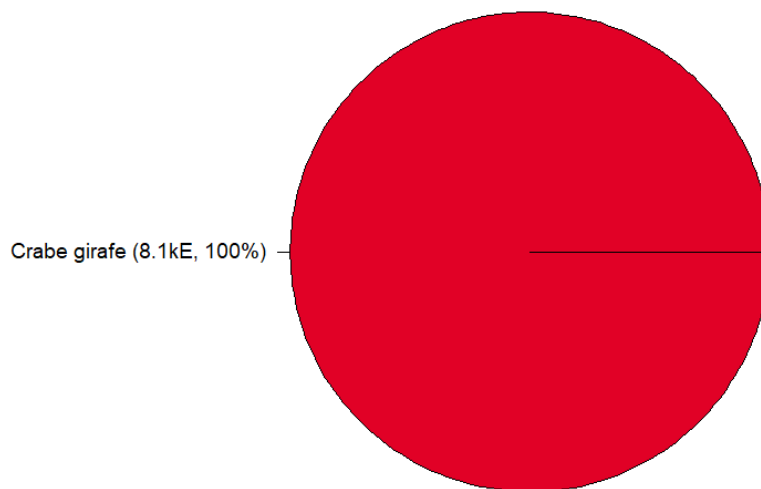


Composition spécifique des débarquements

en volume



en valeur





MERCI !

à tous les pêcheurs qui accueillent des observateurs et à tous ceux qui le feront à l'avenir. Ce travail est le fruit de votre collaboration avec l'Ifremer.

Pour plus d'informations et d'autres fiches de synthèses :

<https://sih.ifremer.fr/> - Rubrique "Publication"

Contact du Système d'Informations Halieutiques :

harmonie@ifremer.fr





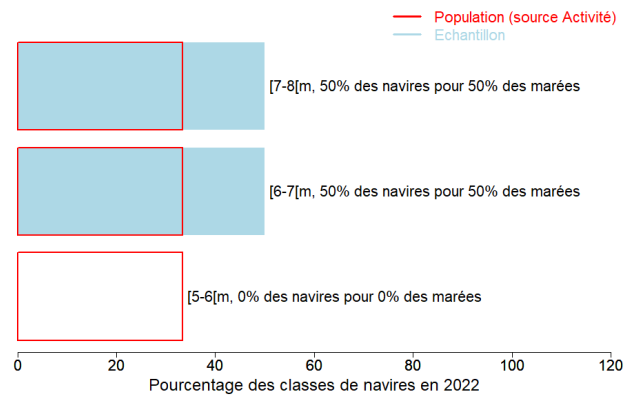
Annexes

Echantillonnage des marées au débarquement des navires de moins de 12 mètres

Caractéristiques techniques du navire moyen échantillonné

	Longueur (m)	Puissance (kW)	Jauge (U.M.S.)	Age (ans)	Effectif à bord (hommes)
Echantillon	7	95	3	30	1
Population	6.7	80	3	29	1

Répartition des navires échantillonnés par catégorie de longueur



Distribution des navires par nombre de marins





Liste des métiers mis en oeuvre par les 6 navires pratiquant le métier *Balances à crabes girafes*.

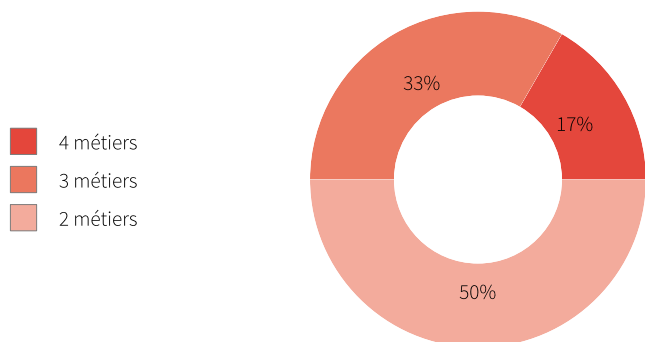
Le métier *Balances à crabes*

girafes en 2022 représente 18 mois d'activité cumulés sur les 6 navires le pratiquant, soit 3,0 mois d'activité en moyenne par navire.

Ces navires pratiquent en complément les métiers présentés dans le tableau ci-joint.

Métiers	Nombre de navires	Nombre moyen de mois d'activité par navire
Balances à crabes girafes	6 (100 %)	3
Palangres dérivantes à Espadons	3 (50 %)	10,7
Palangres et lignes à grands pélagiques	3 (50 %)	6,7
Lignes et cannes mécanisées à Poissons démersaux	3 (50 %)	5,7
Lignes et cannes manuelles à Poissons démersaux	1 (16 %)	10

Polyvalence des navires en termes de métiers pratiqués



En 2022 le nombre moyen de métiers pratiqués par les navires actifs au métier *Balances à crabes girafes* s'élève à 2,7.

Saisonnalité des métiers pratiqués

Nombre de navires actifs par mois et par métier pour les navires actifs à la pêche pour le métier étudié.

	Jan.	Fév.	Mars	Avr.	Mai	Juin	Juil.	Aout	Sept.	Oct.	Nov.	Déc.	Nbre de navires
Balances à crabes girafes	1		3	2	3	1		2	2	1	2	1	6
Palangres dérivantes à Espadons	3	2	3	2	2	3	2	3	3	3	3	3	3
Palangres et lignes à grands pélagiques	2	1	3	3	3	2	1	1	1	1	1	1	3
Lignes et cannes mécanisées à Poissons démersaux	1	1	3	3	2	2		1	1	1	1	1	3
Lignes et cannes manuelles à Poissons démersaux			1	1	1	1	1	1	1	1	1	1	1
Nombre de navires	5	3	6	6	6	5	4	5	5	5	5	5	6



Estimation du nombre total de marées

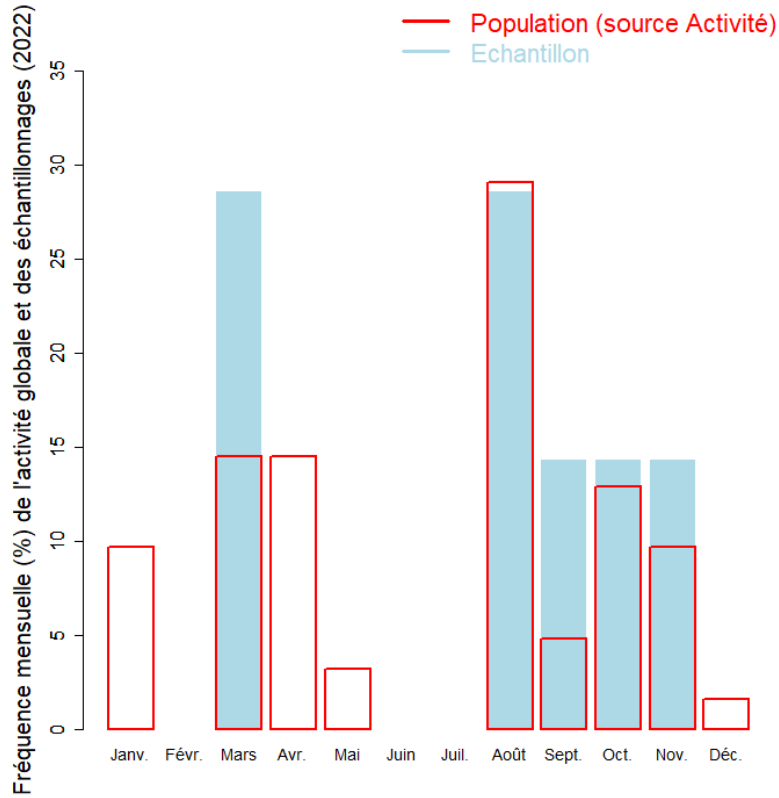
	Nombre total de marées estimé
Estimation basse	15
Estimation moyenne	22
Estimation haute	30

Marées échantillonnées du métier

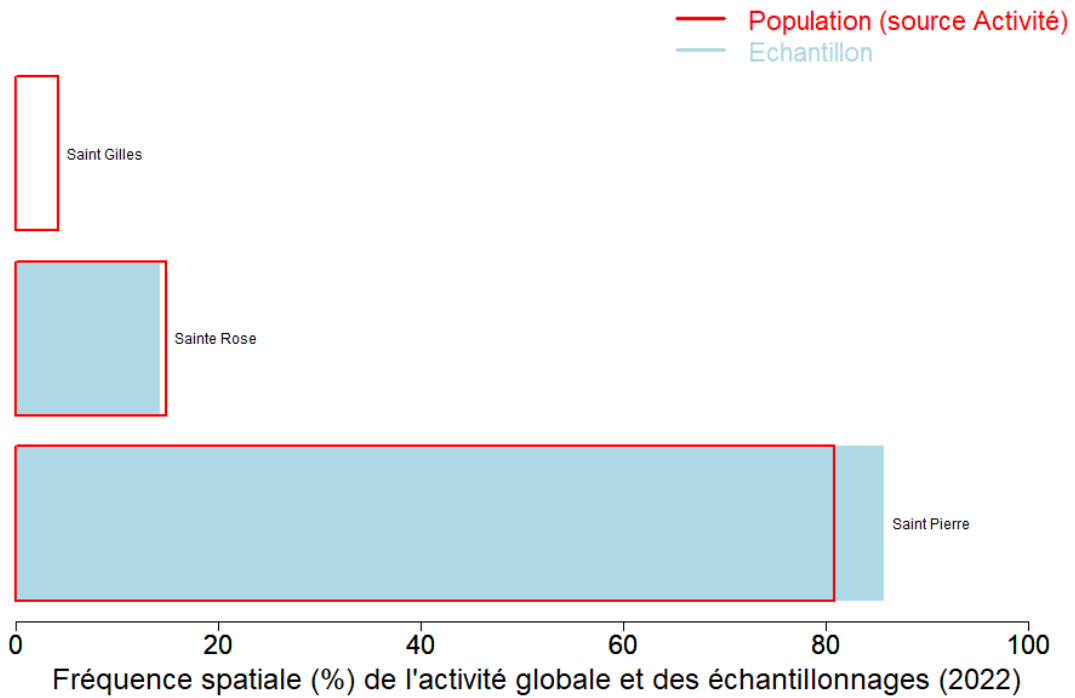
Marées échantillonnées	7
Navires distincts échantillonnés	2 (67% de la population)
Taux d'échantillonnage	13% des marées estimées



Répartition mensuelle des marées échantillonnées



Répartition spatiale des marées échantillonnées



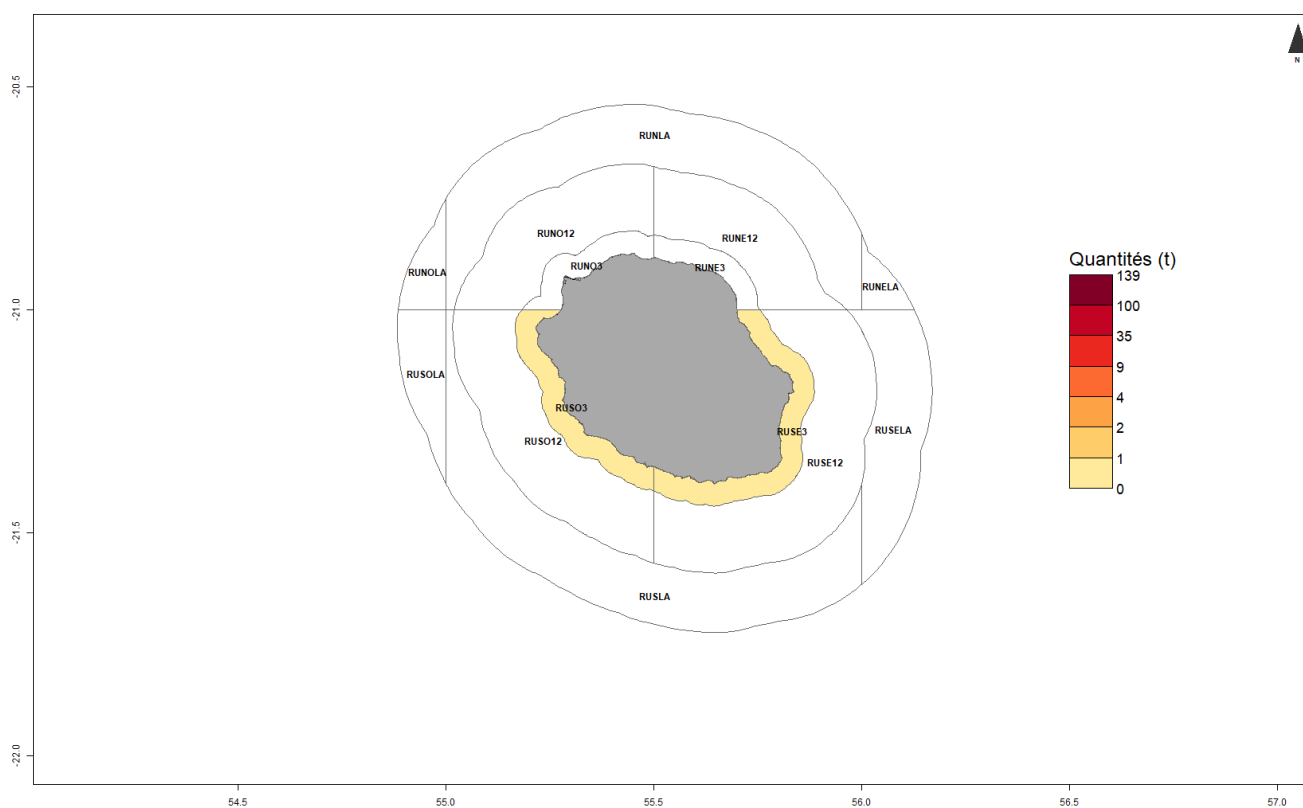


Production estimée en poids vif du métier par espèces

Espèce	Nom local	Pourcentage dans les captures (%)	Estimation basse des captures (t)	Estimation moyenne des captures (t)	Estimation haute des captures (t)	Prix moyen de l'espèce (euro/kg)	Valeur débarquée estimée (milliers euros)
Crabe girafe	Crabe girafe	100	0.2	0.6	0.9	14.5	8.1
Total		100	0.2	0.6	0.9	13.5	8.1

Le prix moyen de l'espèce (euro/kg) est directement issu des données recueillies par les observateurs. Les estimations des valeurs débarquées combinent ce prix moyen avec les tonnages annuels.

Distribution géographique des débarquements du métier

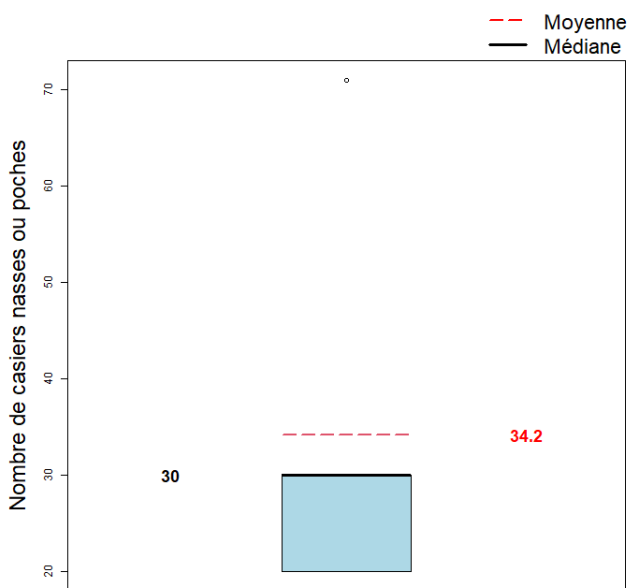




Caractéristiques générales des marées

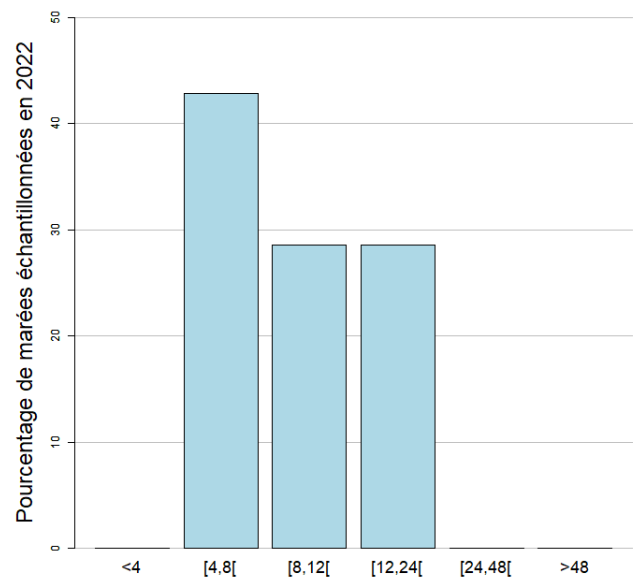
	Moyenne
Dimension/Quantité de l'engin	34.2
Durée (heures) des marées	9
Quantité (kg) débarquée par heure de mer	2.8
Quantité (kg) débarquée par heure de pêche engin	1.5
Quantité débarquée par unité d'effort (kg/casiers nasses ou poches)	0.4
Quantité (kg) débarquée par marée	25.5
Valeur (euro) débarquée par marée	370

Dimension/Quantité de l'engin



La dimension moyenne de l'engin dans l'échantillon est 34.2 (casiers nasses ou poches) (min : 20 (casiers nasses ou poches), max : 71 (casiers nasses ou poches))

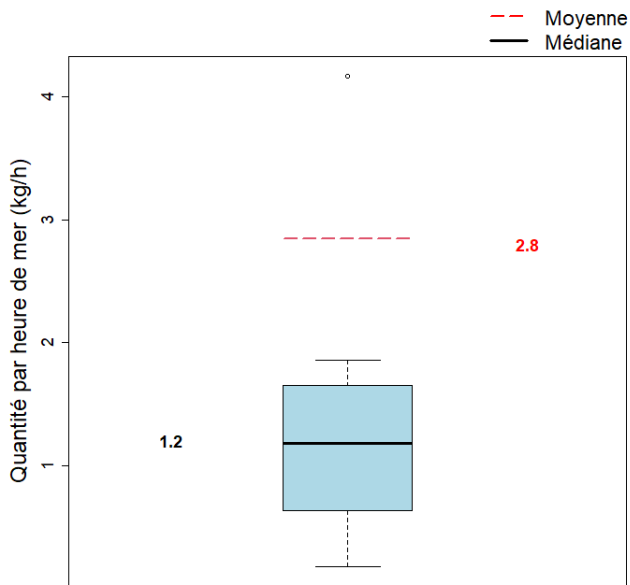
Durées des marées (h)



La durée moyenne des marées dans l'échantillon est 9 heures. (min : 4, max : 12)

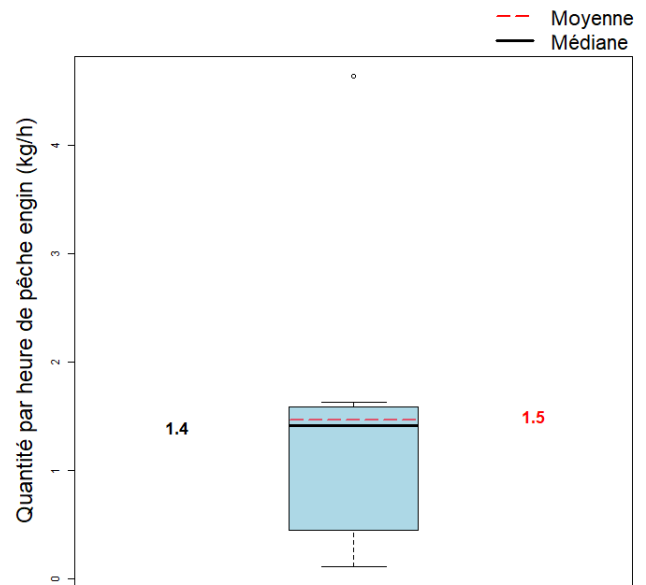


Quantité par heure de mer (toutes espèces confondues)



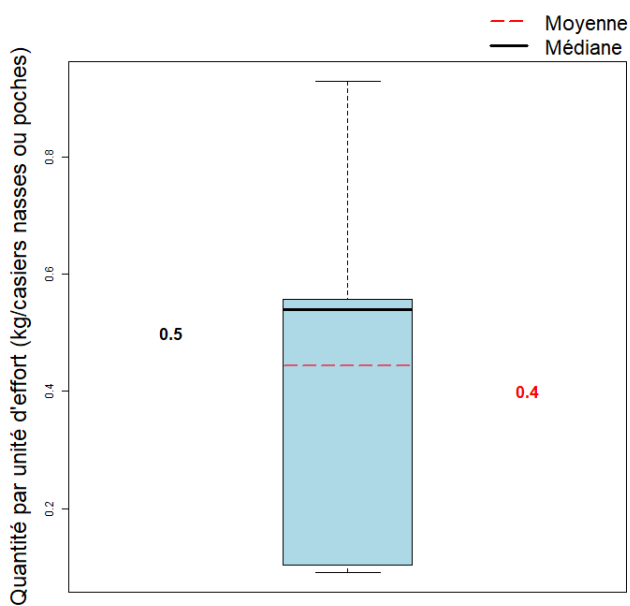
La quantité moyenne débarquée par heure de mer dans l'échantillon est 2.8 kg.

Quantité par heure de pêche engin



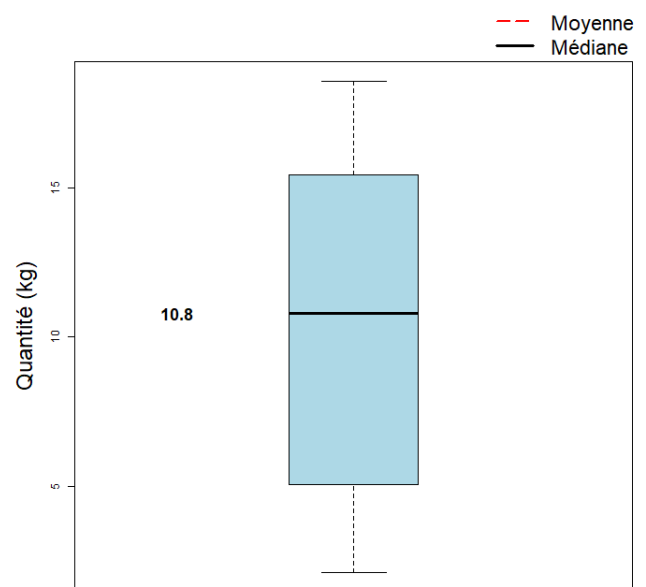
La quantité moyenne débarquée par heure de pêche engin dans l'échantillon est 1.5 kg.

Quantité par unité d'effort



La quantité moyenne débarquée par unité d'effort dans l'échantillon est 0.4 kg/casiers nasses ou poches.

Quantité par marée (toutes espèces confondues)



La quantité moyenne débarquée par marée (toutes espèces confondues) dans l'échantillon est 25.5 kg.



**SECRETARIAT D'ÉTAT
CHARGÉ DE LA MER**

*Liberté
Égalité
Fraternité*



Pour plus d'informations et d'autres fiches de synthèses :

<https://sih.ifremer.fr/> - Rubrique "Publication"

Contact du Système d'Informations Halieutiques :

harmonie@ifremer.fr
